

B.S.-Allendorf - Bauland - Kurier

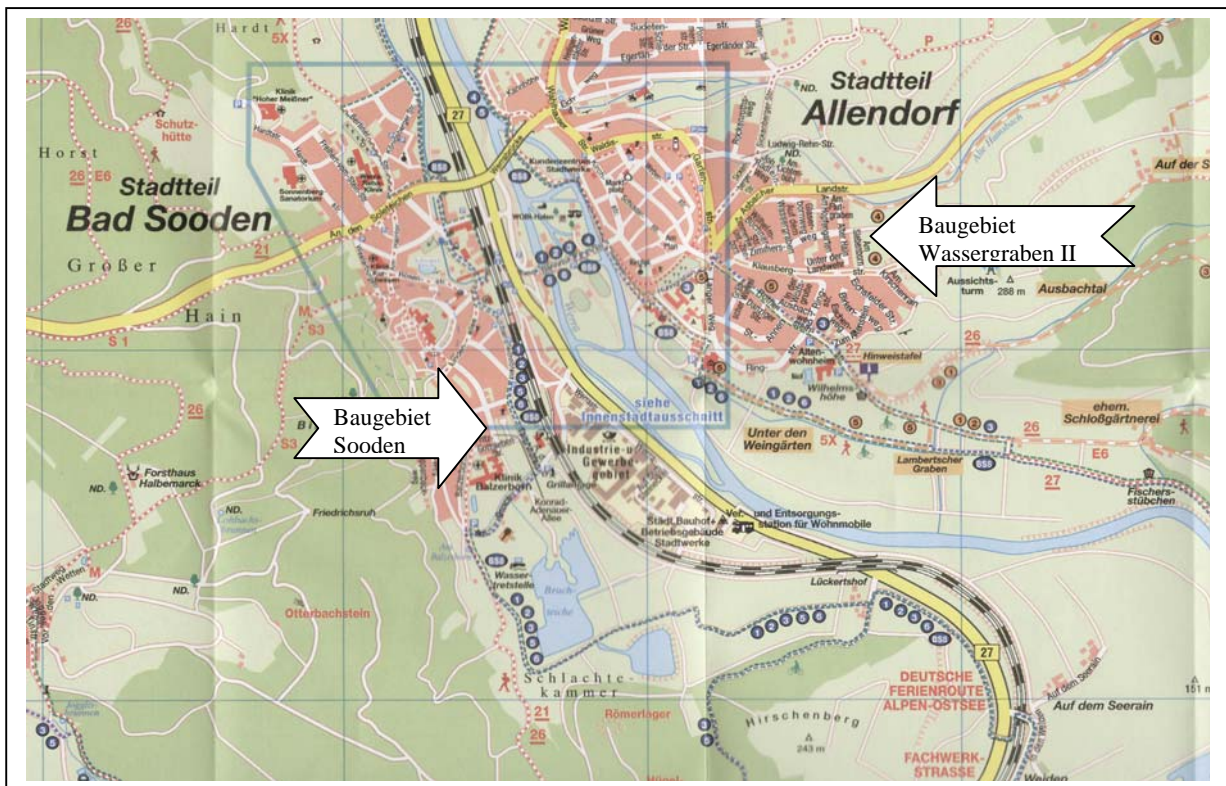
BAD SOODEN-ALLENDORF
Die Perle im Werratal

Ausgabe 2005



Sehr geehrte Damen und Herren,
wir möchten Sie herzlich nach Bad Sooden-Allendorf, der Perle im Werratal, einladen. Wenn Sie vorhaben, sich in Bad Sooden-Allendorf, einer Stadt mit einer umfangreichen touristischen Infrastruktur, niederzulassen, stehen Ihnen interessante Bauplätze zur Verfügung. Im Jahre 2004 wurden zwei neue Baugebiete, eines im Stadtteil Allendorf und eines im Stadtteil Bad Sooden erschlossen. Die Kosten sind für sie übersichtlich, da Sie die Grundstücke „vollerschlossen“ käuflich erwerben, einschließlich eines bereits verlegten Kanalhausanschlusses. Einzig Baukostenzuschüsse in einem geringen Umfang für Gas, Wasser und Strom kommen noch auf sie zu.

Wir heißen Sie mit diesen Informationen herzlich in Bad Sooden-Allendorf willkommen.



B.S.-Allendorf - Bauland - Kurier

BAD SOODEN-ALLENDORF
Die Perle im Werratal

Ausgabe 2005

Baugebiet Sooden-Süd/Henschelstraße (Preis 2005= 88 €/qm)



WA	II
GRZ=0,3	GFZ=0,7
12m (Firsthöhe)	7,5m (Traufhöhe)

Grundstücksgrößen von 475 bis 649 qm

Baugebiet Wassergraben II/Am Siebenborn (Preis 2005= 93 €/qm)



WA	II
GRZ=0,3	GFZ=0,6
0 ED Bauweise	SD/WD Dachformen

Grundstücksgrößen von 499 bis 693 qm

Haben wir Ihr Interesse geweckt ??? Für Rückfragen stehen Ihnen im Stadtbauamt Herr Helmut Franke, Tel. 05652-958540, Herr Lutz Müller, Tel. 05652-958541 oder Herr Friedhelm Eckhardt, Tel. 05652-958542 gern zur Verfügung. Kurzfristig können wir Ihnen die kompletten Festsetzungen der Bebauungspläne zur Verfügung stellen oder wir vereinbaren einen Termin im Stadtbauamt, Rathofstraße 2, 37242 Bad Sooden-Allendorf. Weitere Informationen über Bad Sooden-Allendorf erhalten sie im Internet unter www.bad-sooden-allendorf.de oder über www.baulandservice.de.

