



## Ankommen und Wohlfühlen – unsere Gastgeber

Die Kur- und Badestadt und die zertifizierten Tourismusorte bieten ihren Gästen eine große Auswahl an Unterkünften

In Bad Sooden-Allendorf möchten die Gastgeber, dass sich die Gäste während des Aufenthalts rundum wohlfühlen. In beiden Stadtteilen gibt es eine Vielzahl von individuellen Unterkünften mit Charme. Von der urigen Ferienwohnung im Fachwerkhaus in der historischen Altstadt über die gemütliche Pension bis zum modern ausgestatteten Hotel ist für jeden was dabei.

**Kurbeitrag: 3,60€ pro Person, pro Nacht**  
**Tourismusabgabe: 2,00€ pro Person, pro Nacht**  
(Kurbeitrag: Stadt Bad Sooden-Allendorf, Tourismusabgabe: Ortsteile)

Ermäßigung von 50% bei Vorlage eines Schwerbeschädigtenausweises ab 70% (GdB) sowie für Kinder von 10–14 Jahren. (Bindend ist die gültige Kurbeitragssatzung.)

### Ein geringer Beitrag mit großem Nutzen

Mit der Kur- und Gästekarte sichern Sie sich viele kostenfreie Angebote und attraktive Sonderkonditionen, sei es bei einem Besuch in der WerratalTherme oder den zahlreichen Veranstaltungen. Wir empfehlen Ihnen daher die kleine unscheinbare Karte fortan immer bei sich zu tragen. Der Kurbeitrag ist eine Abgabe, die in Kurorten pro Übernachtung gezahlt wird. Ihr Beitrag ermöglicht die Finanzierung verschiedenster Einrichtungen, Veranstaltungen und anderer touristischen Leistungen, die dem Erhalt touristischer und kurspezifischer Infrastrukturen dienen. Lassen Sie sich verzaubern und vor allem genießen Sie die Kur oder Ihren Gesundheitsurlaub! Denn Kur heute ist ein Lebensgefühl, voller Energien und Geheimnisse.

### Sie erhalten zu ermäßigten Preisen:

- Eintritt zu Sonderveranstaltungen
- Sonntagskonzerte und Tanzveranstaltungen
- Spielgolf\*
- WerratalTherme 3 Std. Bad / 4 Std. Bad/Sauna
- Eintritt Freibad\*
- Totes-Meer-Salzgrotte
- Eintritt im Museum Schiffersgrund

### Sie können kostenlos in Anspruch nehmen:

- Gradierwerk, Kurpark, Informationsmaterial
- Einmaliger Besuch des Salzmuseums
- Benutzung des Stadtbusses, Stadtführungen
- Geführte Radwanderungen\*
- Liegestühle am Gradierwerk\*
- Yoga am Gradierwerk (sonntags: Juni – September)
- Willkommensangebote unserer lokalen Gewerbetreibenden
- ausgewiesene Parkplätze

### Mit Ihrem Kurbeitrag finanzieren Sie:

- Pflege von Spazier-, Wander- Radwegen, Parks, Kuranlagen, Grünflächen
- offizielle Tourist Information
- Erhalt der Umwelt
- Säuberungsarbeiten, Stadtreinigung, Pflege des Ortes
- Ausbau Rad- und Wanderwege
- Bereitstellung öffentlicher Toiletten

\*Saisonbedingt (Mai bis Oktober)

## Pauschal-Arrangements

In unseren Pauschalangeboten ist die Kurkarte mit folgenden Inklusivleistungen bereits enthalten:

kostenfreie Nutzung des Stadtbusses, Teilnahme an Stadtführungen, einmaliger Eintritt im Salzmuseum, tägliche Nutzung des Gradierwerkes, Parkschein in Ihrem Kurort, Willkommensangebote unserer lokalen Gewerbetreibenden mit vielen Preisvorteilen für Sie und ein salziger Gruß aus der Tourist Information.

### Zum Liebgewinnen



ab 165,00 €

#### Leistungen:

- » 2 Übernachtungen mit Frühstück
- » 2 Besuche in der WerratalTherme (4 Std. Bad und Sauna)
- » 1 Besuch in der „Totes-Meer-Salzgrotte“

» Ganzjährig buchbar über die Tourist Information: 05652 95870

### Partner-Wochenende



ab 465,00 €

#### Leistungen:

- » 2 Übernachtungen mit Frühstück
- » täglich freier Eintritt in der Werratal-Therme (4 Std. Bad und Sauna)
- » 1 „Viergang-Candle-Light-Dinner“
- » 1 Massage pro Person

» Ganzjährig buchbar über die Tourist Information: 05652 95870

### Gesundheitsurlaub



ab 689,00 €

#### Leistungen:

- » 7 Übernachtungen mit Frühstück
- » 6 Besuche in der WerratalTherme (4 Std. Bad und Sauna)
- » 2 Krankengymnastik Einzel im Solewasser
- » 2 Massagen mit Fango + Sole-Inhalationen
- » 3 Besuche in der „Totes-Meer-Salzgrotte“

» Ganzjährig buchbar über die Tourist Information: 05652 95870

### Anti-Stress-Woche



ab 525,00 €

#### Leistungen:

- » 6 Übernachtungen mit Frühstück
- » täglich freier Eintritt in der Werratal-Therme (4 Std. Bad und Sauna)
- » 2 Entspannungsmassagen (30 Min.)
- » 2 Besuche in der „Totes-Meer-Salzgrotte“

» Ganzjährig buchbar über die Tourist Information: 05652 95870

Preise 2026	Hotel LR 6 (keine EZ buchbar)	Hotel Werratal (30,95€*)	Fewo Lieberum (Einzelapp. buchbar)	Haus am Söderwald (Einzelapp. buchbar)
<b>Zum Liebgewinnen</b>	179,00 €	189,00 €	165,00 €	179,00 €
<b>Partnerwochenende (Preis pro Paar)</b>	495,00 €	519,00 €	465,00 €	499,00 €
<b>Gesundheitsurlaub</b>	699,00 €	785,00 €	689,00 €	709,00 €
<b>Anti-Stress-Woche</b>	569,00 €	609,00 €	525,00 €	539,00 €

Preis pro Person in Euro für Übernachtung mit Frühstück im DZ inkl. Kurtaxe, Fewo ab 2 Personen buchbar, Preis gilt für Unterbringung pro Person ohne Verpflegungsleistung. Buchbar über Tourist Information, Tel.: 05652 95870 oder touristinfo@bad-sooden-allendorf.de

\*EZ-Zuschlag pro Tag

Die Allgemeinen Geschäftsbedingungen finden Sie unter: [www.bad-sooden-allendorf.de/gaesteservice/agb](http://www.bad-sooden-allendorf.de/gaesteservice/agb)



## Hotel Martina

C2



### HERZLICH WILLKOMMEN!

Unser im romantischen Bad Sooden-Allendorf gelegenes 3-Sterne Hotel freut sich auf Ihren Besuch.

Das Hotel liegt zentral und ruhig im Kurviertel. Bis zum Kurpark und zur Fußgängerzone gehen Sie 1-2 Minuten. Die WerratalTherme und die Saline erreichen Sie in 4 Minuten. Das Hotel verfügt über eigene Parkplätze, 2 Liegewiesen, Cafétérasse, Restaurant-Schlemmerstuben, Bierstube und Fahrstuhl. Alle Zimmer sind mit Dusche/Bad, WC, Föhn, Telefon, TV, WLAN und viele mit Balkon ausgestattet.

Für Ihr leibliches Wohl sorgt das reichhaltige Frühstücksbuffet und gastronomische Spezialitäten aus unserer Küche.

Freuen Sie sich auf den freundlichen Service und gönnen Sie sich ein frisch gezapftes Bitburger Pils in unserer rustikalen Bierstube.

**Wir sind sicher, Ihnen angenehme und erholsame Stunden bieten zu können und freuen uns auf Ihren Besuch.**

**Hotel Martina**  
Inh. Wolfgang Gukerle  
Westerburgstraße 1  
37242 Bad Sooden-Allendorf  
Tel.: 05652 95290  
oder 2080 oder 2088  
Fax: 05652-2732

hotel-martina@t-online.de  
www.hotel-martina.de

### Besonderheiten:

- » 90 Betten
- » Bad, Dusche/WC, Föhn
- » Parterre/Etage
- » WLAN kostenfrei
- » Bitburger Bierstube
- » Nichtraucherzimmer vorhanden
- » sep. Rauchergastraum
- » viele Zimmer mit Balkon

Art	Ausstattung	Preis p. Einheit/ÜN
DZ	Du/WC	60,00 € - 75,00 €
EZ	Du/WC	80,00 € - 95,00 €
alle Preisangaben unverbindlich. Zubuchung HP 25,00€		

## Hotel LR6

C2



**Hotel Restaurant LR6**  
Lange Reihe 6  
37242 Bad Sooden-Allendorf  
Tel.: 05652 589434  
Fax: 05652 589437

langereihe6@web.de  
www.langereihe6.de

### Besonderheiten:

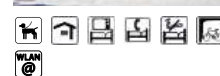
- » kostenfreie Parkplätze
- » Pauschalarrangements
- » Romantikwochenende

Hotel LR6 liegt ruhig und zentral in der Fußgängerzone, die rund um den Kurpark von Bad Sooden-Allendorf führt. Modern und gemütlich eingerichtete Komfortzimmer mit stilvollen Bädern laden Sie ein, einen entspannten Urlaub zu verbringen. In unserem Restaurant erwartet Sie eine frische saisonale Küche. Nutzen Sie unsere kostenfreie Möglichkeit zur Kaffee- und Teezubereitung.

Art	Ausstattung	Preis p. Einheit/Tag
3 DZ	1 WR/SR, Du/WC	ab 39,00 € (pro Person)
1 EZ	1 WR/SR, Du/WC	ab 55,00 € (pro Person)
Betriebspause: 12.01.26 - 05.02.26		

## Hotel Central

C2



**Hotel Central**  
Pia Escher-Ruhl  
Am Haintor 3  
37242 Bad Sooden-Allendorf  
Tel.: 05652 958870  
Fax: 05652 91361  
escher@hotel-central-badsooden.com  
www.hotel-central-badsooden.com

### Besonderheiten:

- » Etage
- » Dusche/WC/TV/Föhn/WLAN
- » Aufenthaltsraum mit Getränke-SB

In unserem kleinen, gemütlichen Hotel sollen Sie sich wohlfühlen. Am Morgen erwartet Sie ein reichhaltiges Frühstück. Das Haus liegt ruhig, aber dennoch zentral. In nur wenigen Gehminuten erreichen Sie verschiedenste Restaurants, die WerratalTherme, den Kurpark, oder Sie sind im nahen Wald.

Wir freuen uns auf Sie.

Art	Ausstattung	Preis p. Einheit/Tag
2 DZ	Du/WC	ab 63,00 € (pro Person, ÜF)
4 EZ	Du/WC	ab 73,00 € (pro Person, ÜF)



Kurpark und St. Marienkirche



## Hotel Werratal



Hotel Werratal  
Kirchstraße 62  
37242 Bad Sooden-Allendorf  
Tel.: 05652 2057

www.hotel-werratal.com

### Besonderheiten:

- » EZ, DZ sowie Familienzimmer
- » Kaffeemaschine
- » Parkettfußboden
- » Dusche/WC
- » hoteleigenes Restaurant



Am malerischen Marktplatz von Bad Sooden-Allendorf finden sie unsere gemütlichen Zimmer, ausgestattet mit Fernseher, Dusche/ WC und kleiner Kaffeemaschine für den ersten Kaffee am Morgen. Danach können Sie beim reichhaltigen Frühstücksbuffet Ihren Aufenthalt entspannt starten. Unser Restaurant ist sieben Tage die Woche für Sie geöffnet.

Art	Ausstattung	Preis p. Einheit/Tag
5 DZ	Du/WC	ab 49,95 € (ÜF)
2 EZ	Du/WC	ab 89,90 € (ÜF)
Familienzimmer 2 Erw. + 2 Kinder bis 14 Jahre 140,00 € / Nacht		
Preise zzgl. Kurtaxe / Betriebspause: 10.02. - 05.03.26 und 01.10. - 10.10.26		

## Pelikans Krone



Kirchstraße 76  
37242 Bad Sooden-Allendorf  
Tel.: 05652 2057

www.pelikans-krone.de

### Besonderheiten:

- » Superior DZ, Kuschelzimmer, Deluxe Familienzimmer
- » Boxspringbetten
- » ebenerdige Duschen
- » großer Smart TV
- » schallisolierte Fenster



Unsere Zimmer sind mit viel Liebe zum Detail ausgebaut. Wir haben großen Wert darauf gelegt, dass für die Waschtische und Betten, heimische Eiche verwendet wurde. Unsere Wände sind weitestgehend aus Lehm. Bei unseren Betten haben wir Allergiker freundliche Materialien ausgesucht. Unsere Schallschutzfenster aus Eiche geben einen besonderen Lichtblick in jedes Zimmer. Für Ihren morgendlichen Kaffee steht in jedem Zimmer eine kleine Kaffeemaschine zur Verfügung.

Art	Ausstattung	Preis p. Einheit/Tag
11 DZ	Du/WC	ab 55,00 €
Kaffeemaschine, Frühstück im Haupthaus zubuchbar. Zzgl. Kurtaxe, Betriebspause: 10.02. - 05.03.26 und 01.10. - 10.10.26		

## Alte Post



Haus Alte Post  
Fam. Pham-Hoàng  
Wendischer Markt  
37242 Bad Sooden-Allendorf  
Tel.: 05652 6014

Mobil: 01522 4442796

phamxuanh71@yahoo.com

### Besonderheiten:

- » Dusche/WC teilweise Bad
- » WLAN



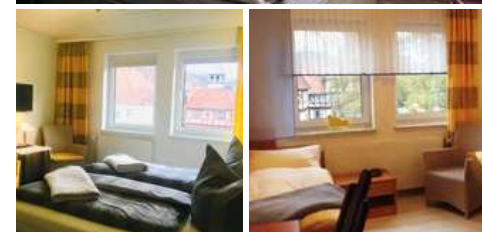
Unser schönes Fachwerkhaus liegt in ruhiger Lage im Herzen von Bad Sooden-Allendorf direkt am Kurpark. Unsere gemütlichen Zimmer sind mit TV, Kühlschrank, Dusche und WC ausgestattet. Die WerratalTherme und das Kurzentrum sind bequem zu Fuß zu erreichen. Die Preise für die Doppelzimmer gelten bei Belegung von 2 Personen.

Art	Ausstattung	Preis p. Einheit/Tag
2 DZ	1 WR/SR, Du/WC	ab 36,00 € (pro Person)
2 EZ	1 WR/SR, Du/WC	ab 45,00 €



Werrabrücke

## Café Feldmann & Pension Feldmann



Café Feldmann & Pension  
– since 1932 –  
Inhaber Gerhard Beier  
Landgrafenstraße 5+6  
37242 Bad Sooden-Allendorf  
Tel.: 05652 917878

webmaster@cafe-feldmann.de  
www.cafe-feldmann.de

### Besonderheiten:

- » Mehrbettzimmer für 3-7 Personen
- » kostenfreies WLAN
- » z.T. mit Kühlschrank
- » ab 2026 / 27 barrierearme Gästezimmer

Unser Familien-Betrieb liegt wunderbar zentral im Kurpark/Fußgängerzone. Für das liebe Gepäck können wir aber dennoch angefahren werden. Der Blick auf den Kurpark begeistert immer wieder unsere Gäste. Sie haben Sicht auf die 3 Soodener Wahrzeichen und Teile der historischen Altstadt. In der angenehmen Atmosphäre unseres Tages-Cafés verbringt man gern seine Zeit. „Entschleunigen“ ist angesagt. Viele unserer Gäste sagen uns immer wieder: „Wisst Ihr überhaupt, wie schön Ihr das hier habt?“ „Hier ist die Welt doch noch in Ordnung.“ „Die Zeit verstreicht hier wirklich langsamer.“

Was will man mehr – kommen Sie doch auch einmal zu uns. Helle, freundliche, moderne und saubere Einzel- oder Doppelzimmer, Appartements oder Ferienwohnungen erwarten Sie. Für liebe Haustiere haben wir auch unsere Möglichkeiten. Für die Unterbringung Ihres Automobils oder der Zweiräder (mit oder ohne Motor) wird gesorgt. Unsere Zimmer lassen sich aufbetten. Unser ausgesprochen reichhaltiges Frühstücksbuffet gibt es täglich bis 12 Uhr, bei schönem Wetter können Sie im Kurpark frühstücken. Ein optimaler Start in den neuen Tag. Gerne unterstützen wir Sie auch bei Ihren individuellen Aktivitäten.

Unser Betrieb liegt inmitten verschiedener, wunderschöner PREMIUM-Wanderwege (nächster Einstieg 400m).

Tages-Café/Restaurant mit eigener Konditorei und frischen regionalen/saisonalen Gerichten.



Art	Ausstattung	Preis p. Person/ÜN
EZ	Du/WC	58,00 € - 82,00 €
DZ	Du/WC	45,00 € - 60,00 €
3-Bett-Zi.	Du/WC	45,00 € - 55,00 €
Appartement	2 Zi., Du/WC	48,00 € - 64,00 €
alle Preise inkl. Frühstücksbuffet bis 12.00 Uhr, Preise können am Wochenende abweichen		



## Pension & Café Meine Sonne

B1



### WILLKOMMEN...

...im schönen Werratal. Ruhig gelegen zwischen den Kurkliniken des kleinen Städtchens Bad Sooden-Allendorf befindet sich unsere Pension.

Wir setzen auf regionale Produkte und auch einiges aus den eigenen Händen, wie unsere leckeren Marmeladen.

In unserem kleinen Café verwöhnen wir Sie an den Wochenenden gerne mit frischen Schwenkwaflern zusammen mit heißen Früchten.

### Wir bieten:

Übernachtungen mit Frühstücksbuffet, täglicher Zimmerservice, Hand-/Duschtuch/Bettwäsche, kostenfreies WLAN, Smart-TV, Zimmerschrank, Minibar, Rollläden für vollständige Verdunkelung, Nichtraucherzimmer, Frühstücksterrasse, Haustiere sind nicht gestattet

### Pension und Café Meine Sonne

Hardtstraße 22  
37242 Bad Sooden-Allendorf  
Tel.: 05652 4919

info@meine-sonne.com  
www.meine-sonne.com

### Besonderheiten:

- » kostenfreie Parkplätze nach Verfügbarkeit
- » E-Ladesäulen für PKW
- » Garage und Ladestation für E-Bikes
- » Bushaltestelle nur 20 m entfernt

Art	Ausstattung	Preis p. Person/ÜN
EZ	Du/WC, Föhn, TV, Balkon	ab 60,00 €
DZ - Standard	Du/WC, Föhn, TV	ab 49,00 € (pro Person)
DZ - Komfort	Du/WC, Balkon, Föhn, TV	ab 52,00 € (pro Person)

alle Preise inkl. reichhaltigem regionalen Frühstücksbuffet mit selbstgemachter Marmelade, Ahle Wurst etc.

## Landhaus am Ahrenberg

OT Ahrenberg



Landhaus am Ahrenberg  
Auf dem Ahrenberg 4  
37242 Bad Sooden-Allendorf  
Tel.: 05652 2538  
Fax: 05652 91604

landhaus@ahrenberg.de  
www.ahrenberg.de

### Besonderheiten:

- » 45 m², 2-3 Pers., Wohncke
- » Dusche/WC, voll ausgestattete Küche



Unser Landhaus am Ahrenberg liegt in einem kleinen Ortsteil eingebettet zwischen Wald und Wiese auf einer Anhöhe über Bad Sooden-Allendorf im schönsten Teil des Werratal. Direkt am Haus führt der Werra-Burgen-Steig vorbei. Zahlreiche Premiumwege sind in der näheren Umgebung zu finden. Gemütlich eingerichtete Komfort-Zimmer mit Wohncke, Schreibtisch, WLAN, Kühlbox, TV, Dusche/WC, mit oder ohne Balkon erwarten Sie nach einem schönen Tag. An einem reichhaltigen Frühstücksbuffet mit hofeigenen Produkten, frischer Milch, Kaffee, Tee und Müsli-Bar im gepflegten Gemeinschaftsraum starten Sie in den Tag.

Zum Hof gehört eine idyllische Grillanlage mit Lagerfeuerromantik. Dort können Sie mit ihrer Familie herrliche Abende erleben. Wandern und Walking auf markierten Wegen von der Haustür aus, Mountainbikestrecken, Radwandern, Wassertreten. Aussichtspunkt Roskopfurm, Burgruine Hanstein, Altenstein, Jugendburg Ludwigstein besuchen. Wassersport auf der Werra in malerischer Umgebung. Historische Fachwerkstädte besuchen: Hann. Münden, Heiligenstadt, Eisenach mit Wartburg.



**Pension:** Dusche/WC, Gästeküche, Parterre/ Etage, Kreativ-Raum, Waldrandlage, kein Durchgangsverkehr

Art	Ausstattung	Preis p. Einheit/Tag
1 EZ	1 WR/SR, Du/WC	50,00 € (mit Frühstück)
9 DZ	1 WR/SR, Du/WC	90,00 € (mit Frühstück)
1 FeWo	1 WR, 2 SR, Du/WC	50,00 € (pro Person: Erwachsener, mit Frühstück)

Kinder im Zimmer/FeWo der Eltern (0-5 Jahre: frei/Nacht), (6-14 Jahre: 15 €/Nacht)  
Hund 5,00 € Aufpreis pro Tag

## Deutsches Haus

B4



Gisela Kienzl  
Ackerstraße 56  
37242 Bad Sooden-Allendorf  
Tel.: 05652 2481 und 2525  
www.deutsches-haus-bsa.de

### Besonderheiten:

- » Etage; Sauna
- » Hausmacherwurst
- » Familienfeiern bis 50 Personen

Unser Haus befindet sich im Stadtteil Allendorf und ist seit 1910 in Familienbesitz. Diese lange Erfahrung und Tradition verpflichtet unser Haus, seine Gäste nach bestem Wissen zu bewirten. Ein gepflegtes Ambiente, abgestimmte Speisen und Getränke lassen Ihren Aufenthalt und Feier zu einem unvergesslichen Erlebnis werden.

Art	Ausstattung	Preis p. Einheit/Tag
3 DZ	Du/WC	ab 45,00 € (ÜF)
1 EZ	Du/WC	ab 45,00 € (ÜF)

Preis zzgl. Kurtaxe

## Haus Erika

C2



Familie Nguyen  
Am Haintor 22  
37242 Bad Sooden-Allendorf  
Tel.: 05652 9279225  
Mobil: 0152 22978291  
erikahaus@gmail.com  
www.pension-erika-bsa.de

### Besonderheiten:

- » WLAN kostenfrei
- » Teeküche, Kühlschrank
- » geöffnet von März bis November

Wir liegen zentral zu Kurpark und WerratalTherme mit Kurmittelhaus (300 m). Unser gut eingerichtetes Haus liegt auf einem 1.700 m² großen, ruhig gelegenen Grundstück mit ausreichenden Parkplätzen.

Radfahrer sind willkommen!

Art	Ausstattung	Preis p. Einheit/Tag
10 DZ	1 WR/SR, Du/WC	ab 45,00 €
6 EZ	1 WR/SR, Du/WC	ab 60,00 €

Preise pro Person inkl. Frühstück



## „Villa Pauline“



Die Villa Pauline heißt Sie nach umfangreicher Sanierung als Gast herzlich willkommen! Mit viel Liebe zum Detail haben wir moderne Ausstattung mit Wohlfühlambiente in Einklang gebracht.

Unser Haus umgibt ein großzügiges und eingezäuntes Grundstück. Sowohl für unsere jüngsten Gäste als auch für Vierbeiner sind wir bestens ausgestattet.

Als Besonderheit gliedert sich im hinteren Bereich unsere hauseigene Vinothek an. Hier können Sie in besonderem Ambiente ausgewählte Weine und feine Speisen genießen.

Unser Haus ist in unmittelbarer Nähe des Kurparks gelegen, sodass touristische Ziele, Kurkliniken und Einkaufsmöglichkeiten fußläufig zu erreichen sind.

### Besonderheiten:

- » kostenfreies WLAN
- » Bettwäsche und Handtücher inklusive
- » zentral gelegen
- » Endreinigung inklusive



### Hauseigene Vinothek:

- » barrierefreier Zugang

Aktuelle Öffnungszeiten finden Sie auf unserer Wesbite:

[www.vinothek-villapauline.de](http://www.vinothek-villapauline.de)



## Apartment „Bordeaux“



### Besonderheiten:

- » für 1 - 2 Personen
- » 25 m²
- » barrierearm
- » eigener Freisitz
- » Fußbodenheizung
- » vollwertige Pantryküche
- » ebenerdige Dusche
- » Smart-TV

Das in maritimen Flair gehaltene Apartment bietet Platz für bis zu zwei Personen und ist weitgehend barrierearm und seniorengerecht. Ein separates Badezimmer mit ebenerdiger Dusche und eine vollwertige Pantryküche lassen auch auf kleinem Raum keine Wünsche offen.

Zimmerart	Preis p. ÜN
Apartment „Bordeaux“	ab 90,00 €

C3

## FeWo „Elsass“



### Besonderheiten:

- » für 1 - 2 Personen
- » 33 m²
- » eigener Freisitz
- » Smart-TV in Wohn- und Schlafzimmer
- » vollwertige Küche
- » ebenerdige Dusche
- » Fußbodenheizung

Urbane Leichtigkeit trifft auf traditionellen französischen Chic und bietet bis zu zwei Personen Platz. Gemütlich, schlicht und stylisch zugleich verfügt die Wohnung über ein Wohnzimmer mit offener Küche und einem Esszimmer. Toilette und Dusche sind zudem voneinander getrennt. Auch in dieser Wohnung steht Ihnen ein eigener Freisitz zur Verfügung. Dieser grenzt an den Außenbereich der Vinothek an.

Zimmerart	Preis p. ÜN
FeWo „Elsass“	ab 90,00 €

## FeWo „Champagne“



### Besonderheiten:

- » für 1 - 2 Personen
- » 37 m²
- » Smart-TV in Wohn- und Schlafzimmer
- » vollwertige Küche
- » ebenerdige Dusche
- » im 1. OG

Warme Erdtöne mit schwarzen Akzenten erzeugen in der im 1. OG gelegenen Wohnung eine elegante und zugleich gemütliche Atmosphäre. Ein separates Schlafzimmer, ein gemütliches Wohnzimmer, ein großzügiges Badezimmer und eine Küche garantieren einen entspannten Aufenthalt.

Zimmerart	Preis p. ÜN
FeWo „Champagne“	ab 100,00 €

## FeWo „Bretagne“



### Besonderheiten:

- » für 1 - 4 Personen, 55 m²
- » Smart-TV im Wohn- und Schlafzimmer, vollwertige Küche, Badewanne und ebenerdige Dusche
- » Balkon mit Blick auf das Gravierwerk
- » im 2. OG

Im wahrsten Sinne „on top“! Unsere Ferienwohnung Bretagne im 2. OG ist eine Hommage an unsere Partnerstadt Landivisiau und erinnert durch viele liebevolle Souvenirs an unzählige Jahre der Freundschaft und Verbundenheit. Zwei geräumige Schlafzimmer, ein Wohnzimmer mit Essplatz und eine gemütliche Küche lassen es für bis zu vier Personen an nichts fehlen. Das Badezimmer besticht neben einer ebenerdigen Dusche mit einer Badewanne, in der ein entspannter Tagesabschluss garantiert ist.

Zimmerart	Preis p. ÜN
FeWo „Bretagne“	ab 110,00 €

## FeWo „Provence“



### Besonderheiten:

- » für 1 - 4 Personen, 70 m²
- » Smart-TV im Wohn- und Schlafzimmer
- » vollwertige Küche
- » ebenerdige Dusche
- » Balkon mit Blick auf das Gravierwerk
- » im 1. OG

Die im 1. OG gelegene Wohnung besticht durch satte Farben und opulente Stoffe. In zwei geräumigen Schlafzimmern, einem Wohnzimmer und einer großen Küche mit Essplatz finden vier Personen ausreichend Platz zum Verweilen. Der an das Wohnzimmer angrenzende Balkon gibt einen zauberhaften Blick auf das Gravierwerk frei.

Zimmerart	Preis p. ÜN
FeWo „Provence“	ab 110,00 €



Villa Pauline  
Meret Rhenius  
Lindenallee 1  
Tel.: 05652 5894622

[info@villapauline.de](mailto:info@villapauline.de)  
[www.villapauline.de](http://www.villapauline.de)  
Besuchen Sie für Verfügbarkeiten unsere Homepage und buchen Sie direkt online oder telefonisch.





## Ferienwohnungen und Apartment „Haus Lieberum“

C2



Mitten im Herzen von Bad Sooden befindet sich unsere im Jahr 1851 erbaute Villa, in ruhiger und zentraler Lage, direkt am Kurpark.

Seit über 40 Jahren bieten wir stetig modernisierte und gemütlich ausgestattete Ferienwohnungen für 1-4 Personen, mit Balkon oder Freisitz an.

Hinter unserem Haus finden sie in einem großzügig angelegten Bauerngarten (mit Sitzcken und Liegewiese) Ruhe und Entspannung.

**Besonderheiten:** Kostenfreies WLAN, Bettwäsche und Handtücher inklusive, Waschmaschine im Haus, Flachbildfernseher, Unterstellmöglichkeit für Fahrräder, Keine Haustiere erlaubt / allergikerfreundlich, Transfer vom und zum Bahnhof, Wochensparpreise bei Aufenthalt von Sa/Sa oder So/So, Tarife für Alleinreisende

Für ausführliche Informationen und Online-Buchungen besuchen Sie unsere Homepage oder rufen Sie uns an.

### Apartment 1 im Erdgeschoss



#### Besonderheiten:

- » für 1-2 Personen
- » 31 m<sup>2</sup>
- » Dusche mit niedrigem Einstieg
- » eigener Freisitz im Hof mit Blick zum Garten/Wald

Wohn-/Schlafraum mit 2 Schrankbetten, separate Küche mit Essecke, Dusche/WC, eigener Freisitz im Hof

Art		Preis p. Einheit/Tag
Apartment	1 Person	63,00 €
	2 Personen	68,00 €
	7-Tage Sparpreis 1 Pers.	378,00 €
	7-Tage Sparpreis 2 Pers.	408,00 €

### Ferienwohnung 2 im Erdgeschoss



#### Besonderheiten:

- » für 1-3 Personen
- » 53 m<sup>2</sup>
- » bodenebene Dusche
- » separate Küche
- » eigener Freisitz mit Blick zum Garten/Wald

Schlafzimmer mit Doppelbett, Wohnzimmer mit Schrankbett, Küche mit Essecke, Dusche/WC, Flur, Abstellkammer, eigener Freisitz im Hof

Art		Preis p. Einheit/Tag
Ferienwohnung 2	bis 2 Personen	86,00 €
	3 Personen	102,00 €
	7-Tage Sparpreis bis 2 Pers.	516,00 €
	7-Tage Sparpreis 3 Pers.	612,00 €

### Ferienwohnung 3 in der 1. Etage



#### Besonderheiten:

- » für 1-2 Personen
- » 46 m<sup>2</sup>
- » separate Küche
- » Dusche mit niedrigem Einstieg
- » überdachter Balkon

Schlafzimmer mit Doppelbett, Wohnzimmer, Küche mit Essecke, Dusche/WC, überdachter Balkon mit historischer Bleiverglasung und Blick zur Altstadt

Art		Preis p. Einheit/Tag
Ferienwohnung 3	1 Person	80,00 €
	2 Personen	86,00 €
	7-Tage Sparpreis 1 Pers.	480,00 €
	7-Tage Sparpreis 2 Pers.	516,00 €

### Ferienwohnung 4 in der 1. Etage



#### Besonderheiten:

- » für 1-2 Personen
- » 55 m<sup>2</sup>
- » separate Küche
- » Badewanne & Dusche
- » Balkon mit Blick zum Garten/Wald

Schlafzimmer mit Doppelbett, Wohnzimmer mit Schrankbett & Schlafcouch, Küche mit Essecke, Bad mit Dusche & WC, Flur, Balkon mit Blick zum Garten/Wald

Art		Preis p. Einheit/Tag
Ferienwohnung 4	bis 2 Personen	86,00 €
	3 Personen	102,00 €
	7-Tage Sparpreis 2 Pers.	516,00 €
	7-Tage Sparpreis 3 Pers.	612,00 €
weitere Person 16 € / ÜN		

### Maisonette-Ferienwohnung 5 in der 2. Etage



#### Besonderheiten:

- » für 1-4 Personen
- » 52 m<sup>2</sup>
- » Maisonette
- » separate Küche
- » eigener Freisitz im Hof mit Blick zum Garten/Wald
- » zusätzliches separates WC

Wohn- / Schlafraum über 2 Etagen mit 2 Schrankbetten in der unteren Ebene und einem französischen Bett in der oberen Ebene, Küche mit Essecke, Dusche/WC

Art		Preis p. Einheit/Tag
Ferienwohnung 5	1 Person	75,00 €
	2 Personen	80,00 €
	7-Tage Sparpreis 1 Pers.	450,00 €
	7-Tage Sparpreis 2 Pers.	480,00 €
weitere Person 16 € / ÜN		

### Ferienwohnung 6 in der 2. Etage



#### Besonderheiten:

- » für 1-3 Personen
- » 51 m<sup>2</sup>
- » separate Küche
- » Dusche mit niedrigem Einstieg
- » überdachter Balkon

Schlafzimmer mit Doppelbett, Wohnzimmer mit Schrankbett, Küche mit Essecke, Dusche (180x80)/WC, Flur, überdachter Balkon mit Blick über die Altstadt

Art		Preis p. Einheit/Tag
Ferienwohnung 6	bis 2 Personen	86,00 €
	3 Personen	102,00 €
	7-Tage Sparpreis 2 Pers.	516,00 €
	7-Tage Sparpreis 3 Pers.	612,00 €

Alle Preise zuzüglich 50,00 € Endreinigung pro Aufenthalt.



Ferienwohnungen Lieberum GbR  
Edda & Ingo Lieberum  
Untere Bergstraße 2  
37242 Bad Sooden-Allendorf

Tel.: 05652 2302  
www.Haus-Lieberum.de  
haus-lieberum@t-online.de





Idealer Ausgangspunkt für Premiumwanderwege

## Haus am Söderwald



Nur wenige Schritte vom Kurpark entfernt liegt unser familiär geführtes Haus – mit seiner über 100-jährigen Tradition – in wunderschöner ruhiger Ortslage. Wir bieten Ihnen die besten Voraussetzungen für einen erholsamen Aufenthalt – ob Sie wandern, Fahrrad fahren, Wellness, Kur oder Natur genießen wollen.

Entspannen Sie in unserem neu gestalteten Wellness-Bereich (100 m²) mit Hallenbad (28° C), Sauna und Dampfbad.

Eine Frühstücksmöglichkeit finden Sie in direkter Nachbarschaft.

Bitte besuchen Sie uns auf unserer Homepage [www.soederwald.de](http://www.soederwald.de) oder rufen Sie uns an unter: 05652 9564-0

**Besonderheiten:** 8 individuelle Komfortappartements 20- 60 m², 1 - 4 Personen, jeweils voll eingerichtete Pantry-Küche, Flachbildfernseher, Radiowecker, Bad mit Dusche/WC und Fön, vorwiegend Balkon, Waschmaschine im Haus, Babybett und Hochstuhl auf Anfrage, WLAN

Art	Ausstattung	Preis p. Einheit/Tag
Einzelappartement	1 WR/SR, Du/WC	58,00 € - 60,00 €
Doppelappartement	1 WR/SR, Du/WC	86,00 €
Doppelappartement	1 WR/SR, Du/WC	96,00 € - 106,00 €

Preise gelten pro Appartement, Zustellbett 20,00 € / Kinderermäßigung bis 12 Jahre, Zuschlag bei Buchung unter 3 Nächten 10,00 € p. P./Nacht

**Special:** Wer länger bleibt zahlt weniger: 7=6 und 14=12

Familie Apel  
Westerburgstraße 4  
37242 Bad Sooden-Allendorf  
Tel.: 05652 9564-0

[info@soederwald.de](mailto:info@soederwald.de)  
[www.soederwald.de](http://www.soederwald.de)



Freiluftschach im Kurpark

C2

## Ferienwohnungen Haus Hubertus

### Ferienhaus Vogelsang



Familie Hartebradt  
Am Scheiderasen 75  
37242 Bad Sooden-Allendorf  
Mobil: 0151 10505347

[info@haus-hubertus-bsa.de](mailto:info@haus-hubertus-bsa.de)  
[www.haus-hubertus-bsa.de](http://www.haus-hubertus-bsa.de)



Ruhe und Erholung finden Sie in idyllischer Lage direkt am Scheiderasen. Wir bieten Ihnen im Haus Hubertus komfortabel eingerichtete Ferienwohnungen mit Dusche/WC, Balkon bzw. Terrasse, TV, Internet, sowie Hausparkplätze.

In naher Umgebung finden Sie zahlreiche Rad- und Wanderwege, auf denen Sie Ruhe und Entspannung finden. Vor dem Haus Hubertus liegt das Ferienhaus Vogelsang. Das massive Blockbohlenhaus ist im Landhausstil eingerichtet und hat einen Kachelofen für gemütliche Abende. Von der Terrasse haben Sie einen herrlichen Panoramablick über den Scheiderasen zum Diebesturm und die Soodener Berge.

Die Lage der Ferienwohnungen und hervorragende Ruhe sind ein Garant für Ihren erholsamen Urlaub.

**Besonderheiten:** 40- 65 m², bis 3 Personen, Etage/Parterre, Dusche/WC, separate Küche, Mikrowelle, Handtücher/Bettwäsche, kostenloses WLAN, Parkplätze direkt vor dem Haus, Fahrradunterstellplatz, kontaktloser „Check-in“, Sauna

Art	Ausstattung	Preis p. Einheit/Tag
1 FeWo	1 WR/SR, Du/WC	ab 69,00 €
1 FH	1 WR/SR, Du/WC	ab 79,00 € (saisonabhängig)

Vermietung jeweils ab 3 Übernachtungen, Endreinigung 45,00 €

**SPECIAL:** Kachelofen im Holzhaus für gemütliche Abende, Sauna im Haupt- haus auf Anfrage

## Haus Elfriede



Am Wickenberg 7  
37242 Bad Sooden-Allendorf  
Tel.: 05604 6191

[elfriede.lueckert@web.de](mailto:elfriede.lueckert@web.de)  
[www.haus-elfriede.info](http://www.haus-elfriede.info)

### Besonderheiten:

- » 75 m², 2 - 4 Personen
- » WLAN im ganzen Haus
- » Dachterrasse
- » DZ: 35 m², Kühlschrank, TV
- » Kurzaufenthalte mit Aufpreis

### Alltag vergessen - Ferien genießen

Gepflegtes Haus in ruhiger Ortsrandlage, Stadtteil Dudenrode – anerkannter Erholungsort, am Fuße des Meißners, 7,5 km vom Ortskern entfernt. Idealer Ausgangspunkt für Wanderer und Mountainbiker. Zimmer und Ferienwohnung: gehobene Ausstattung. DZ kann zur Ferienwohnung hinzugebucht werden. Die Preise gelten für 2 Personen ab 6 Übernachtungen in der Ferienwohnung.

Art	Ausstattung	Preis p. Einheit/Tag
1 FeWo	1 WR, 2 SR, Du/WC, Küche	40,00 € (Endreinigung 30 €) - je weitere Person 10,00 €
1 DZ	1 WR/SR, Du/WC	28,00 € (ÜF pro Person)

Kurzaufenthalte mit Aufpreis

## Ferienwohnung Alte Brauerei



Ferienwohnung Alte Brauerei  
Kalkweg 7 - 9  
37242 Bad Sooden-Allendorf

### Besonderheiten:

- » ca. 64 m², bis 3 Personen
- » Mitbringen eines eigenen Pferdes möglich (Box unter der Fewo)

Die Ferienwohnung ist ruhig und doch zentral im Stadtteil Allendorf gelegen. Die Allendorfer Innenstadt erreichen Sie zu Fuß bequem in 3 Minuten. Die Wohnung verfügt über ein Schlafzimmer mit Doppelbett und Schlafsofa. Ein Esszimmer, Küche, Flur und Duschbad machen die Wohnung komplett.

Art	Ausstattung	Preis p. Einheit/Tag
1 FeWo	1 WR, 1 SR, Du/WC, Küche	ab 64,00 €

mindestens 3 Übernachtungen, bis 3 Personen



## Ferienwohnung- und Ferienhaus

## Gästehaus Roselieb



Gästehaus Roselieb  
Hannelore Roselieb  
Eichweg 1  
37242 Bad Sooden-Allendorf  
Tel.: 05652 1805

## Besonderheiten:

- » WLAN, Bettwäsche/Handtücher im Preis enthalten
- » alle Parkplätze befinden sich auf dem Grundstück



Ihre Adresse für einen erholsamen oder aktiven Urlaub in unserer herrlichen Landschaft. Lassen sie sich in freundlicher Atmosphäre von uns verwöhnen. Sie erwartet ein gut geführtes Haus mit geschmackvoll eingerichteten Ferienwohnungen (Ferienhaus) mit Dusche, WC, TV, Balkon oder Terrasse. Die Fußböden in den Ferienwohnungen sind aus Kirschbaum-Massivholzparkett hergestellt und somit allergikerfreundlich. Die Stadtbusanbindung, sowie der Nord-Süd-Radweg sind nur wenige Meter entfernt. WLAN, eine Biker-Ladestation mit abschließbarem Fahrrad-Unterstand sind vorhanden.

Die historische Altstadt und das Kurzentrum erreichen Sie in wenigen Gehminuten. Für Ihr Tagesprogramm sind wir Ihnen gerne mit Tipps und Informationen behilflich.

**Ferienwohnung:** 42 m², für 2 Personen, allergikerfreundlich, DU/WC, TV, Radio, Schlafzimmer, Wohnzimmer, Küche, Terrasse, Balkon.

**Ferienhaus:** Ferienwohnung 62 m², im separaten Ferienhaus auf dem Grundstück: für 2 Personen (weitere Pers. auf Anfrage), Wohnraum mit TV, Küche, DU/WC, 2 Schlafräume, Außenterrasse.

## Buchungen unter der Tel.-Nr.: 05652 1805

Art	Ausstattung	Preis p. Einheit/Tag
1 FeWo	1 WR/SR, Du/WC	ab 63,00 €
1 FH	1 WR, 2 SR, Du/WC	ab 63,00 €

Preise gelten für zwei Personen ab 5 Übernachtungen, jede weitere Person 20,00 €, Endreinigung 30,00 €  
Betriebspause: 01.11. - 01.02.



A4

## Ferienwohnung am Kirschenrain



Familie Finger, Am Kirschenrain 1  
37242 Bad Sooden-Allendorf  
Tel.: 05652 2729  
Mobil: 0163 3332729

jochen.finger@t-online.de  
www.kirschenrain.de

## Besonderheiten:

- » 80 m², 2-4 Personen, WLAN frei
- » Parterre, separater Eingang
- » sep. Küche, Geschirrspülmaschine
- » Waschmaschine, sep. WC

## Ankommen und zu Hause sein.

Erleben Sie Urlaub in unserer liebevoll eingerichteten Nichtraucher-Ferienwohnung für 2-4 Personen. Im Wohn- und Schlafbereich finden Sie Parkettböden, übrige Räume Fliesen- und Marmorböden. Zur Wohnung gehören eine Terrasse und große Liegewiese zur Eigennutzung. Der hauseigene Bouleplatz lädt zu sportlicher Betätigung ein. Ein Parkplatz befindet sich direkt am Haus.

Art	Ausstattung	Preis p. Einheit/Tag
1 FeWo	1 WR, 2 SR, Du/WC	ab 60,00 € (2 Personen) jede weitere Person 10,00 €

inkl. Bettwäsche, Handtücher und Bademäntel



C6

## Ferienwohnung Kirchner



Familie Kirchner  
Freiherr-vom-Stein-Str. 7  
37242 Bad Sooden-Allendorf  
Tel.: 0151 59170036

www.kirchner-ferienwohnung.de  
anfrage@kirchner-ferienwohnung.de

## Besonderheiten:

- » Zentral gelegen
- » großzügiges Wohn- und Esszimmer
- » 2 Balkone

## Tauche in Deine ganz persönliche Urlaubswelt – Willkommen im Gästehaus Kirchner

Unsere Ferienwohnung ist sehr zentral gelegen. Kliniken, Werrataltherme, Kurpark und Zentrum sind mit wenigen Schritten erreichbar. Gemütliches Ambiente, kostenfreies WLAN, vollwertige Küche mit Geschirrspüler, Parkmöglichkeit vor dem Haus uvm. Gehobenes Ambiente zum fairen Preis.

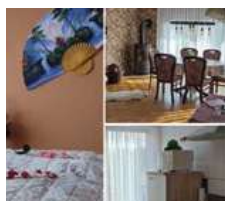
Art	Ausstattung	Preis p. Einheit/Tag
1 FeWo	1 WR, 2 SR, Du/WC, Küche	85,00 € (für 2 Personen)

ab 3 Nächte: 65,00 € / Tag für 2 Personen  
ab 5 Nächte: 60,00 € / Tag für 2 Personen  
jede weitere Person 12,00 € / Tag



B2

## Haus Rum



Inh. Ulrike Ringleb  
Königsbergerstr. 19  
37242 Bad Sooden-Allendorf  
Tel.: 05652 5876500  
Mobil: 0152 57819003

rumbsa@t-online.de

## Besonderheiten:

- » 65 m² / 2 Pers. + Zustellbett
- » ÜN auch für 1 Nacht möglich
- » 2 Balkone, Kamin
- » 2. Etage, NR-Wohnung

Herzlich Willkommen in unserer Ferienwohnung am Ortsrand Sooden / Nähe Rehakliniken!

Genießen Sie erholsame Tage im wunderschönen Werratal und lassen Sie sich von einem reichhaltigem Frühstück verwöhnen.

Ermäßigungen auf Anfrage.

Art	Ausstattung	Preis p. Einheit/Tag
1 FeWo	1 WR/SR, Du/WC, Küche	50,00 €

Zustellbett 5,00 €, Preise zzgl. Kurtaxe  
Frühstück 10,00 € pro Person



B2

## Gästehaus Jekel



Lange Reihe 10  
Anfragen: Bahnhofstr. 19  
(ehem. Café Reich)  
37242 Bad Sooden-Allendorf  
Tel.: 05652 2551  
Mobil: 015772910653

## Besonderheiten:

- » 55 m²/60 m², 2-3 Personen
- » Etage
- » komb. Wohn-/Schlafr., Küchenzeile bzw. Wohnr., Schlafr., sep. Küche

Unsere beiden Ferienwohnungen liegen zentral im Herzen von Sooden, in der Nähe sind Kurpark und Fußgängerzone.

Radfahrer sind bei uns willkommen!

Art	Ausstattung	Preis p. Einheit/Tag
1 FeWo	1 WR/SR, Du/WC	ab 50,00 €
1 FeWo	1 WR/SR, Du/WC, Küche	ab 60,00 €



C2





## Ferienwohnung im Kurtheater



Nöding & Schachtschneider GbR  
Hindenburgplatz 1  
37242 Bad Sooden-Allendorf  
Tel. 05652 2356

kurtheater@t-online.de

### Besonderheiten:

- » 75m², 4 Personen
- » gut ausgestattete Küche
- » Badezimmer



Die Ferienwohnung liegt im Zentrum zwischen den Stadtteilen Bad Sooden und Allendorf gegenüber dem Gradierwerk im ersten Stock des Kurtheaters. Zum Solebegründerbad beträgt die Entfernung nur 200 m.

Hunde sind in unserer Ferienwohnung herzlich willkommen.

Als Extra bieten wir Ihnen einen kostenlosen Kinobesuch pro Woche an.

Art	Ausstattung	Preis p. Einheit/Tag
1 FeWo	1 WR, 2 SR, Du/WC	50,00 € (inkl. Endreinigung)

## Haus Luib – Wohnung 1, Erdgeschoss F ★ ★ ★



Haus Luib  
Rhenanusplatz 7  
37242 Bad Sooden-Allendorf  
Tel.: 05652 2144  
Mobil: 0151 58013384  
haus-luib@t-online.de  
www.haus-luib.de

### Besonderheiten:

- » zentrale Lage
- » barrierefr. Dusche/WC in EG-Whg.
- » Bademäntel, Bettwäsche, Handtücher inklusive



- Urlaub im denkmalgeschützten Fachwerkhau
- Ferienwohnungen direkt am Kurpark
- ruhige Lage, individuelle Ausstattung mit vielen Extras
- Wohnung im Erdgeschoss weitgehend barrierefrei
- barrierefreier Zugang zum Haus

Art	Ausstattung	Preis p. Einheit/Tag
FeWo 1	1 WR, 2 SR, Du/WC, Terrasse	ab 55,00 €
FeWo 3	1 WR, 2 SR, Du/WC, Balkon	ab 55,00 €

Preise gelten für 2 Personen inkl. Endreinigung. Je weitere Person 10,00 €. Preise für Einzelgäste ab 40,00 Euro, Haustiere 4,00 Euro/Tag auf Anfrage.



Rathaus mit Marktplatz

## Ferienwohnung Haus Sissi



Marianne und Günther Bruhn  
Eichsfelder Str. 14  
37242 Bad Sooden-Allendorf  
Tel.: 05652 9191380  
Mobil: 0177 1681255

mari-angi@gmx.de  
www.mari-angi52.de

### Besonderheiten:

- » Etage, 87 m², 2-4 Personen
- » Bad mit Dusche, WC und großer Eckbadewanne

Unser Haus liegt im schönen Werratal. Es steht auf einem Grundstück mit Südhanglage auf dem sich eine überdachte Gartenterrasse mit anliegendem Gartenteich befindet. Die freundlich eingerichtete Ferienwohnung befindet sich in der 1. Etage mit separatem Eingang und hat einen großen Balkon. Alles ist neu renoviert und lädt zum Wohlfühlen ein.

Art	Ausstattung	Preis p. Einheit/Tag
1 FeWo	1 WR, 2 SR, Du/WC	50,00 € (Endreinigung 30 €) - je weitere Person 10,00 €

## Ferienwohnung Zinn



Holger Zinn  
Auf dem Herrengraben 4-6  
37242 Bad Sooden-Allendorf  
Mobil: 0172 8128398

www.fewo-bsa.de

### Besonderheiten:

- » 95 m², 1-4 Personen, 1. OG
- » Barrierearm, 2 Balkone,
- » Küche, Waschmaschine
- » modernes Tageslicht-Bad, sep. WC
- » Smart-TV, WLAN, Fahrradstellplatz

Erleben Sie Erholung pur in der vollständig ausgestatteten, modernen und lichtdurchfluteten Ferienwohnung Zinn. Genießen Sie die zentrale, aber ruhige Lage am Rande der Fußgängerzone, nur 2 Gehminuten von Kurpark und 5 vom Bahnhof entfernt. Die modern ausgestattete Wohnung bietet zwei Schlafzimmer, ein Wohnzimmer mit Essecke, eine voll ausgestattete Küche, WLAN, zwei Balkone und ein modernes Bad. Die Wohnung liegt im ersten OG und hat einen eigenen Eingang. Ein Tiefgaragenplatz kann zusätzlich gemietet werden. Kinder sind willkommen.

Art	Ausstattung	Preis p. Einheit/Tag
1 FeWo	1 WR, 2 SR, Du/WC	ab 40,00 € (pro Person)

Endreinigung 30 €

## Haus Lesch



Hannelore Lesch  
Eichsfelder Straße 16  
37242 Bad Sooden-Allendorf  
Tel.: 05652 1424

www.ferienwohnung-lesch.de  
FeWo-Lesch@t-online.de

### Besonderheiten:

- » FeWo 79 m², 2-4 Personen
- » App. 40 m², 1-2 Personen
- » Balkon/Terrasse mit Markise

Komfortabel und behaglich eingerichtete Ferienwohnung (2 Schlafzimmer, 2 Badezimmer), gemütliches 1-Zimmer-App. mit Terrasse zum Garten in ruhiger Südhanglage. Genießen Sie die freundliche Atmosphäre und liebevolle Ausstattung in gehobenem Ambiente. Ich freue mich auf Ihren Anruf.

Art	Ausstattung	Preis p. Einheit/Tag
1 FeWo	1 WR, 2 SR, 2 Du/WC	ab 58,00 € (inkl. Endreinigung) jede weitere Person 10,00 €
Appartement	1 WR/SR, Du/WC	34,00 € (inkl. Endreinigung)

Preise gelten pro FeWo/Appartement bis 2 Personen / ab 3 Übernachtungen

Betriebspause: November – Februar

## Gästehaus Hohmann



Ringstr. 14  
37242 Bad Sooden-Allendorf  
Tel.: 05652 6570  
Mobil: 0160 8118365

### Besonderheiten:

- » 1 Flasche Wasser, Tee oder Kaffee bei Anreise gratis

Herzlich willkommen im Gästehaus Hohmann. Unsere neu eingerichtete Pension befindet sich in einer ruhigen Lage, mit Anbindung zum Werra-Radweg. Ein großer Garten oder Terrasse mit Sitzgelegenheiten steht Ihnen zur Verfügung.

Art	Ausstattung	Preis p. Einheit/Tag
3 DZ	1 WR/SR, Du/WC, Küche	ab 39,00 €
1 EZ	1 WR/SR, Du/WC	ab 39,00 €

Preise pro Person ohne Frühstück, 1 ÜN 42,00 €, ab 2 ÜN 39,00 €  
Frühstück auf Anfrage, Kinderbett auf Anfrage



## Gasthaus Krug



Erika Schreiber-Hildebrand  
An der Hufe 11  
37242 Bad Sooden-Allendorf  
Tel.: 05652 2515  
Fax: 05652 917790

kontakt@gasthaus-pension-krug.de  
www.gasthaus-pension-krug.de

**Besonderheiten:**  
» Hausmacher-Wurst  
» kostenfreies W-LAN

Erleben Sie rustikalen Landurlaub mit typischem nordhessischem Flair. In unserem direkt am Waldrand gelegenen Familienbetrieb genießen Sie alle Vorzüge eines ländlich geprägten Umfeldes: die Verbundenheit mit der Natur, den Genuss regionaler Produkte und die Möglichkeit für einen ruhigen und erholsamen Urlaub. Ganz weit weg vom Alltag und ganz nah dran an der Natur.

Art	Ausstattung	Preis p. Einheit/Tag
5 DZ	1 WR/SR, Du/WC	ab 48,00 € - 56,00 € (Üf, pro Person)
Zuschlag HP 16,00 € (ab 7 Nächte)		

OT Kammerbach

## Sonnenhaus Hüller



Am Ahrenbach 4  
37242 Bad Sooden-Allendorf  
Mobil: 0172 5603731  
info@sonnenhaus-hueller.de  
www.sonnenhaus-hueller.de

**Besonderheiten:**  
» Nullenergie-Sonnenhaus  
» Wander + Radtourenberatung  
» Lademöglichkeit E-Autos (Typ 2)

Es erwartet Sie eine moderne 36 m² große Ferienwohnung im Landhausstil in ruhiger Ortsrandlage für 2 (bis max. 4) Pers. Wohnzimmer mit Schlafsofa + Küchenzeile. Schlafzimmer, Badezimmer mit Dusche. Sat-TV, Internet. Nichtraucher, ökologisch eingerichtet, separater Eingang, Balkon, Carport, Fahrradfreundlich.

Art	Ausstattung	Preis p. Einheit/Tag
1 FeWo	1 WR/SR, Du/WC	35,00 €
Preise gelten ab 7 Tage. Aufpreise für Kurzaufenthalte. Ab 2. Person: 5,00 € Aufpreis pro Tag		

OT Ellershausen

## Wohnmobil- und Wohnwagenstellplatz am Grenzmuseum Schiffersgrund



Grenzmuseum Schiffersgrund  
Platz der Wiedervereinigung  
37318 Asbach Sickenberg  
Tel.: 036087 979940  
info@grenzmuseum.de

Direkt am Grenzmuseum befindet sich unser Wohnmobil- und Wohnwagenstellplatz.  
Eine Übernachtung kostet 10,00 Euro, direkt an der Kasse zu bezahlen. Wasser und Stromanschluss sind mit Münzeinwurf vorhanden.  
[www.grenzmuseum.de/fuer-camper/](http://www.grenzmuseum.de/fuer-camper/)

Art	Preis p. Einheit/Tag
Stellplatz	10,00 €

OT/Asbach – Sickenberg



## T&P Apartments



» ganzes Ferienhaus mit ca. 110 m²  
» ideal für Familien, Paare, Gruppen- und Geschäftsreisende

### T&P FamilyHaus – Ihr Zuhause auf Zeit

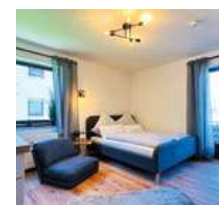
Großzügig wohnen auf drei Etagen: Das T&P FamilyHaus bietet Platz für die ganze Familie, Gruppen- und Geschäftsreisen.

Mit moderner, voll ausgestatteter Küche, eigener Terrasse mit Grillplatz, schnellem WLAN, drei Schlafzimmern, zwei Badezimmern und einem zusätzlichem WC ist es perfekt für Gäste, die Raum und Komfort schätzen. In unmittelbarer Nähe zum Kurpark, Therapie, Altstadt und Bahnhof – ein Rückzugsort zum Wohlfühlen.

**Besonderheiten:**  
» bis zu 9 Erwachsene  
» 1 Kinderbett  
» Babybett  
» Parkplatz inklusive  
» HighSpeed WLAN  
» SmartTV in Wohn-, Schlafzimmern und Küche

Art	Ausstattung	Preis p. Einheit/Tag
1 FH	2 WR, 3 SR, Du/WC	ab 150,00 € (pro Nacht)
Preise inkl. Bettwäsche und Handtücher, Zuschlag bei Kurzaufenthalt bis 2 Nächte: 50,00 €		

## T&P Sooden Suite 9



T&P Sooden Suite 9 & 13  
Leipziger Str. 11

**Besonderheiten:**  
» 28 m²  
» für 1 - 2 Personen  
» HighSpeed WLAN + Arbeitsplatz  
» Balkon & Küche  
» SmartTV

### Modern und gemütlich

Stilvolles Apartment mit modernem Bad, gemütlichem Queensize Doppelbett, voll ausgestatteter Küche und Balkon.

Die T&P SoodenSuite 9 vereint Komfort, Design und Funktionalität auf kleinem Raum. Ideal für Paare oder Geschäftsreisende, die Wert auf Qualität und Gemütlichkeit legen.

Art	Ausstattung	Preis p. Einheit/Tag
1 FeWo	1 WR, 1 SR, Du/WC	ab 65,00 € (pro Nacht)
Preise inkl. Bettwäsche und Handtücher, Zuschlag bei Kurzaufenthalt bis 2 Nächte: 15,00 €		

A2

## T&P Sooden Suite 13



T&P Sooden Suite 9 & 13  
Leipziger Str. 11

**Besonderheiten:**  
» 30 m²  
» für 1 - 3 Personen  
» HighSpeed WLAN + Arbeitsplatz  
» Balkon & Küche  
» SmartTV

### Stil trifft Entspannung

Modernes Studio mit Balkon, Designbad und voll ausgestatteter Küche. Ob Kurzurlaub oder Geschäftsreise – hier finden Sie Ruhe, Komfort und Stil auf 30 m².

Zentral, ruhig und mit Self Check-in über Nuki.

Art	Ausstattung	Preis p. Einheit/Tag
1 FeWo	1 WR, 1 SR, Du/WC	ab 70,00 € (pro Nacht)
Preise inkl. Bettwäsche und Handtücher, Zuschlag bei Kurzaufenthalt bis 2 Nächte: 15,00 €		

A2



T&P Apartments  
Patrick Wagner  
Tel.: 0151 40112692

tp-apartments@outlook.com  
[www.tp-apartments.de](http://www.tp-apartments.de)

T&P FamilyHaus  
Am alten Festplatz 15

T&P SoodenSuite 9 & 13:  
Leipziger Str. 11