

BAD SOODEN ALLEN DORF



So...

VIEL ZU ENTDECKEN

Inhalt

SOO... VIEL ZU ERLEBEN

Willkommen in Bad Sooden-Allendorf6–7

Wandel einer Stadt8–9

Im Zeichen des weißen Goldes, Fachwerkzauber 10–11

Das grüne Herz der Stadt 12–13

Geschichte erleben, Stadtführungen 14–15

Wandern zwischen Werra und Meißner 16–17

Unterwegs mit dem Rad, Natur pur auf dem Wasser 18–19

Abkühlung im Freibad, Kultur erleben 20–21

Vielfalt auf der Bühne 22–23

Zertifizierte Tourismusorte, Museen 24–25

Hann. Münden, Eschwege, Witzenhausen 26–27

Ausflugsziele in der Umgebung 28–29

SOO... GESUND

Wahrzeichen der Badestadt, Natürlich gesund 32–33

Wellness in der WerratalTherme 34–35

Therapie & Wellness, Salzgrotte, Pauschalkuren 36–37

Heilanzeigen, Kliniken, Ambulante Badekur 38–39

SOO... GASTFREUNDLICH

Ankommen und Wohlfühlen, Pauschal-Arrangements 42–43

Gastgeber 44–61

Einkehren und genießen 62

Gastronomie 63–65

SOO... SERVICEORIENTIERT

Mobil zu Hause 66–67

Karte Ortsteile, Impressum 68–69

Klassifizierungen und Zertifikate, Stadtplan 70–71

Piktogramme, Für Ihre Gesundheit Umschlagklappe

Tourist Information Bad Sooden-Allendorf
Landgraf-Philipp-Platz 1–2
Telefon: 05652 95870
touristinfo@bad-sooden-allendorf.de
www.bad-sooden-allendorf.de



Öffnungszeiten

Montag bis Freitag 09.00–17.00 Uhr

Samstag, Sonntag & Feiertage 10.00–15.00 Uhr

vom 01.11. bis 31.03.

Montag bis Freitag 09.00–17.00 Uhr

Samstag, Sonntag & Feiertage 10.00–14.00 Uhr

GUT ZU WISSEN ...

Der Euro-Schüssel für die Behinderten-Toilette ist in der Tourist Information gegen Pfand erhältlich.



Besuchen Sie uns auf Instagram & Facebook

SOO...

VIEL ZU ERLEBEN

Entdecken Sie die Vielfalt unserer charmanten Kur- und Fachwerkstadt. Tauchen Sie ein in die GrimmHeimat Nordhessen und den Geo-Naturpark Frau-Holle-Land, wo Sagen und Natur eins werden. Kulturfreunde genießen Veranstaltungen im Kultur- und Kongresszentrum oder die kulturellen Höhepunkte wie die Märchenwoche, das Brunnenfest und das Erntedankfest.

Das Werratal bietet ideale Möglichkeiten für aktive Naturerlebnisse: Wandern, Radfahren oder Kanutouren – hier kommen Sportbegeisterte und Erholungssuchende auf ihre Kosten während die historische Altstadt mit ihren prächtigen Fachwerkhäusern zum Staunen und Bummeln einlädt. Die Kirchen bieten zudem mit ihrer Ruhe und Geschichte einen perfekten Ort zum Innehalten.

Ob Kultur, Natur oder Familienabenteuer – Bad Sooden-Allendorf hat für jeden etwas zu bieten.

Wir freuen uns auf Ihren Besuch!





Brunnen am Marktplatz



Fachwerkzeile am Söder Tor

Willkommen in Bad Sooden-Allendorf

Die Stadt im Werratal verbindet Geschichte mit Wellness und Naturerlebnis

In Bad Sooden-Allendorf liegt die Quelle des Wohlstands buchstäblich unter der Stadt – zwei natürliche Solequellen.

Über tausend Jahre lang prägten die Salzgewinnung und der Handel mit dem „weißen Gold“ die Geschichte der Stadt. Die wohlhabenden Pfänner, die das Salz produzierten, hinterließen eindrucksvolle Fachwerkhäuser, die das Stadtbild bis heute prägen. Als die Salzproduktion und der Salzhandel im 19. Jahrhundert an Bedeutung verlor, nutzte man die Wirkung der Sole.

Seitdem entwickelte sich Bad Sooden-Allendorf zur Badestadt, die mit Kur- und Wellness-Angeboten überzeugt. Doch die Stadt hat weit mehr zu bieten. Eingebettet in die märchenhafte Landschaft der Grimm-Heimat Nordhessen, ist sie der ideale Ausgangspunkt für Aktivurlaub. Ob Wanderungen, Fahrradtouren durch das idyllische Werratal oder Kanufahrten auf der Werra – hier kommen Naturfreunde auf ihre Kosten. Die charmante Mischung aus Tradition, Erholung und Abenteuer macht Bad Sooden-Allendorf zu einem unvergesslichen Reiseziel.



Bad Sooden-Allendorf liegt im Bundesland Hessen, im Werra-Meißner-Kreis. Die Kleinstadt befindet sich im malerischen Werratal, nahe der Grenze zu Thüringen und dem Hohen Meißner und ist bekannt für Fachwerk-idylle und ihre Sole-Therme.

GESCHICHTE

Fachwerkhäuser, Gradierwerk, Grenzmuseum – die Geschichte des Heilbades Bad Sooden-Allendorf wird bei einem Kurzurlaub an jeder Ecke sichtbar. Gute und schlechte Zeiten gab es wie überall, Besucher begegnen ihren Spuren heute noch, wenn auch Romantik, Gesundheit und Wellness an erster Stelle der Urlaubsfreuden in Nordhessen stehen.

Aus dem 8. Jahrhundert stammt die erste Erwähnung der Stadt, jene Urkunde handelte von einer Schenkung Karl des Großen an das Kloster Fulda. Auch darin ging es bereits um Salzquellen, Salzpflanzen und um den Salzhandel im heutigen Stadtgebiet von Bad Sooden-Allendorf.



St. Crucis Kirche

Wandel einer Stadt

*Von antiken Quellen bis zur modernen Kurstadt,
eine Reise durch zwölf Jahrhunderte*

- Tacitus (58–120 n. Chr.) beschreibt eine Schlacht zwischen Chatten und Hermunduren um Salzquellen an einem Grenzfluss, vermutlich der Werra.
- Um 776–779 n. Chr. schenkt Karl der Große den Ort „Westera“ mit seinen Solequellen dem Kloster Fulda, samt Markt- und Zollrecht.
- 1218 überträgt Landgraf Ludwig IV. die „Pfarrei in Allendorf“ dem Katharinenkloster Eisenach.
- Im 13. Jh. entsteht nördlich des „alten Dorfes“ um die St. Crucis-Kirche die Marksiedlung Allendorf mit doppelter Stadtmauer, Türmen und Toren.
- Der alte Rathof, eine steinerne Kemenate aus dem 14. Jh., ist heute das älteste Gebäude.
- Um 1555 zählt das hiesige Salzwerk dank technischer Neuerungen zu den bedeutendsten deutschen Salinen.
- 1568 verfasst Pfarrer Johann Rhenanus das „New Saltzbuch“, bekannt als „Salzbibel“.
- 1601 wird das erste Gradierwerk gebaut, das Sole auf bis zu 25% verdichtet.
- Im 30-jährigen Krieg brennt Allendorf 1637 nieder, doch der Siedebetrieb läuft dank Schutzbrief weiter.



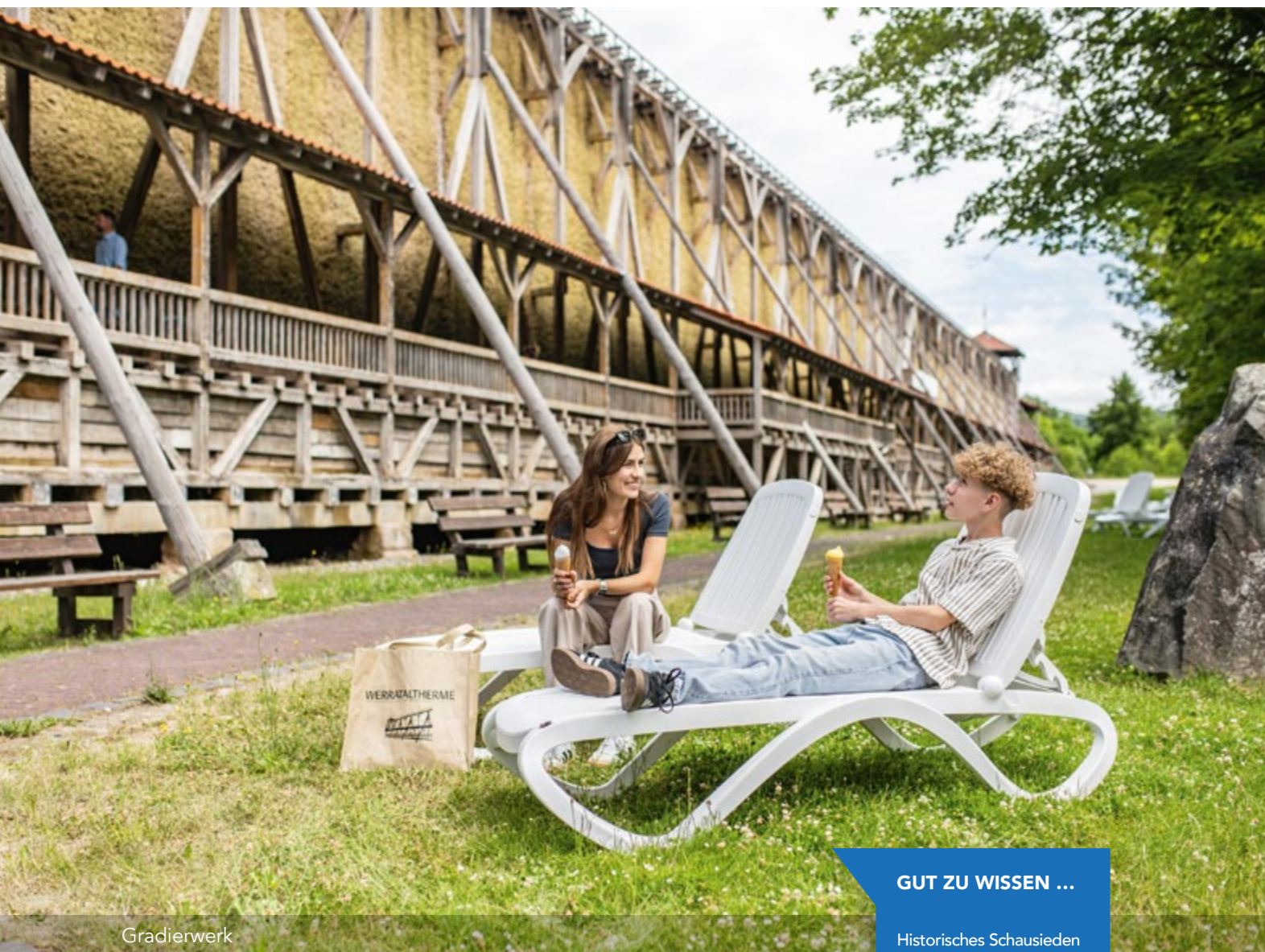
Zimmersbrunnen

Am Brunnen vor dem Tore

- Das Södertor wurde 1705 erneuert.
- 1818 wird die Genehmigung zum Bau des ersten Solebadehäuschens erteilt, und 1881 wird das Heilbad offiziell gegründet.
- Das letzte Salz wird in der Saline 1906 gesiedet.
- 1912 zerstört ein Unwetter die Linde von 1218, die im Lied „Am Brunnen vor dem Tore“ verewigt sein könnte.
- 1929 schließen sich Bad Sooden/Werra und Allendorf/Werra zur Stadt Bad Sooden-Allendorf zusammen.

*„Am Brunnen vor dem Tore, da steht ein Lindenbaum.
Ich träumt' in seinem Schatten, so manchen süßen Traum.“ (Wilhelm Müller, 1794–1827)*

Kein Brunnen wird so oft besungen wie der Zimmersbrunnen vor der Altstadt von Bad Sooden-Allendorf. 1827 vertonte Franz Schubert das Lied „Am Brunnen vor dem Tore“, dessen Text von Wilhelm Müller stammt. Vor dem Stadttor stand einst der Brunnen unter einer Linde von 1218, die 1912 durch einen Sturm fiel und später ersetzt wurde.



Gradierwerk

GUT ZU WISSEN ...

Historisches Schausieden im Siedekot neben dem Gradierwerk. Viele Salzprodukte sind in der Tourist Information erhältlich.

Im Zeichen des weißen Goldes

*Von der Salzgewinnung zur modernen Kurstadt
Bad Sooden-Allendorf*

Bad Sooden-Allendorfs größter Schatz ist das Salz. Schon in der Karolingerzeit wurde das „weiße Gold“ im großen Stil gewonnen und gehandelt. Es war begehrt als Gewürz und zur Haltbarmachung von Lebensmitteln.

Die wohlhabenden Pfänner wohnten im Mittelalter in Allendorf, während die Arbeiter der Saline in Sooden lebten. Hier standen einst bis zu 42 Siedehäuser, in denen in großen Pfannen die Sole eingedampft wurde. Im 17. Jahrhundert kamen 22 Gradierwerke hinzu, mit denen der Salzgehalt vor dem Sieden erhöht werden konnte.

Das imposante Gradierwerk Nr.5 aus dem Jahr 1638 am Söder Tor ist bis heute ein Wahrzeichen. Bis 1906 war die Saline in Betrieb.

Heute lockt das Salz in neuer Form: Die Sole, dass örtlich natürlich vorkommende Heilmittel in Kur- und Wellnessangeboten. Gäste erleben Entspannung und Gesundheit in einer Umgebung, die Geschichte und Erholung perfekt vereint.



Fachwerkzauber in der Altstadt

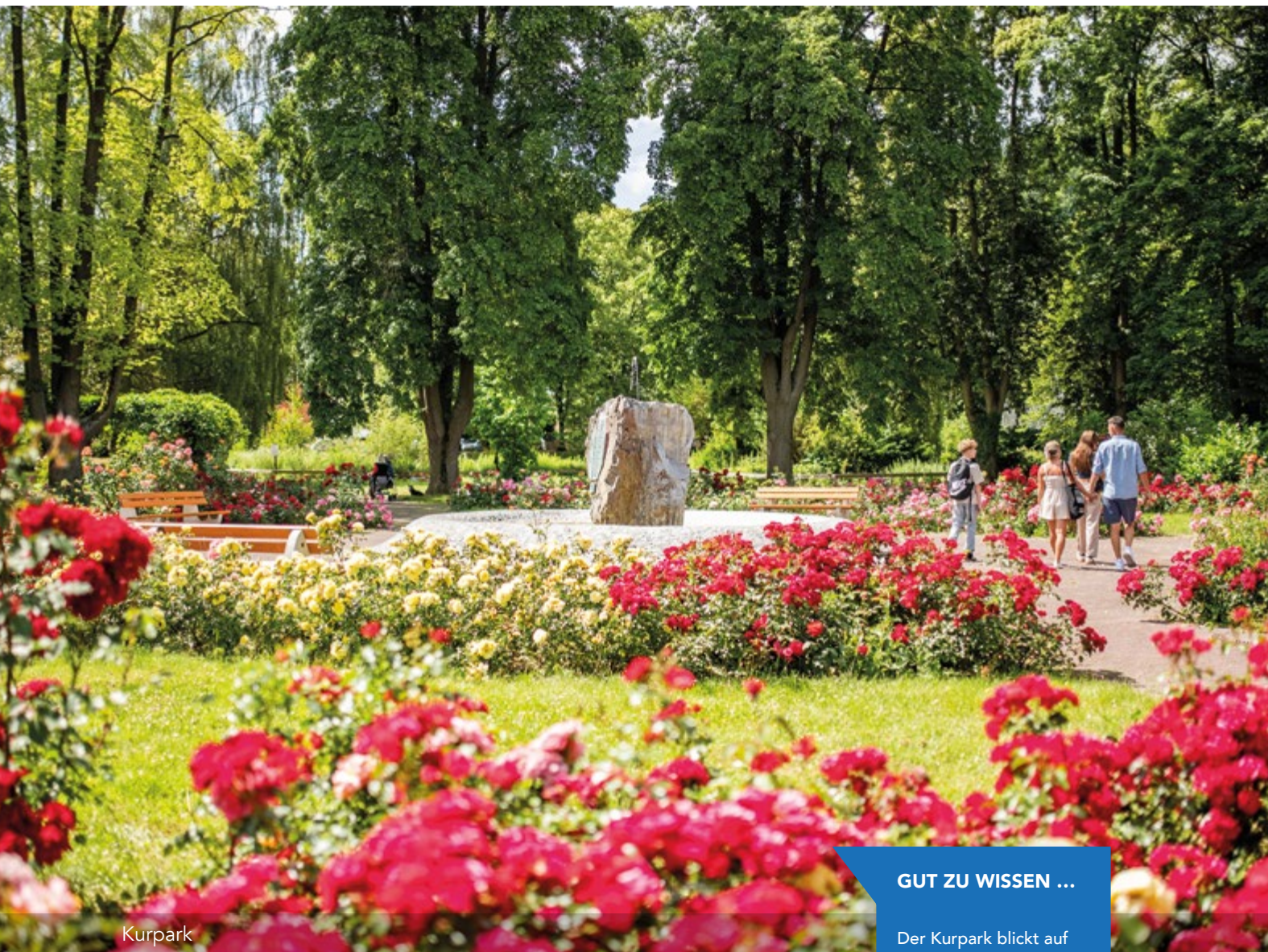
*Fachwerkkunst, Geschichte und Herz vereinen sich zu
einem einzigartigen Stadtbild*



In Allendorf zeigt sich die Fachwerkkunst des 17. Jahrhunderts so geschlossen wie an kaum einem anderen Ort. Nach dem Brand von 1637 standen in der Stadt nur noch die Kellergewölbe.

Der Stadtrat gab damals 10.000 Bäume aus dem Stadtwald als Bauholz frei, und binnen weniger Jahre wurde die Altstadt wieder aufgebaut. Über 600 Häuser errichtete man in Reihenaufweise, mit dem Giebel zur Straße – teilweise teilten sie sich sogar die zwischenliegenden Wände.

Das Besondere ist: Die Zimmerleute kamen aus dem ganzen Land, so dass man heute noch alle Fachwerk-Baustile erkennen kann. Und dennoch ergeben sie eine Einheit. Das prächtigste Haus ist das Patrizierhaus der „Löwe“ im niederdeutschen Stil. Hier ist das Fachwerk mit thüringischen Hängezapfen verziert, die jeweils ein rotes Herz ausbilden. Malerisch erstrecken sich die komplett erhaltenen Straßenzüge wie der Fischerstad an der Werra, auch „Klein Venedig“ genannt, oder die Weinreihe in Sooden. 663 Kulturdenkmäler können Sie bei uns bestaunen.



Kurpark

GUT ZU WISSEN ...

Der Kurpark blickt auf über 400 Jahre Salzgeschichte zurück und lässt sie als Freiluftmuseum lebendig werden.

Das grüne Herz der Stadt

Der Kurpark vereint Geschichte, Natur, Kultur und lädt zum Entspannen ein

Der Kurpark von Bad Sooden-Allendorf ist weit mehr als nur eine grüne Oase. Umgeben von bunten Blumenrabatten und schattigen Bäumen lädt der Park zu entspannten Spaziergängen ein. Kurkonzerte bieten eine besondere musikalische Unterhaltung.

Doch der Park ist auch ein lebendiges Freiluftmuseum, das die Geschichte von Salz und Sole, die Bad Sooden-Allendorf über Jahrhunderte prägten, anschaulich widerspiegelt. Der **Solegraben**, der durch den Park fließt, war früher entscheidend für die Salzproduktion.

Das Wasser trieb Mühlräder an, die die Sole auf die Gradierwerke pumpeten. Der Kunstwärter, der für die Regulierung des Zulaufs verantwortlich war, lebte im nahegelegenen „**Kunsthhaus**“ und betrieb einen Milchausschank für die Salinenarbeiter und Gäste.

Ein Highlight des Kurparks ist der rekonstruierte „**Siedekot**“, ein historisches Siedehäuschen, das den Salzproduktionsprozess des 16. Jahrhunderts lebendig werden lässt. Der Kurpark wird von den historischen Fachwerkhäusern der Weinreihe und der Langen Reihe umrahmt,



Pfennigstube

die das charmante Stadtbild prägen. Im Kurpark und seinen umliegenden Einrichtungen finden regelmäßig kulturelle Veranstaltungen statt, wie etwa Konzerte im Kultur- und Kongresszentrum.

Für aktive Besucher bietet der Park zudem eine moderne SpielGolf-Anlage mit 18 Bahnen. In unmittelbarer Nähe befinden sich die WerratalTherme und das Salz-museum.

Der Kurpark in Bad Sooden-Allendorf vereint Natur, Geschichte und Kultur zu einem einzigartigen Erlebnis. Besucher können die Salzgeschichte der Stadt entdecken, sich von der Natur verzaubern lassen – ein Ort, der den Aufenthalt unvergesslich macht.

Auch der historische **Pumpenturm** von 1638, der die Sole aus der Tiefe in die Gradierwerke leitete, ist ein

faszinierendes Relikt der Salzgeschichte. Das erste Badehaus der Stadt, das 1881 erbaut wurde, erinnert an die lange Tradition von Bad Sooden-Allendorf als Heilbad.

Das **Salzamt**, jahrhundertlang Sitz der Salinenverwaltung, beherbergt heute die Tourist Information. Hier erhalten Besucher alle wichtigen Informationen zu Sehenswürdigkeiten, Veranstaltungen und Ausflugstipps.

In der **Pfennigstube** gleich nebenan mussten Fuhrleute einst ihren Salz-Zoll entrichten – ein Stück Geschichte, das den historischen Salzhandel veranschaulicht.



Blick auf die St. Marienkirche



Hospitalkapelle

Geschichte erleben

Sakrale Zeugnisse der Stadt – zwei Kirchen und eine Kapelle erzählen Geschichte

Die imposante St. Crucis-Kirche mit ihrem 62 Meter hohen Turm prägt die Altstadt. Die gotische Saalkirche, deren Ursprünge bis ins 9. Jahrhundert zurückreichen, fasst über 700 Besucher. Sehenswert sind Mauerteile aus dem 13. Jahrhundert, eine karolingische „Doppelheiligenfibel“ und eine Kreuzreliquie. Nach dem Stadtbrand von 1637 wurde sie wiederaufgebaut. 2018 erhielt sie die „Queen an der Werra“, eine der größten romantischen Orgeln Europas. Unter der Orgelempore erinnert die Grabplatte des Pfarrers Johannes Rhenanus an vergangene Zeiten.



GUT ZU WISSEN ...

Im Bibelgarten bei **St. Crucis** wird mit seiner vielfältigen, bunten Bepflanzung anschaulich, warum das Paradies ein Garten ist.

Mittwochs bis sonntags, 14.00 bis 19.00 Uhr, ist das Café Himmelspforte geöffnet.

Die „alte Salzkirche“ St. Marien, einst Kirche der Salinenarbeiter, trägt heute das Wappen Landgraf Karls von Hessen-Kassel, der ihren Wiederaufbau veranlasste. Auch die Kapelle des Hospitals „Zum Heiligen Geist“ mit gotischen Wandmalereien ist einen Besuch wert.

Hospitalkapelle

Öffnungszeiten: mittwochs von 16.00–17.00 Uhr
Weitere Infos unter: 05652 95870



Stadtführungen

Entdecken Sie Bad Sooden-Allendorf auf einer faszinierenden Stadtführung durch Geschichte und Gegenwart

Kostenfreie Stadtführungen mit Kurkarte

Bad Sooden – Salz & Sole (kostenfrei)

Erleben Sie im Stadtteil Bad Sooden die faszinierende Salzgeschichte, das Gradierwerk und den Kurpark mit seinen Baumelbänken.

Montags: 15.00–17.00 Uhr

Treffpunkt: Söder Tor

Allendorf – Fachwerkzeilen (kostenfrei)

Entdecken Sie im Stadtteil Allendorf malerische Fachwerkwinkel, Hinterhöfe und besondere Stadtgeschichten.

Freitags: 15.00–17.00 Uhr

Treffpunkt: Marktplatz unterhalb des Rathauses

Kinderstadtführung (kostenfrei)

Mit dem „Brunnengeist Hugo“ und der „Salzmarie“ geht es auf Entdeckungstour durch das alte Sooden – spannend, lehrreich und kostenfrei!

Jeden 1. und 3. Samstag | 14.30–16.00 Uhr

Treffpunkt: Klinik Werraland, Balzerbornweg 2

Anmeldung:

Klinik Werraland
Tel.: 05652 955146

Altstadtrundgang Allendorf (kostenfrei)

Erleben Sie die schönsten Fachwerkhäuser und spannende Geschichten rund um die St. Crucis Kirche.

Jeden 1. Sonntag im Monat: 14.30–16.00 Uhr

Treffpunkt: Marktplatz

Individuelle Führungen für Gruppen

Individuelle Stadtführungen, wahlweise mit Symbolfiguren wie „Frau Holle“ oder „Salzträger/in“ – für ein unvergessliches Erlebnis.

Preis: 90 €/Gruppe, mit Figur 100 € (inkl. kleiner Überraschung), max. 25 Personen

„Allendorf bei Nacht“

Eine Führung zum Diebesturm, entlang der alten Stadtmauer bis zum Ratskeller – ein Abend voller Geschichte, Genuss und lebendiger Erzählungen.

Am 2. Dienstag im Monat um 19.00 Uhr

Kostenbeitrag: 15 € inkl. kleinem Abendessen

Anmeldung:

Tourist Information
Tel.: 05652 95870

SCHATZSUCHE

Gehen Sie mit der Schatzsuche-App auf Entdeckungsreise in Bad Sooden-Allendorf.

Scannen Sie den QR-Code und laden Sie die App voller Abenteuer direkt herunter.



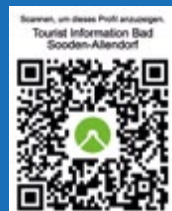
Android



iOS

INFOS

Mit den Touren-Apps **Komoot** und **Outdooractive** entdecken Sie die schönsten Wander- und Radrouten unserer Region. Unsere Profile bieten Ihnen Inspiration, detaillierte Karten und Tourenvorschläge für unvergessliche Erlebnisse in der Natur.



Komoot



Outdooractive



Blick von der Teufelskanzel

Wandern zwischen Werra und Meißner

Auf Premium- und Fernwanderwegen entdecken Sie Burgen, Berge und eine märchenhafte Landschaft



Bad Sooden-Allendorf liegt in der Mittelgebirgslandschaft im Dreiländereck Hessen-Thüringen-Niedersachsen an der Werra. Der Fluss entspringt im Thüringer Schiefergebirge und vereinigt sich 300 Kilometer später in Hannoversch Münden mit der Fulda zur Weser. Der Meißner ist unangefochten der „König der hessischen Berge“. Mit 751,2 Metern ist er die höchste Erhebung im Geo-Naturpark Frau-Holle-Land, einem Paradies für Wanderer (oder Wintersportler in der kalten Jahreszeit), Naturfreunde und Erholungssuchende im Dreiländereck Hessen-Niedersachsen-Thüringen – ein Ort mit weiten

Ausblicken und ursprünglicher Natur. Auf den Höhenzügen an der Werra ragen die wehrhaften Burgen auf. Als schönste Burgruine gilt Burg Hanstein im Thüringer Eichsfeld. Im 14. Jh. kontrollierte sie den Handelsweg durch das Werratal. Gegenüber, auf der anderen Flussseite ließ der Hessische Landgraf um 1415 n. Chr. Burg Ludwigsstein errichten, die heute eine Jugendherberge ist. Wander- und Pfadfindergruppen betreiben hier eine Bauhütte.

Geo-Naturpark Frau-Holle-Land
Klosterfreiheit 34 A, 37290 Meißner-Germerode
Tel.: 05657 644990 · www.naturparkfrauholle.land

Schloss Berlepsch auf einem Bergsporn im Wald befindet sich seit über 650 Jahren im Familienbesitz und ist heute Hotel, Restaurant und Tor zum Mittelalter. Im 19. Jh. wurde das Renaissanceschloss im neugotischen Stil mit Fachwerkaufbauten kombiniert. In Sichtweite von Bad Sooden-Allendorf entstand ab 1891 auf einem roten Sandsteinfelsen Schloss Rothelein im neugotischen Stil. Die Burgen können Wanderer auch zu Fuß entdecken, auf dem 133 km langen **Fernwanderweg Werra-Burgen-Steig Hessen (X5 H)**.

Nordhessen ist Wanderparadies

27 **Premiumwanderwege**, wie der **P7 „Söder Wald“** oder der **P16 „Asbach-Sickenberg“**, führen rund um Bad-Sooden Allendorf als Tagesrundwanderwege in die Natur mit artenreicher Flora und Fauna. Sie sind durchgehend markiert und erschließen die schönsten Ziele der

Region auf schmalen, geschwungenen und naturnahen Pfaden. Schautafeln bieten viele Zusatzinformationen, erklären die Besonderheiten von Natur, Geschichte und Geologie.

Fernwanderwege: Der **GrimmSteig** führt vom Meißner bis nach Kassel durch die Landschaft, in der Grimms Märchen zu Hause sind. Den Spuren eines Römisch-Deutschen Kaisers kann man auf dem **Barbarossa-Pfad X8** folgen.



FAHRRAD-VERLEIH

Axt

Königsberger Straße 15
37242 Bad Sooden-Allendorf
Tel.: 0565 4800

Rent an Bike

Weinreihe 12
37242 Bad Sooden-Allendorf
Tel.: 05652 9249702
Mobil: 0173 2517835

Bikestation Eschwege

Reichensächserstraße 8
37269 Eschwege
Tel.: 05651 3336999



GUT ZU WISSEN ...

Geführte Radwanderungen von Mai bis Oktober jeden Samstag um 14 Uhr am Radlertreff, Rosenstr. 9A. Leihrad möglich.

Anmeldung:

Tourist Information unter Tel.: 05652 9587 0. Hier gibt es alle Infos für den Rad- und Kanu-Urlaub.



Unterwegs mit dem Rad

Bestens ausgebaute Radwege und spannende Routen machen die Region zum Paradies für Radfahrer

Aktiv auf zwei Rädern: Mit seinem ebenen Flusstal und sportlichen Mountainbike-Strecken ist der Werra-Meißner-Kreis die ideale Radreiseregion. Ein wachsendes Netz aus gut markierten Rundtouren um die Badestadt sowie Themen-Radrundtouren, wie dem Kirschradweg in Witzhausen, der Schlösser-Radrundtour zwischen Eschwege und Wanfried oder der Anger-Radtour um den Meißner laden ein zu Tagesausflügen auf zwei Rädern. Ein beliebter Fernradweg ist der 3-Sterne klassifizierte **Werratal-Fern-Radweg**, der an den Werraquellen am Rennsteig beginnt und über 300 Kilometer nach Hannoversch Münden führt.

Besonderheit: Die professionelle **Zeitmess-Anlage StoppOmat**. Damit können sportliche Radfahrer kostenlos ihre Zeit auf der Bergfahrt messen. Start ist in Abterode, das Ziel auf dem Parkplatz auf dem Hohen Meißner. Auf 7,8 Kilometern sind 450 Höhenmeter angesagt, die durchschnittliche Steigung beträgt 6 Prozent, die maximale Steigung 26 Prozent. Für Amateure wie für Profis ist dies eine reizvolle Herausforderung.

Eine E-Bike Ladestation mit vier abschließbaren Ladeboxen befindet sich neben der Tourist Information.

Natur pur auf dem Wasser

Erleben Sie die Werra aus einer neuen Perspektive und genießen Sie Natur, Ruhe und Bewegung auf dem Wasser

Die Werra ist ein wahres Kanurevier: Einst wurde der Fluss für den Transport von Waren genutzt, heute gehört er den Kanu- und Kajakfahrern. Die abwechslungsreiche Landschaft entlang des Ufers bietet steile Felsen, weite Auen und imposante Burgen. Besonders malerisch ist der Blick auf den Stadtteil Allendorf, den man vom Boot aus genießen kann. Auf dem gemächlich dahin fließenden Wasser gleitet man vorbei an den charakteristischen Fachwerkhäusern der Stadt. Entlang der Werra befinden sich 20 Rast- und Campingplätze, die ideal für eine Pause oder Übernachtung sind. Kanus können bequem bei

den Verleihstationen, unter anderem in Kleinvach gemietet werden. Ein wahres Paradies für Naturliebhaber und Wassersportler.

WERRATAL-KANU

Kanu Verleih

Markus Wilhelm-Heckmann
Tel.: 05652 2942
Mobil: 0173 8564695
www.werratal-kanu.de





Abkühlung im Freibad

Ob sportlich auf den 50 Meter Bahnen oder entspannt auf der Liegewiese, hier genießen Sie Sommerfreude pur

Unser Freibad bietet Schwimmspaß und Freizeit von Mitte Mai bis Anfang September. Auf über 1400 Quadratmetern Wasserfläche gibt es viel Platz zum Schwimmen, darunter 50-Meter Bahnen im großen Sportbecken. Das Badewasser wird durch eine Solaranlage beheizt und die Temperatur kann täglich online unter www.freibad-bsa.de abgerufen werden. Es gibt Becken für Schwimmer, Nichtschwimmer und ein Planschbecken für Kinder, einen 3-Meter-Sprungturm und eine Wasserrutsche. Zudem lädt eine große Liegefläche zum Sonnen ein. Für Sportbegeisterte gibt

es ein Beach-Volleyballfeld, Fußball-, Basketballplätze und einen Spielplatz. In der Gaststätte werden Snacks angeboten. In den Sommerferien finden Schwimmkurse statt.

Freibad Bad Sooden-Allendorf
Rothesteinstraße 40
37242 Bad Sooden-Allendorf
Tel.: 05652 4057
freibad-bsa@web.de
www.freibad-bsa.de

Kultur erleben

Von traditionellen Festen bis zu musikalischen Highlights erwartet Sie ein vielfältiges Veranstaltungsprogramm

April

30. Märchenwoche – die Stadt feiert vom 05.04. – 12.04.2026 Grimms Märchen mit Vorführungen, Lesungen und Märkten. Unsere Symbolfigur „Frau Holle“ erwartet Sie!

Mai

Brunnenfest – Dankesfest an Pfingsten vom 22.05. – 25.05.2026 für die segensreichen Solequellen. In Sooden wird die historische Salzsiedekunst live durchgeführt.

August

Erntedank- und Heimatfest vom 14.08. – 18.08.2026 – lebendige Tradition seit über 160 Jahren im einzigartig geschmückten Allendorf: Unter den kilometerlangen Girlanden, die aus Getreide geflochten sind, tanzen die Besucher ausgelassen Triolett. Die beeindruckenden Symbole Erntekranz und Erntekrone führen den Festumzug an.

April bis November

Markt ab VIER – Feierabendmarkt, jeden 1. Dienstag im Monat, 16:00 – 20:00 Uhr im Kurpark.

November

Winterzauber – stimmungsvoll beleuchteter Weihnachtsmarkt auf dem Marktplatz in Allendorf vom 27.11. – 29.11.2026.

Ganzjährig

Frühkonzert – zweimal im Monat (sonntags) von 10:30 – 12:00 Uhr im Werratal Kultur- und Kongresszentrum. Der Eintritt ist frei.

Livemusik – zweimal im Monat (sonntags) von 15:00 – 17:30 Uhr im Werratal Kultur- und Kongresszentrum.

Alle Informationen zu unseren Veranstaltungen finden Sie auch auf unserer Webseite:

www.bad-sooden-allendorf.de/kultur-veranstaltungen/jaehrliche-events



Schauen Sie vorbei und entdecken Sie unser vielfältiges Programm!



Vielfalt auf der Bühne

Erleben Sie beeindruckende Shows, inspirierende Vorträge und mitreißende Konzerte

Das Werratal Kultur- und Kongresszentrum in Bad Sooden-Allendorf ist der vielseitige Veranstaltungsort im Herzen des Kurparks. Hier erleben Besucher regelmäßig Tanz, Konzerte, Musicals und Showhighlights, darunter die Reihe „Weltklassik am Klavier“ mit renommierten Solisten der Klassikszene. Der Konzertsaal mit bis zu 750 Sitzplätzen besticht durch herausragende Akustik und modernste Bühnentechnik, die jede Aufführung zu einem sinnlichen Erlebnis machen. Der Veranstaltungskalender von Bad Sooden-Allendorf bietet für jeden Geschmack etwas: Kindermusicals,

Orgelkonzerte auf der beeindruckenden „Queen an der Werra“-Orgel in St. Crucis – der größten Kirchenorgel der englischen Romantik auf dem europäischen Festland – oder Bauernmärkte mit regionalen Produkten. Ob Konzert-Matineen, Lesungen oder Lost Places Touren – hier kommen Besucher täglich auf ihre Kosten, und Langeweile bleibt ein Fremdwort.

Das Kultur- und Kongresszentrum, der perfekte Ort für Ihre Hochzeit, Events oder Tagungen

Im Werratal Kultur- und Kongresszentrum können Sie Ihre Traumhochzeit oder ein individuelles Event ganz festlich feiern. Eingebettet in den idyllischen Kurpark mit seiner malerischen Fachwerkkulisse bietet unser Haus das gewisse Extra für besondere Anlässe. Ob stilvolle Dekoration, exzellentes Catering oder professionelle Ton- und Lichttechnik – wir gestalten Ihren Tag ganz nach Ihren Wünschen. Unsere erfahrenen Mitarbeiter sorgen dafür, dass jedes Detail perfekt umgesetzt wird. Lassen Sie sich inspirieren und schenken Sie sich und Ihren Gästen eine unvergessliche Zeit.

Ausstattung:

- max. 1.500 Personen
- Räume individuell klimatisierbar
- Beamer und Leinwand
- Mikroportanlage, Funkmikrofone
- Übliche gute Medienequipment auf Anfrage
- Laderampe mit Starkstromanschluss für Künstlerbusse

Werratal Kultur- und Kongresszentrum

Sie können das Haus für Ihre individuelle Veranstaltung über die Tourist Information buchen unter: Tel.: 05652 95870
www.kongresszentrum-werratal.de
touristinfo@bad-sooden-allendorf.de

Zertifizierte Tourismusorte

Entdecken Sie unsere charmanten Ortsteile, idyllische Natur und kulturelle Highlights – perfekt für Erholung, Aktivitäten und Genuss



Ahrenberg
Entdecke Ahrenberg – den charmanten Höhenzug über Bad Sooden-Allendorf! Genieße atemberaubende Ausblicke hoch über dem Werratal, Wanderwege und Bikestrecken voller Naturzauber und träume himmlisch direkt im Hotel oder Pension auf dem Ahrenberg, umhüllt von Stille und Natur. Buche jetzt dein Ahrenberg-Erlebnis und lass dich verzaubern!

Dudenrode – zertifizierter Erholungsort
Paradiesische Zustände für Wanderer und Naturfreunde vor der imposanten Kulisse des Hohen Meißners (751,2m), dem König der nordhessischen Berge. Gut ausgeschilderte Wanderwege führen durch intakte, unberührte Natur mit seltenen Pflanzen und Bäumen. Der Premiumweg P1 (13km) und der Panoramaweg Nr.1 (7,5km) bieten eindrucksvolle Fernsichten.

Kleinvach
Kleinvach an der Werra ist umgeben von Feldern, Wäldern und Bergen – ideal für Familien und Natursport. Eine Spielwiese, Wassertretstelle, Angelmöglichkeiten sowie Rad- und Wanderwege bieten Abwechslung. Gaststätte und Hofladen laden zum Genießen und Verweilen ein.

Weiden
Höfe Weiden, der kleinste Ortsteil, besteht aus einem Hofgut und weiteren ehemaligen Gehöften. Wanderer und Radfahrer auf der Tour BS8 genießen vom Rastplatz den Blick auf Schloss Rothstein und die Hörne. Das Hofgut bietet einfache Ferienunterkünfte, Platz für Gruppen und Seminare sowie eine kleine Ponyreitschule.

Hilgershausen
Das idyllische Hilgershausen mit seinen Fachwerkhäusern liegt am Fuße des Hohen Meißners im Reich der Frau Holle. Wanderwege führen zur Höhle „Hohlstein“, dem „alten Gericht“, Habichtstein und Krückenkopf – ideal für Natur- und Kulturfans.



Orferode
Am Fuße des Hohen Meißners liegt das kleine idyllische Dorf Orferode. Das Ortsbild ist geprägt von Fachwerkhäusern, Rosenbeeten und der stattlichen Friedenseiche in der Dorfmitte. Erwandern lassen sich von hier aus der herrliche Meißnerblick und geologische Highlights wie die Hie- und Kripplöcher oder der Otterbachstein. Weitere Besonderheiten sind das Weinfest der Winzergemeinschaft, der Scheunenflohmart im Herbst und das Frühlingsfest am 1. Mai.

Oberrieden
Mit 565 Einwohnern ist das Dorf der größte Ortsteil. Highlights sind die Kirche St. Georg und die beeindruckende Kirschblüte. Umgeben von einem herrlichen Wandergebiet führen Wege zum Roßkopf, Habichtstein, Burg Ludwigstein und zur Teufelskanzel. Schutzhütten, eine Bücherei und ein Spielplatz runden das Angebot ab.

Ellershausen
Ellershausen liegt malerisch an der Werra, umgeben von sanften, bewaldeten Hügeln. Liebevoll erhaltene Fachwerkbauten aus dem 17. Jahrhundert prägen das Dorfbild und laden zu einem Spaziergang durch die Geschichte ein. Gut ausgebaute Wege bieten ideale Möglichkeiten zum Wandern und Radfahren. In den Sommermonaten öffnet die Kirche als Radwegkirche ihre Türen. Das barrierefreie Dorfzentrum ist ein lebendiger Treffpunkt für Vereinsabende, Feste und gemeinsame Erlebnisse – perfekt für Erholung, Gemeinschaft und Veranstaltungen in idyllischer Atmosphäre.



Kammerbach
Kammerbach – das charmante Herz des Meißnervorlands! Umgeben von grünen Hügeln, mit dem Rosskopfturm und dem Ostlandkreuz, lädt der idyllische Ort zum Wandern, Entspannen und Wohlfühlen ein. Tradition, Natur und Gemeinschaft – das ist Kammerbach!



Grenzmuseum 
Ein Blick in die Vergangenheit der deutschen Teilung

Nur wenige Kilometer von Bad Sooden-Allendorf entfernt liegt das Grenzmuseum „Schiffllersgrund“, eine Gedenkstätte, die an die Zeit des innerdeutschen Grenzsauns bis 1989 erinnert. Auf dem Gelände sind der original erhaltene „Grenzzaun 1“ und der Beobachtungsturm „BT11“ zu sehen. Ausstellungen zeigen Hubschrauber wie den sowjetischen „Mi 24“ sowie Fahrzeuge, mit denen die Grenze überwacht wurde. Besonders bewegend sind die Berichte über die Fluchtversuche aus der DDR. Das „Grüne Band“, ein ökologischer Schutzraum entlang des ehemaligen Grenzstreifens, lädt heute zu erlebnisreichen Wanderungen ein. Der TOP-Grenzwanderweg Schiffllersgrund startet direkt am Museum.

Öffnungszeiten:
Januar bis Dezember
Montag bis Sonntag: 10.00 – 17.00 Uhr
Heiligabend und Silvester geschlossen

Preise:	
Erwachsene	5,00 €
Ermäßigt*	4,50 €
Inhaber Familienkarte Hessen:	8,00 €
Schüler (im Klassenverband)	3,00 €
Führung	30,00 € + Eintritt
(deutsch/englisch/französisch)	
Zeitzeugengespräch:	30,00 €
Kinder unter 11 Jahren	frei

* Kinder ab 11 Jahren, Schüler, Auszubildende, Studenten, Schwergeschädigte, Inhaber von ausgewählten Rabattkarten, Gruppen ab 10 Personen, Kurkarte Bad Sooden Allendorf

Salzmuseum
Entdecken Sie über 1.000 Jahre Salzgeschichte

Das Söder Tor war einst Eingang zur Saline in Sooden, wo das „weiße Gold“ streng bewacht wurde. Heute beherbergt es das Salzmuseum, das auf drei Etagen über 1.000 Jahre Salzgeschichte erzählt. Modelle und historische Geräte zeigen die Salzgewinnung und den Handel auf den alten Salzstraßen. Ein Highlight ist die Darstellung des Gradierwerksbetriebs. Im Obergeschoss erfährt man mehr über den Beginn des Kur- und Badebetriebs ab 1881. Außenanlagen wie das Gradierwerk, das Solebadehäuschen von 1818, der Solebohrturm sowie der Siedekot ergänzen die Ausstellung.

Öffnungszeiten:
Samstag, Sonn- und Feiertage
14.00 – 17.00 Uhr
April bis Oktober auch mittwochs geöffnet

Preise:	
Erwachsene	2,00 €
Kinder bis 16 Jahre	1,00 €
Kurkarteninhaber Eintritt frei	
Führungen nach Vereinbarung/Preis auf Anfrage	

AUSFLUGSZIEL:

Hann. Münden liegt nur etwa 36 km entfernt – perfekt für einen Tagesausflug in die historische Fachwerkstadt mit Weserstein und Altstadtflair.



Blick auf das Rathaus Hann. Münden, Foto © Max Wiesenbach

GUT ZU WISSEN ...

Von April bis Oktober finden täglich um 10.30 Uhr und 14.30 Uhr öffentliche Stadtführungen ab dem Rathaus statt.

Stadt, Land, Flüsse

Hann. Münden, wo Werra und Fulda sich zur Weser vereinen, treffen Fachwerk, Geschichte und Natur aufeinander

Erleben Sie die facettenreiche Schönheit der Erlebnisregion Hann. Münden. Über 700 Fachwerkhäuser prägen die Altstadt und erzählen von Kaufleuten, Handwerkern und der Blütezeit vergangener Jahrhunderte. Rathaus, Stadtmauer, Wehrtürme und das Welfenschloss verleihen der Dreiflüßestadt ein einzigartiges Flair. Bei einem Bummel durch enge Fachwerkassen mit kunstvollen Verzierungen und geheimnisvollen Türen fühlt man sich ins Mittelalter und in die Renaissance zurückversetzt. Die Lage an Fulda, Werra und Weser macht Hann. Münden zu einem besonderen Natur- und Wassererlebnis.

Radfahrer starten hier auf dem Weser-Radweg, Wanderer entdecken die umliegenden Wälder und Täler mit ihren märchenhaften Wegen. Auch eine Fahrt mit Kanu oder Schiff lädt dazu ein, die Flüsse hautnah zu erleben. Charmante Läden, kleine Cafés und viele verschiedene Restaurants runden den Besuch ab.

Weitere Informationen finden Sie hier:
www.hann.muenden-erlebnisregion.de



Innenstadt Eschwege

Heimat des Dietemanns

Die charmante Kreisstadt Eschwege am Werratalsee

Im Stadtzentrum von Eschwege mit rund 1.000 Fachwerkhäusern gibt es viel zu Entdecken. Sehenswürdigkeiten wie das ehemalige Landgrafenschloss, der Sophien- und Botanische Garten sowie kleine Museen laden zum Erkunden ein. Rad- und Wanderwege, Wassersport auf Werra und Werratalsee, der Kletterwald am Leuchtberg und der KNAUS Campingpark bieten vielfältige Aktivitäten.

Tourist-Info Eschwege / Tel.: 05651 807111
www.werratal-tourismus.de



Kirschblüten in Witzenhausen

Kirschblüten erleben

Wenn die Kirschen blühen, verwandelt sich Witzenhausen in ein Blütenmeer

Ende April bis Anfang Mai erstrahlt das Umland von Witzenhausen in weißer Kirschblütenpracht, die sich bei Spaziergängen, Radtouren oder Planwagenfahrten erleben lässt. Auf den Kirschwanderwegen und dem Kirscherlebnispfad mit 100.000 Bäumen erfährt man Wissenswertes über den Obstanbau. Im Juli lädt die Kesperkirmes mit der Wahl der Kirschenkönigin und der Deutschen Meisterschaft im Kirschkernweitspucken ein.

Tourist-Info Witzenhausen / Tel.: 05542 60010
www.kirschenland.de

Ausflugsziele in der Umgebung

Entdecken Sie die vielfältige Region mit Erlebnissen zwischen Baumkronen und Burgen

Rund um Bad Sooden-Allendorf erwartet Sie eine Fülle an Ausflugszielen für jeden Geschmack. Ob gemütlicher Spaziergang im Kurpark, atemberaubende Ausblicke vom Rosskopf, eine Zeitreise auf Burg Hanstein oder Entspannung an den Bruchteichen – hier finden Sie Naturerlebnisse, kulturelle Highlights und kulinarische Genüsse ganz nah beieinander. Ideal für erholsame Tage, spannende Entdeckungen und unvergessliche Momente.



Bis zu 5 km

- 1 **Grenzmuseum Schiffersgrund**
Sickenberg
www.grenzmuseum.de
- 2 **St. Margarethenkirche**
Wahlhausen
- 3 **Schloss Rothestein**
Bad Sooden-Allendorf
Besuchbar nur bei angebotenen Events
www.rothestein.de
- 4 **Naherholungsgebiet Bruchteiche**
Bad Sooden-Allendorf
- 5 **Rosskopf mit Aussichtsturm im Söder Wald**
Bad Sooden-Allendorf

Bis zu 15 km

- 6 **Teufelskanzel**
auf dem Hoheberg
- 7 **Burgruine Hanstein**
Bornhagen
www.burgruine-hanstein.de
- 8 **Burg Ludwigstein**
Witzenhausen
www.burgludwigstein.de
- 9 **Höhenzug Hörne**
Bad Sooden-Allendorf
- 10 **Höhenzug Schöne Aussicht**
Bad Sooden-Allendorf
- 11 **Stockmachedorf**
Lindewerra mit Museum
www.lindewerra.de
- 12 **Kripplöcher, Hielöcher**
Karstlandschaft
Zwischen Orferode und Frankershausen
- 13 **Kirschenstadt**
Witzenhausen
Tropengewächshaus, Völkerkundemuseum, Tabakmuseum, Grüner See
www.witzenhausen.eu
- 14 **Kreisstadt Eschwege**
Eschwege
Zinnfigurenmuseum, Werratalsee, Kletterwald, Leuchtberg
www.eschwege.de
- 15 **Besucherbergwerk Grube Gustav**
Abterode
www.grube-gustav.de

Bis zu 30 km

- 16 **Hoher Meißner**
Meißner
Frau Holle-Teich, Barfuß-Pfad, Wintersport mit gespurten Langlaufloipen und Skiliften, Rodelbahn
- 17 **Bergwildpark**
Germerode
Mit großem Kinderspielfeld und Waldmuseum
www.bergwildpark-meissner.de
- 18 **Glas-Keramik-Museum**
Großalmerode
Hortensienpark Erbsmühle Großalmerode
- 19 **Schloss Berlepsch**
Witzenhausen
Gertenbach
www.schlossberlepsch.de
- 20 **Heiligenstadt**
Heilbad Heiligenstadt
mit Literaturmuseum Theodor Storm
www.heilbad-heiligenstadt.de
- 21 **Dreiflüsse-Stadt**
Hann. Münden
Fachwerk-Altstadt, Tillyschanze, Dr. Eisenbart
www.hann.muenden.de
- 22 **Museum Friedland**
Friedland
www.museum-friedland.de
- 23 **Erlebnispark Ziegenhagen**
Ziegenhagen
www.erlebnispark-ziegenhagen.de
- 24 **Holleum**
Hessisch Lichtenau
- 25 **Actionpark**
Hirschhagen
www.actionpark-hirschhagen.de

Bis zu 60 km

- 26 **Nationalpark Hainich**
Schönstedt
Mit Baumkronenpfad
www.nationalpark-hainich.de
- 27 **Tannenburg**
Nentershausen
www.tannenburg.de
- 28 **Festspielstadt**
Bad Hersfeld
Mit Wortreich und Stiftsruine
www.bad-hersfeld.de
- 29 **Wartburgstadt**
Eisenach
mit UNESCO-Welterbe Wartburg, Bachhaus, Creuzburg
www.eisenach.de
- 30 **Documenta-Stadt**
Kassel
Schloss Wilhelmshöhe, Weltkulturerbe Bergpark, Orangerie mit Auepark
www.kassel.de
- 31 **Dornröschenschloss Sababurg**
Sababurg
Hofgeismar
www.tierpark-sababurg.de
- 32 **Universitätsstadt**
Göttingen
Mit int. Händelfestspielen, Literaturherbst
www.goettingen.de
- 33 **Wilhelm-Busch-Mühle**
Ebergötzen
Brotmuseum
www.wilhelm-busch-muehle.de
- 34 **Alternativer Bärenpark**
Worbis
www.baer.de

JOO...

GESUND

Bad Sooden-Allendorf ist der perfekte Ort für Kur und Erholung. Die Solequellen und das historische Gradierwerk bieten eine einzigartige Möglichkeit, die Luft mit salzigem Nebel zu genießen und die Atemwege zu stärken.

Die WerratalTherme lädt mit Solebad und Wellnessangeboten zur Entspannung ein. Für eine gezielte Regeneration sorgt „Physio-Fit-BSA“ mit modernen Therapieangeboten. Ein weiteres Highlight ist die Totes-Meer-Salzgrotte, welche die Wirkung von Salz in einem entspannenden Ambiente zur Geltung bringt. Mit einer Vielzahl an Pauschalkuren hält Bad Sooden-Allendorf ein breites Spektrum an wirksamen Therapieangeboten für Sie bereit, um gezielt auf verschiedene Heilanzeigen wie Atemwegserkrankungen, Muskel- und Gelenkbeschwerden einzugehen.

Bad Sooden-Allendorf ist ein Ort, der sowohl für präventive Maßnahmen als auch für eine umfassende Regeneration sorgt – ideal für alle, die Körper und Seele in Einklang bringen möchten.



GUT ZU WISSEN ...

Unser Gradierwerk im Saunagarten: Ein Teil der historischen Anlage ist in den Saunagarten der WerratalTherme integriert. Auf zwei Liegeterrassen kann man hier entspannen und sich nahtlos bräunen.

Wahrzeichen der Badestadt

Das Gradierwerk als Freiluftinhalatorium ist eines der letzten seiner Art

Das Gradierwerk in Bad Sooden ist das Wahrzeichen der Badestadt und eines der letzten in Deutschland. Es wurde 1638 erbaut und ist mit 140 Metern Länge und 12 Metern Höhe das größte erhaltene Gradierwerk in Bad Sooden-Allendorf. In der Soodener Saline wurden einst 22 Gradierwerke betrieben, doch dieses ist das letzte.

Die Sole hat eine Salzkonzentration von drei bis zwölf Prozent, die im 17. Jahrhundert durch das Gradierwerk weiter erhöht wurde, um Brennmaterial zu sparen.

Die Sole wird über Schwarzdorn verrieselt, wodurch die Verdunstung gefördert und die Konzentration gesteigert wird. Kurgäste können die Soleluft beim Spaziergang um das Gradierwerk einatmen. 2002 wurde es mit viel Engagement saniert und 2018 der Schwarzdorn erneuert. An sonnigen Tagen fließen bis zu 250.000 Liter Sole über das Holz. In der Hauptsaison stehen Kurgästen Liegen zur Verfügung, um die wohltuende Wirkung der Aerosole zu genießen. Besonders spürbar ist die positive Wirkung auf die Atemwege.



Zusammensetzung unserer Sole

(Solequelle 5)

Chemische Untersuchungen					
Hauptbestandteile					
Kationen					
		Massen- konzentration mg/l	Äquivalent- konzentration mmol/l	Äquivalent- anteil %	
Lithium	Li ⁺	2,58	0,3718	0,0199	
Natrium	Na ⁺	39950	1737,7272	93,0098	
Kalium	K ⁺	415	10,6133	0,5681	
Rubidium	Rb ⁺	1,02	0,0119	0,5681	
Cäsium	Cs ⁺	0,54	0,0041	0,0002	
Ammonium	NH ₄ ⁺	3,2	0,1774	0,0095	
Magnesium	Mg ²⁺	382	31,4248	1,6820	
Calcium	Ca ²⁺	1749	87,2754	4,6713	
Strontium	Sr ²⁺	27,9	0,6368	0,0341	
Mangan	Mn ²⁺	0,33	0,0120	0,0006	
Eisen	Fe ^{2+/3+}	2,02	0,0723	0,0039	
			1868,33	100,0	
Anionen					
		Massen- konzentration mg/l	Äquivalent- konzentration mmol/l	Äquivalent- anteil %	
Fluorid	F ⁻	1,43	0,0753	0,0040	
Chlorid	Cl ⁻	62445	1761,3460	93,3364	
Bromid	Br ⁻	34,8	0,4355	0,0231	
Jodid	J ⁻	0,15	0,0012	0,0001	
Sulfat	SO ₄ ²⁻	5680	118,2570	6,2666	
Phosphor gesamt	HPO ₄ ²⁻	1,50	0,0313	0,0017	
Hydrogencarbonat	HCO ₃ ⁻	424	6,9489	0,3682	
			111120,5	1887,10	100,0

Natürlich gesund und entspannt

Bad Sooden-Allendorf verbindet die Kraft der Sole und die Ruhe des Waldes zu einem Ort nachhaltiger Regeneration

Entspannung und Genesung ganz natürlich: Ein Spaziergang im Wald senkt Stress, stärkt das Immunsystem und senkt Blutdruck sowie Herzfrequenz. Rund um Bad Sooden-Allendorf laden Wälder zum Wohlfühlen ein. Zudem bietet die Badestadt ein natürliches Heilmittel: Solequellen, die seit der Frühgeschichte bekannt sind. Heute gehört Bad Sooden-Allendorf zur Spitzengruppe deutscher Sole-Heilbäder, unterstützt durch über 100 Jahre Tradition und Fortschritt. Das Prädikat „staatlich anerkanntes Heilbad“ wurde kürzlich für 10 Jahre erneuert.

Die warme Sole mit 3 % Salzgehalt wirkt als natürliches Heilmittel, lässt den Körper schweben und entlastet Muskeln und Gelenke. Sie hilft bei rheumatischen Erkrankungen, Bandscheibenschäden, Erschöpfung, Haut- und Atemwegsproblemen. Der Kurort bietet ein breites Spektrum an Therapieangeboten, unterstützt durch erfahrene, interdisziplinäre Teams, die eine individuelle Betreuung der Gäste sicherstellen.

INFOS

Öffnungszeiten:

Täglich von 9.30–21.30 Uhr

Damensauna:

Mittwochs 17.30–21.30 Uhr

Lange Saunanacht:

Jeden 1. Samstag: lange Saunanacht bis 01.00 Uhr mit Spezial- & Thementagsgüssen wie Banja-Ritual und Klangschalen-Aufguss.

Reinigungswoche 2026:

22.06. – 28.06.2026



Wellness in der WerratalTherme

Warmes Solewasser, wohltuende Saunen und pure Entspannung für Körper und Geist

Die WerratalTherme am Kurpark in Bad Sooden-Allendorf ist der ideale Ort, um zu entspannen und die Seele baumeln zu lassen. Inmitten einer harmonischen Umgebung genießen Gäste wohlverdiente Ruhe und Erholung. Das vielfältige Angebot umfasst 32 Grad warmes Solewasser, die wohltuende Hitze der Saunaöfen, sanfte Physiotherapie, aromatische Düfte und beruhigende Klänge. Ein besonderes Highlight ist das historische Gradierwerk, das als Freiluftinhalatorium dient und die heilsame Wirkung der Sole erlebbar macht. Ob beim Schweben im Solebecken, beim Wechsel zwischen

Heiß- und Kaltanwendungen oder beim Entspannen im Ruhebereich – die WerratalTherme bietet Wellness auf höchstem Niveau. Die mineralreiche Sole stärkt das Immunsystem, fördert die Durchblutung und wirkt positiv auf Haut und Atemwege. In der stilvollen Saunalandschaft mit verschiedenen Themensaunen, Dampfbad und Tauchbecken findet jeder seinen Rückzugsort. Abgerundet wird das Erlebnis durch einen Besuch im Café und die Lage am Kurpark, die nach dem Saunagang zu einem Spaziergang oder einer Auszeit in der Natur einlädt – für neue Energie und innere Balance.

- 32 Grad Sole-Innen- und Außenbecken mit Sprudelliegen, Massagedüsen, Nackenduschen, Strömungskanal und Fontäne
- Wellenbad für Spaß und Bewegung
- Aktivbecken für Aquatraining
- Kursangebote
- Saunalandschaft mit sechs unterschiedlichen Saunen innen und außen, Dampfbad, Totes-Meer-Salzgrotte, Ruheraum, Abkühlbecken
- Gradierwerk – natürliches Freiluftinhalatorium für wohltuende Atemluft
- Sonnenterrasse mit Liegebereich und Blick auf den Kurpark
- Veranstaltungen und Themenabende wie Sauna-Events oder Klangnächte
- Café & Bistro: erfrischende Getränke, herzhaft und vegetarische Gerichte sowie süße Spezialitäten

WERRATALTHERME
BAD SOODEN-ALLENDORF • NATURKRAFT DER SOLE

WerratalTherme
Am Gradierwerk 2a
37242 Bad Sooden-Allendorf
Tel.: 05652 958770
info@werrataltherme.de
www.werrataltherme.de



Salzgrotte

Therapie & Wellness

Qualifizierte Behandlung durch
erfahrene Physiotherapeuten

- **Massagen:** Klassische Massage, Bindegewebsmassage (BGM), Manuelle Lymphdrainage 30 Min. / 45 Min. / 60 Min.
- **Warpäckungen:** Fango, Heiße Rolle, Heißluft
- **Kältetherapie**
- **Medizinische Bäder**
- **Inhalation (Einzel):** Inhalation mit Sole · mit Medikament
- **Krankengymnastik (KG):** KG im Wasser (Einzel), KG Atem, Manuelle Therapie, Traktionsbehandlung mit Gerät
- **Wellness:**
 - Klassische Massage & Entspannungsmassage
 - Aromaöl-Massage mit verschiedenen Ölen
 - Hot Stone – Massage
 - Fuß- oder Handreflexzonenmassage
 - Kräuterstempel- & Kerzen-Ölmassage
 - Honig-Massage mit Naturhonig
 - Schokoladencrememassage
 - Progressive Muskelentspannung
 - Autogenes Training

PHYSIO-FIT-BSA
THERAPIE & WELLNESS

Totes-Meer-Salzgrotte

Entspannen und wohlfühlen in
der Salzgrotte

Bei einer Raumtemperatur von 23°C machen Sie es sich auf einer komfortablen Entspannungsliege bequem und lassen Sie sich vom Zauber der Lichteffekte und der sanften Entspannungsmusik umfassen. Die 45 Minuten in der Totes-Meer-Salzgrotte mit Vernebelung der Söder Sole tun so gut wie ein kleiner Urlaub an der See.

Positive Auswirkungen bei:

- Atemwegsproblemen
- Stresszuständen
- Hautirritationen
- Immunsystemschwäche
- Allergien
- Herz- und Kreislaufproblemen
- Einfach zum Entspannen

PHYSIO-FIT-BSA
Eigenbetrieb Gebäudemanagement
Praxis am Gradierwerk 2a
37242 Bad Sooden-Allendorf
Tel.: 05652 958762
physiofit@werrataltherme.com

Totes-Meer-Salzgrotte
salzgrotte@werrataltherme.com

**Totes-Meer
SALZGROTTE**
In der WerratalTherme · Bad Sooden-Allendorf

Pauschalkuren

Möchten Sie etwas für die Erhaltung Ihrer Gesundheit und Fitness tun? Dann sind diese besonderen Angebote genau das Richtige für Sie. Wählen Sie hier Ihr individuelles Kurpaket.

In unseren Pauschalkuren ist die Kurkarte mit folgenden Inklusivleistungen bereits enthalten:

kostenfreie Nutzung des Stadtbusses, Teilnahme an Stadtführungen, einmaliger Eintritt im Salzmuseum, tägliche Nutzung des Gradierwerkes, Parkschein in Ihrem Kurort, Willkommensangebote unserer lokalen Gewerbetreibenden mit vielen Preisvorteilen für Sie und ein salziger Gruß aus der Tourist Information.

Rheuma-Kur



ab 690,00 €

2 Wochen:

- » 6 x Teilmassage
- » 6 x Fangopackung
- » 6 x Bewegungstherapie im Solewasser (Gruppe)
- » 6 x Einzel-Krankengymnastik im Solewasser
- » 6 x WerratalTherme (4 Std. Bad und Sauna)

Sole-Spezial-Kur

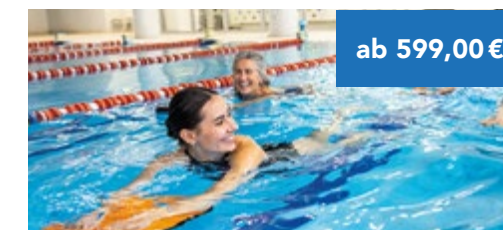


ab 629,00 €

2 Wochen:

- » 6 x Sole-Inhalation
- » 6 x Sole-Wannenbad
- » 6 x Bewegungstherapie im Solewasser (Gruppe)
- » 4 x Salz-Massage (30 Min.)
- » 6 x WerratalTherme (4 Std. Bad und Sauna)

Gesund & Fit



ab 599,00 €

2 Wochen:

- » 6 x Teilmassage
- » 6 x Bewegungstherapie im Solewasser (einzeln)
- » 6 x Bewegungstherapie im Solewasser (Gruppe)
- » 6 x WerratalTherme (4 Std. Bad und Sauna)

Atem-Kur



ab 479,00 €

2 Wochen:

- » 6 x Sole-Inhalation
- » 6 x Totes-Meer-Salzgrotte
- » 6 x Einzel-Atemgymnastik
- » 6 x WerratalTherme (4 Std. Bad und Sauna)

Preise pro Person in Euro. Die Unterbringung ist nicht enthalten. Gerne sind wir Ihnen bei der Zimmersuche behilflich.

Tel.: 05652 95870

In allen Pauschalkuren ist zusätzlich zu den oben aufgeführten Leistungen auch die Kurkarte für den Aufenthaltszeitraum und die individuelle ärztliche Betreuung (eine Voruntersuchung) enthalten. Den Zeitraum bestimmen Sie, selbstverständlich können die Pauschalkuren auch verlängert oder verkürzt werden.

Heilanzeigen

In Bad Sooden-Allendorf finden Sie mit der wohltuenden Sole und dem heilsamen Klima die idealen Voraussetzungen, um Ihre Beschwerden gezielt zu lindern und neue Kraft zu schöpfen.

Erkrankungen des Bewegungsapparates, der Muskeln und Gelenke

- Erkrankungen des rheumatischen Formkreises
- Bandscheibenschäden
- degenerative Veränderungen der Gelenke und der Wirbelsäule
- traumatisch bedingte Einschränkungen des Bewegungsapparates
- sportartspezifische Störungen des Bewegungsapparates

Neurologische Erkrankungen

- Schlaganfall
- Nervenstörungen nach Diabetes und traumatischen Verletzungen
- neuropsychologische Behandlung

Chronische Erkrankungen der Atemwege

- Katarrhe der Nase und Nebenhöhlen
- Erkrankungen des Kehlkopfes, der Luftröhre und Bronchien
- Bronchiektasen, Lungen-Emphysem
- Asthma bronchiale

Mutter-/Vater-Kind-Interaktionsstörungen

- exsudativlymphatische Diathese
- rezidivierende Infekte, Blutarmut, Appetitlosigkeit
- Schwächezustände nach Infektionskrankheiten
- psychosomatische Erkrankungen

Allgemeine Erschöpfungszustände

- Blutarmut, allgemeine Schwächezustände
- verzögerte Rekonvaleszenz nach schweren Krankheiten, Operationen, Leistungsminderungen des Herzens und des Kreislaufs, Regulationsstörungen des Kreislaufs
- Burnout

Hauterkrankungen

- Schuppenflechte (Psoriasis)
- Fischeschuppenkrankheit (Ichthyosis)
- Neurodermitis

Onkologische Erkrankungen

- Fachklinik für Onkologie

Kliniken

In unseren Kliniken finden Sie beste Bedingungen für Ihre Gesundheit und Regeneration.

Klinik Kurhessen

Am Haintor 7
37242 Bad Sooden-Allendorf
Tel.: 05652 9530
www.klinik-kurhessen.de
klinik-kurhessen@drv-hessen.de

Klinik Hoher Meißner

Hardtstraße 36
37242 Bad Sooden-Allendorf
Tel.: 05652 550
www.reha-klinik.de
info@reha-klinik.de

Klinik Kurhessen Haus Werra

Berliner Straße 3
37242 Bad Sooden-Allendorf
Tel.: 05652 9510

Sonnenberg Klinik

Hardtstraße 13
37242 Bad Sooden-Allendorf
Tel.: 05652 541
www.sonnenberg-klinik.de
info@sonnenberg-klinik.de

Klinik Werraland

Balzerbornweg 2
37242 Bad Sooden-Allendorf
Tel.: 05652 9550
www.klinik-werraland.de
info@klinik-werraland.de



Der Weg zur ambulanten Badekur

Bei uns finden Sie beste Voraussetzungen für Ihre Gesundheit und Erholung

Was ist eine ambulante Badekur?

- Vorsorgemaßnahme
- Dauer min. 21 Tage
- kann nur in einem staatlich anerkannten Kurort stattfinden
- Zeitpunkt kann selbst bestimmt werden
- Pflichtleistung der gesetzlichen Krankenkassen

Kostenübernahme durch die gesetzlichen Krankenkassen

- Badearzt-Kosten 100 %
- Kurmittel 90 %
- Zuschuss bis zu 16,00€ pro Tag

Eigenanteil der Versicherten

- | | |
|---|--------|
| • Unterkunft und Verpflegung | 100 % |
| • ambulante Vorsorgeleistung pro Verordnung | 10,00€ |
| • Kurmittel | 10 % |

Sie haben die freie Wahl Ihrer Unterkunft. Hierbei beraten wir Sie sehr gern und sind bei Ihrer Buchung behilflich. Wir organisieren Ihren Badearzt-Termin, wenn Sie es wünschen, sowie Ihre Termine für Ihre Anwendungen und Ihre Unterkunft.
Tel.: 05652 95870

Sprechen Sie mit Ihrem Arbeitgeber. Eine mögliche Unterstützung der Verbesserung Ihres Gesundheitszustands bzw. die Wiederherstellung Ihrer Arbeitsfähigkeit wird für Ihren Arbeitgeber steuerlich gefördert.

Unser Experten für Ihre ambulante Badekur



Badeärztin
Dr. med. Silke Guddack
Peter-Rosegger-Straße 9
37242 Bad Sooden-Allendorf
Tel.: 05652 2311
Fax: 05652 918596
info@praxis-guddack.de



Badearzt
Dr. med. Oliver Kühlke
Bismarckstraße 3
37242 Bad Sooden-Allendorf
Tel.: 05652 2466
Fax: 05652 4193
info@praxis-kuehlke.de



Badeärztin
Dr. Antje Meier-Kleemann
Marktplatz 10
37242 Bad Sooden-Allendorf
Tel.: 05652 9191444
antje.kleemann@t-online.de

Soo...

GASTFREUNDLICH

In Bad Sooden-Allendorf steht das Wohlbefinden der Gäste an erster Stelle. Beide Stadtteile bieten eine breite Auswahl an charmanten und individuellen Unterkünften.

Ob eine urige Ferienwohnung im Fachwerkhaus der historischen Altstadt, eine gemütliche Pension oder ein modern ausgestattetes Hotel – hier findet jeder die passende Unterkunft.

Die historische Altstadt und die umliegenden Ortsteile laden mit ihrem vielfältigen gastronomischen Angebot zum Verweilen ein. Von gemütlichen Cafés und Eisdien über traditionelle Gaststätten bis hin zu Restaurants mit gehobener Küche, Mittelalter-Gastronomie oder lebhaften Sportbars – für jeden Geschmack ist etwas dabei.

Neben den Ortsteilen Sooden und Allendorf, welche als staatlich anerkanntes Heilbad zertifiziert sind, wurden unsere Ortsteile als staatlich anerkannte Erholungs- bzw. Tourismusorte zertifiziert.





Ankommen und Wohlfühlen – unsere Gastgeber

Die Kur- und Badestadt und die zertifizierten Tourismusorte bieten ihren Gästen eine große Auswahl an Unterkünften

In Bad Sooden-Allendorf möchten die Gastgeber, dass sich die Gäste während des Aufenthalts rundum wohlfühlen. In beiden Stadtteilen gibt es eine Vielzahl von individuellen Unterkünften mit Charme. Von der urigen Ferienwohnung im Fachwerkhaus in der historischen Altstadt über die gemütliche Pension bis zum modern ausgestatteten Hotel ist für jeden was dabei.

Kurbeitrag: 3,60€ pro Person, pro Nacht
Tourismusabgabe: 2,00€ pro Person, pro Nacht
(Kurbeitrag: Stadt Bad Sooden-Allendorf, Tourismusabgabe: Ortsteile)

Ermäßigung von 50% bei Vorlage eines Schwerbeschädigtenausweises ab 70% (GdB) sowie für Kinder von 10–14 Jahren. (Bindend ist die gültige Kurbeitragssatzung.)

Ein geringer Beitrag mit großem Nutzen
Mit der Kur- und Gästekarte sichern Sie sich viele kostenfreie Angebote und attraktive Sonderkonditionen, sei es bei einem Besuch in der WerratalTherme oder den zahlreichen Veranstaltungen. Wir empfehlen Ihnen daher die kleine unscheinbare Karte fortan immer bei sich zu tragen. Der Kurbeitrag ist eine Abgabe, die in Kurorten pro Übernachtung gezahlt wird. Ihr Beitrag ermöglicht die Finanzierung verschiedenster Einrichtungen, Veranstaltungen und anderer touristischen Leistungen, die dem Erhalt touristischer und kurspezifischer Infrastrukturen dienen. Lassen Sie sich verzaubern und vor allem genießen Sie die Kur oder Ihren Gesundheitsurlaub! Denn Kur heute ist ein Lebensgefühl, voller Energien und Geheimnisse.

- Sie erhalten zu ermäßigten Preisen:**
- Eintritt zu Sonderveranstaltungen
 - Sonntagskonzerte und Tanzveranstaltungen
 - Spielgolf*
 - WerratalTherme 3 Std. Bad / 4 Std. Bad/Sauna
 - Eintritt Freibad*
 - Totes-Meer-Salzgrotte
 - Eintritt im Museum Schiffllersgrund


- Sie können kostenlos in Anspruch nehmen:**
- Gradierwerk, Kurpark, Informationsmaterial
 - Einmaliger Besuch des Salz museums
 - Benutzung des Stadtbusses, Stadtführungen
 - Geführte Radwanderungen*
 - Liegestühle am Gradierwerk*
 - Yoga am Gradierwerk (sonntags: Juni – September)
 - Willkommensangebote unserer lokalen Gewerbetreibenden
 - ausgewiesene Parkplätze

- Mit Ihrem Kurbeitrag finanzieren Sie:**
- Pflege von Spazier-, Wander- Radwegen, Parks, Kuranlagen, Grünflächen
 - offizielle Tourist Information
 - Erhalt der Umwelt
 - Säuberungsarbeiten, Stadtreinigung, Pflege des Ortes
 - Ausbau Rad- und Wanderwege
 - Bereitstellung öffentlicher Toiletten
- *Saisonbedingt (Mai bis Oktober)

Pauschal-Arrangements

In unseren Pauschalangeboten ist die Kurkarte mit folgenden Inklusivleistungen bereits enthalten: kostenfreie Nutzung des Stadtbusses, Teilnahme an Stadtführungen, einmaliger Eintritt im Salz museum, tägliche Nutzung des Gradierwerkes, Parkschein in Ihrem Kurort, Willkommensangebote unserer lokalen Gewerbetreibenden mit vielen Preisvorteilen für Sie und ein salziger Gruß aus der Tourist Information.

Zum Liebgewinnen




ab 165,00 €

Leistungen:

- » 2 Übernachtungen mit Frühstück
- » 2 Besuche in der WerratalTherme (4 Std. Bad und Sauna)
- » 1 Besuch in der „Totes-Meer-Salzgrotte“

» Ganzjährig buchbar über die Tourist Information: 05652 95870

Partner-Wochenende




ab 465,00 €

Leistungen:

- » 2 Übernachtungen mit Frühstück
- » täglich freier Eintritt in der Werratal-Therme (4 Std. Bad und Sauna)
- » 1 „Viergang-Candle-Light-Dinner“
- » 1 Massage pro Person

» Ganzjährig buchbar über die Tourist Information: 05652 95870

Gesundheitsurlaub




ab 689,00 €

Leistungen:

- » 7 Übernachtungen mit Frühstück
- » 6 Besuche in der WerratalTherme (4 Std. Bad und Sauna)
- » 2 Krankengymnastik Einzel im Solewasser
- » 2 Massagen mit Fango + Sole-Inhalationen
- » 3 Besuche in der „Totes-Meer-Salzgrotte“

» Ganzjährig buchbar über die Tourist Information: 05652 95870

Anti-Stress-Woche



ab 525,00 €

Leistungen:

- » 6 Übernachtungen mit Frühstück
- » täglich freier Eintritt in der Werratal-Therme (4 Std. Bad und Sauna)
- » 2 Entspannungsmassagen (30 Min.)
- » 2 Besuche in der „Totes-Meer-Salzgrotte“

» Ganzjährig buchbar über die Tourist Information: 05652 95870

Preise 2026	Hotel LR 6 (keine EZ buchbar)	Hotel Werratal (30,95 €*)	Fewo Lieberum (Einzelapp. buchbar)	Haus am Söderwald (Einzelapp. buchbar)
Zum Liebgewinnen	179,00 €	189,00 €	165,00 €	179,00 €
Partnerwochenende (Preis pro Paar)	495,00 €	519,00 €	465,00 €	499,00 €
Gesundheitsurlaub	699,00 €	785,00 €	689,00 €	709,00 €
Anti-Stress-Woche	569,00 €	609,00 €	525,00 €	539,00 €

Preise pro Person in Euro für Übernachtung mit Frühstück im DZ inkl. Kurtaxe, Fewo ab 2 Personen buchbar, Preis gilt für Unterbringung pro Person ohne Verpflegungsleistung. Buchbar über Tourist Information, Tel.: 05652 95870 oder touristinfo@bad-sooden-allendorf.de

*EZ-Zuschlag pro Tag

Die Allgemeinen Geschäftsbedingungen finden Sie unter: www.bad-sooden-allendorf.de/gaesteservice/agb

Hotel Martina



HERZLICH WILLKOMMEN!

Unser im romantischen Bad Sooden-Allendorf gelegenes 3-Sterne Hotel freut sich auf Ihren Besuch.

Das Hotel liegt zentral und ruhig im Kurviertel. Bis zum Kurpark und zur Fußgängerzone gehen Sie 1-2 Minuten. Die WerratalTherme und die Saline erreichen Sie in 4 Minuten. Das Hotel verfügt über eigene Parkplätze, 2 Liegewiesen, Cafétérasse, Restaurant-Schlemmerstuben, Bierstube und Fahrstuhl. Alle Zimmer sind mit Dusche/Bad, WC, Föhn, Telefon, TV, WLAN und viele mit Balkon ausgestattet.

Für Ihr leibliches Wohl sorgt das reichhaltige Frühstücksbuffet und gastronomische Spezialitäten aus unserer Küche.

Freuen Sie sich auf den freundlichen Service und gönnen Sie sich ein frisch gezapftes Bitburger Pils in unserer rustikalen Bierstube.

Wir sind sicher, Ihnen angenehme und erholsame Stunden bieten zu können und freuen uns auf Ihren Besuch.

Hotel Martina
Inh. Wolfgang Gukerle
Westerburgstraße 1
37242 Bad Sooden-Allendorf
Tel.: 05652 95290
oder 2080 oder 2088
Fax: 05652-2732

hotel-martina@t-online.de
www.hotel-martina.de

- Besonderheiten:**
- » 90 Betten
 - » Bad, Dusche/WC, Föhn
 - » Parterre/Etage
 - » WLAN kostenfrei
 - » Bitburger Bierstube
 - » Nichtraucherzimmer vorhanden
 - » sep. Rauchergastraum
 - » viele Zimmer mit Balkon

Art	Ausstattung	Preis p. Einheit/ÜN
DZ	Du/WC	60,00 € - 75,00 €
EZ	Du/WC	80,00 € - 95,00 €
alle Preisangaben unverbindlich. Zubuchung HP 25,00€		

Hotel LR6



Hotel Restaurant LR6
Lange Reihe 6
37242 Bad Sooden-Allendorf
Tel.: 05652 589434
Fax: 05652 589437

langereihe6@web.de
www.langereihe6.de

- Besonderheiten:**
- » kostenfreie Parkplätze
 - » Pauschalarrangements
 - » Romantikwochenende

Hotel LR6 liegt ruhig und zentral in der Fußgängerzone, die rund um den Kurpark von Bad Sooden-Allendorf führt. Modern und gemütlich eingerichtete Komfortzimmer mit stilvollen Bädern laden Sie ein, einen entspannten Urlaub zu verbringen. In unserem Restaurant erwartet Sie eine frische saisonale Küche. Nutzen Sie unsere kostenfreie Möglichkeit zur Kaffee- und Teezubereitung.

Art	Ausstattung	Preis p. Einheit/Tag
3 DZ	1 WR/SR, Du/WC	ab 39,00 € (pro Person)
1 EZ	1 WR/SR, Du/WC	ab 55,00 € (pro Person)
Betriebspause: 12.01.26 - 05.02.26		

Hotel Central



Hotel Central
Pia Escher-Ruhl
Am Haintor 3
37242 Bad Sooden-Allendorf
Tel.: 05652 958870
Fax: 05652 91361
escher@hotel-central-badsooden.com
www.hotel-central-badsooden.com

- Besonderheiten:**
- » Etage
 - » Dusche/WC/TV/Föhn/WLAN
 - » Aufenthaltsraum mit Getränke-SB

In unserem kleinen, gemütlichen Hotel sollen Sie sich wohlfühlen. Am Morgen erwartet Sie ein reichhaltiges Frühstück. Das Haus liegt ruhig, aber dennoch zentral. In nur wenigen Gehminuten erreichen Sie verschiedenste Restaurants, die WerratalTherme, den Kurpark, oder Sie sind im nahen Wald.

Wir freuen uns auf Sie.

Art	Ausstattung	Preis p. Einheit/Tag
2 DZ	Du/WC	ab 63,00 € (pro Person, ÜF)
4 EZ	Du/WC	ab 73,00 € (pro Person, ÜF)



Kurpark und St. Marienkirche

Hotel Werratal



Hotel Werratal
Kirchstraße 62
37242 Bad Sooden-Allendorf
Tel.: 05652 2057

www.hotel-werratal.com

- Besonderheiten:**
- » EZ, DZ sowie Familienzimmer
 - » Kaffeemaschine
 - » Parkettfußboden
 - » Dusche/WC
 - » hoteleigenes Restaurant

Am malerischen Marktplatz von Bad Sooden-Allendorf finden sie unsere gemütlichen Zimmer, ausgestattet mit Fernseher, Dusche/ WC und kleiner Kaffeemaschine für den ersten Kaffee am Morgen. Danach können Sie beim reichhaltigen Frühstücksbuffet Ihren Aufenthalt entspannt starten. Unser Restaurant ist sieben Tage die Woche für Sie geöffnet.

Art	Ausstattung	Preis p. Einheit/Tag
5 DZ	Du/WC	ab 49,95 € (Üf)
2 EZ	Du/WC	ab 89,90 € (Üf)
Familienzimmer 2 Erw. + 2 Kinder bis 14 Jahre 140,00 € / Nacht Preise zzgl. Kurtaxe / Betriebspause: 10.02. - 05.03.26 und 01.10. - 10.10.26		



Pelikans Krone



Kirchstraße 76
37242 Bad Sooden-Allendorf
Tel.: 05652 2057

www.pelikans-krone.de

- Besonderheiten:**
- » Superior DZ, Kuschelzimmer, Deluxe Familienzimmer
 - » Boxspringbetten
 - » ebenerdige Duschen
 - » großer Smart TV
 - » schallisolierte Fenster

Unsere Zimmer sind mit viel Liebe zum Detail ausgebaut. Wir haben großen Wert darauf gelegt, dass für die Waschtische und Betten, heimische Eiche verwendet wurde. Unsere Wände sind weitestgehend aus Lehm. Bei unseren Betten haben wir Allergiker freundliche Materialien ausgesucht. Unsere Schallschutzfenster aus Eiche geben einen besonderen Lichtblick in jedes Zimmer. Für Ihren morgendlichen Kaffee steht in jedem Zimmer eine kleine Kaffeemaschine zur Verfügung.

Art	Ausstattung	Preis p. Einheit/Tag
11 DZ	Du/WC	ab 55,00 €
Kaffeemaschine, Frühstück im Haupthaus zubuchbar. Zzgl. Kurtaxe, Betriebspause: 10.02. - 05.03.26 und 01.10. - 10.10.26		



Alte Post



Haus Alte Post
Fam. Pham-Hoàng
Wendischer Markt
37242 Bad Sooden-Allendorf
Tel.: 05652 6014
Mobil: 01522 4442796

phamxuankhanh71@yahoo.com

- Besonderheiten:**
- » Dusche/WC teilweise Bad
 - » WLAN

Unser schönes Fachwerkhaus liegt in ruhiger Lage im Herzen von Bad Sooden-Allendorf direkt am Kurpark. Unsere gemütlichen Zimmer sind mit TV, Kühlschrank, Dusche und WC ausgestattet. Die WerratalTherme und das Kurzentrum sind bequem zu Fuß zu erreichen. Die Preise für die Doppelzimmer gelten bei Belegung von 2 Personen.

Art	Ausstattung	Preis p. Einheit/Tag
2 DZ	1 WR/SR, Du/WC	ab 36,00 € (pro Person)
2 EZ	1 WR/SR, Du/WC	ab 45,00 €



Werrabrücke

Café Feldmann & Pension Feldmann



Café Feldmann & Pension
– since 1932 –
Inhaber Gerhard Beier
Landgrafenstraße 5+6
37242 Bad Sooden-Allendorf
Tel.: 05652 917878

webmaster@cafe-feldmann.de
www.cafe-feldmann.de

- Besonderheiten:**
- » Mehrbettzimmer für 3-7 Personen
 - » kostenfreies WLAN
 - » z.T. mit Kühlschrank
 - » ab 2026 / 27 barrierearme Gästezimmer

Unser Familien-Betrieb liegt wunderbar zentral im Kurpark/Fußgängerzone. Für das liebe Gepäck können wir aber dennoch angefahren werden. Der Blick auf den Kurpark begeistert immer wieder unsere Gäste. Sie haben Sicht auf die 3 Soodener Wahrzeichen und Teile der historischen Altstadt. In der angenehmen Atmosphäre unseres Tages-Cafés verbringt man gern seine Zeit. „Entschleunigen“ ist angesagt. Viele unserer Gäste sagen uns immer wieder: „Wisst Ihr überhaupt, wie schön Ihr das hier habt?“ „Hier ist die Welt doch noch in Ordnung.“ „Die Zeit verstreicht hier wirklich langsamer.“

Was will man mehr – kommen Sie doch auch einmal zu uns. Helle, freundliche, moderne und saubere Einzel- oder Doppelzimmer, Apartments oder Ferienwohnungen erwarten Sie. Für liebe Haustiere haben wir auch unsere Möglichkeiten. Für die Unterbringung Ihres Automobils oder der Zweiräder (mit oder ohne Motor) wird gesorgt. Unsere Zimmer lassen sich aufbetten. Unser ausgesprochen reichhaltiges Frühstücksbuffet gibt es täglich bis 12 Uhr, bei schönem Wetter können Sie im Kurpark frühstücken. Ein optimaler Start in den neuen Tag. Gerne unterstützen wir Sie auch bei Ihren individuellen Aktivitäten.

Unser Betrieb liegt inmitten verschiedener, wunderschöner PREMIUM-Wanderwege (nächster Einstieg 400m).

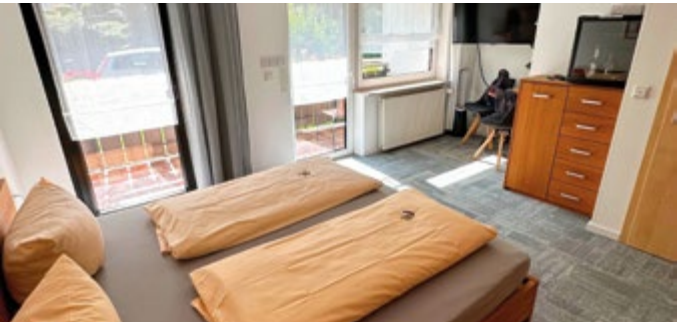
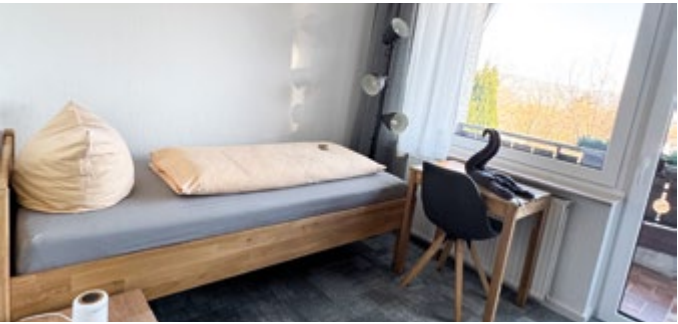
Tages-Café/Restaurant mit eigener Konditorei und frischen regionalen/saisonalen Gerichten.



Art	Ausstattung	Preis p. Person/ÜN
EZ	Du/WC	58,00 € - 82,00 €
DZ	Du/WC	45,00 € - 60,00 €
3-Bett-Zi.	Du/WC	45,00 € - 55,00 €
Appartement	2 Zi., Du/WC	48,00 € - 64,00 €
alle Preise inkl. Frühstücksbuffet bis 12:00 Uhr, Preise können am Wochenende abweichen		

Pension & Café Meine Sonne

B1



WILLKOMMEN...

...im schönen Werratal. Ruhig gelegen zwischen den Kurkliniken des kleinen Städtchens Bad Sooden-Allendorf befindet sich unsere Pension.

Wir setzen auf regionale Produkte und auch einiges aus den eigenen Händen, wie unsere leckeren Marmeladen.

In unserem kleinen Café verwöhnen wir Sie an den Wochenenden gerne mit frischen Schwenkwaffeln zusammen mit heißen Früchten.

Wir bieten:

Übernachtungen mit Frühstücksbuffet, täglicher Zimmerservice, Hand-/Duschtuch/Bettwäsche, kostenfreies WLAN, Smart-TV, Zimmerschrank, Minibar, Rollläden für vollständige Verdunkelung, Nichtraucherzimmer, Frühstücksterrasse, Haustiere sind nicht gestattet

Pension und Café Meine Sonne

Hardtstraße 22
37242 Bad Sooden-Allendorf
Tel.: 05652 4919

info@meine-sonne.com
www.meine-sonne.com

Besonderheiten:

- » kostenfreie Parkplätze nach Verfügbarkeit
- » E-Ladesäulen für PKW
- » Garage und Ladestation für E-Bikes
- » Bushaltestelle nur 20 m entfernt

Art	Ausstattung	Preis p. Person/ÜN
EZ	Du/WC, Föhn, TV, Balkon	ab 60,00 €
DZ - Standard	Du/WC, Föhn, TV	ab 49,00 € (pro Person)
DZ - Komfort	Du/WC, Balkon, Föhn, TV	ab 52,00 € (pro Person)
alle Preise inkl. reichhaltigem regionalen Frühstücksbuffet mit selbstgemachter Marmelade, Ahle Wurst etc.		

Landhaus am Ahrenberg

OT Ahrenberg



Landhaus am Ahrenberg
Auf dem Ahrenberg 4
37242 Bad Sooden-Allendorf
Tel.: 05652 2538
Fax: 05652 91604

landhaus@ahrenberg.de
www.ahrenberg.de

Besonderheiten:

- » 45 m², 2-3 Pers., Wohncke
- » Dusche/WC, voll ausgestattete Küche



Unser Landhaus am Ahrenberg liegt in einem kleinen Ortsteil eingebettet zwischen Wald und Wiese auf einer Anhöhe über Bad Sooden-Allendorf im schönsten Teil des Werratal. Direkt am Haus führt der Werra-Burgen-Steig vorbei. Zahlreiche Premiumwege sind in der näheren Umgebung zu finden. Gemütlich eingerichtete Komfort-Zimmer mit Wohncke, Schreibtisch, WLAN, Kühlbox,TV, Dusche/WC, mit oder ohne Balkon erwarten Sie nach einem schönen Tag. An einem reichhaltigen Frühstücksbuffet mit hofeigenen Produkten, frischer Milch, Kaffee, Tee und Müsli-Bar im gepflegten Gesellschaftsraum starten Sie in den Tag.

Zum Hof gehört eine idyllische Grillanlage mit Lagerfeuerromantik. Dort können Sie mit ihrer Familie herrliche Abende erleben. Wandern und Walking auf markierten Wegen von der Haustür aus, Mountainbikestrecken, Radwandern, Wassertreten. Aussichtspunkt Roskopfurm, Burgruine Hanstein, Altenstein, Jugendburg Ludwigstein besuchen. Wassersport auf der Werra in malerischer Umgebung. Historische Fachwerkstädte besuchen: Hann. Münden, Heiligenstadt, Eisenach mit Wartburg.



Pension: Dusche/WC, Gästeküche,Parterre/ Etage, Kreativ-Raum, Waldrandlage, kein Durchgangsverkehr

Art	Ausstattung	Preis p. Einheit/Tag
1 EZ	1 WR/SR, Du/WC	50,00 € (mit Frühstück)
9 DZ	1 WR/SR, Du/WC	90,00 € (mit Frühstück)
1 FeWo	1 WR, 2 SR, Du/WC	50,00 € (pro Person: Erwachsener,mit Frühstück)
Kinder im Zimmer/FeWo der Eltern (0- 5 Jahre: frei/Nacht),(6- 14 Jahre: 15 €/Nacht)		
Hund 5,00 € Aufpreis pro Tag		

Deutsches Haus

B4



Gisela Kienzl
Ackerstraße 56
37242 Bad Sooden-Allendorf
Tel.: 05652 2481 und 2525

www.deutsches-haus-bsa.de

Besonderheiten:

- » Etage; Sauna
- » Hausmacherwurst
- » Familienfeiern bis 50 Personen



Unser Haus befindet sich im Stadtteil Allendorf und ist seit 1910 in Familienbesitz. Diese lange Erfahrung und Tradition verpflichtet unser Haus, seine Gäste nach bestem Wissen zu bewirten. Ein gepflegtes Ambiente, abgestimmte Speisen und Getränke lassen Ihren Aufenthalt und Feier zu einem unvergesslichen Erlebnis werden.

Art	Ausstattung	Preis p. Einheit/Tag
3 DZ	Du/WC	ab 45,00 € (ÜF)
1 EZ	Du/WC	ab 45,00 € (ÜF)
Preis zzgl. Kurtaxe		

Haus Erika

C2



Familie Nguyen
Am Haintor 22
37242 Bad Sooden-Allendorf
Tel.: 05652 9279225
Mobil: 0152 22978291
erikahaus@ymail.com
www.pension-erika-bsa.de

Besonderheiten:

- » WLAN kostenfrei
- » Teeküche, Kühlschrank
- » geöffnet von März bis November



Wir liegen zentral zu Kurpark und WerratalTherme mit Kurmittelhaus (300 m). Unser gut eingerichtetes Haus liegt auf einem 1.700 m² großen, ruhig gelegenen Grundstück mit ausreichenden Parkplätzen.

Radfahrer sind willkommen!

Art	Ausstattung	Preis p. Einheit/Tag
10 DZ	1 WR/SR, Du/WC	ab 45,00 €
6 EZ	1 WR/SR, Du/WC	ab 60,00 €
Preise pro Person inkl. Frühstück		

„Villa Pauline“



Die Villa Pauline heißt Sie nach umfangreicher Sanierung als Gast herzlich willkommen! Mit viel Liebe zum Detail haben wir moderne Ausstattung mit Wohlfühlambiente in Einklang gebracht.

Unser Haus umgibt ein großzügiges und eingezäuntes Grundstück. Sowohl für unsere jüngsten Gäste als auch für Vierbeiner sind wir bestens ausgestattet.

Als Besonderheit gliedert sich im hinteren Bereich unsere hauseigene Vinothek an. Hier können Sie in besonderem Ambiente ausgewählte Weine und feine Speisen genießen.

Unser Haus ist in unmittelbarer Nähe des Kurparks gelegen, sodass touristische Ziele, Kurkliniken und Einkaufsmöglichkeiten fußläufig zu erreichen sind.



- Besonderheiten:**
- » kostenfreies WLAN
 - » Bettwäsche und Handtücher inklusive
 - » zentral gelegen
 - » Endreinigung inklusive



Hauseigene Vinothek:

- » barrierefreier Zugang

Aktuelle Öffnungszeiten finden Sie auf unserer Wesbite:

www.vinothek-villapauline.de



Apartment „Bordeaux“



- Besonderheiten:**
- » für 1 -2 Personen
 - » 25 m²
 - » barrierearm
 - » eigener Freisitz
 - » Fußbodenheizung
 - » vollwertige Pantryküche
 - » ebenerdige Dusche
 - » Smart-TV

Das in maritimen Flair gehaltene Apartment bietet Platz für bis zu zwei Personen und ist weitgehend barrierearm und seniorenfreundlich. Ein separates Badezimmer mit ebenerdiger Dusche und eine vollwertige Pantryküche lassen auch auf kleinem Raum keine Wünsche offen.

Zimmerart	Preis p. ÜN
Apartment „Bordeaux“	ab 90,00 €

FeWo „Elsass“



- Besonderheiten:**
- » für 1 -2 Personen
 - » 33 m²
 - » eigener Freisitz
 - » Smart-TV in Wohn- und Schlafzimmer
 - » vollwertige Küche
 - » ebenerdige Dusche
 - » Fußbodenheizung

Urbane Leichtigkeit trifft auf traditionellen französischen Chic und bietet bis zu zwei Personen Platz. Gemütlich, schlicht und stylisch zugleich verfügt die Wohnung über ein Wohnzimmer mit offener Küche und einem Esszimmer. Toilette und Dusche sind zudem voneinander getrennt. Auch in dieser Wohnung steht Ihnen ein eigener Freisitz zur Verfügung. Dieser grenzt an den Außenbereich der Vinothek an.

Zimmerart	Preis p. ÜN
FeWo „Elsass“	ab 90,00 €

FeWo „Champagne“



- Besonderheiten:**
- » für 1 -2 Personen
 - » 37 m²
 - » Smart-TV in Wohn- und Schlafzimmer
 - » vollwertige Küche
 - » ebenerdige Dusche
 - » im 1. OG

Warme Erdtöne mit schwarzen Akzenten erzeugen in der im 1. OG gelegenen Wohnung eine elegante und zugleich gemütliche Atmosphäre. Ein separates Schlafzimmer, ein gemütliches Wohnzimmer, ein großzügiges Badezimmer und eine Küche garantieren einen entspannten Aufenthalt.

Zimmerart	Preis p. ÜN
FeWo „Champagne“	ab 100,00 €

FeWo „Bretagne“



- Besonderheiten:**
- » für 1 -4 Personen, 55 m²
 - » Smart-TV im Wohn- und Schlafzimmern, vollwertige Küche, Badewanne und ebenerdige Dusche
 - » Balkon mit Blick auf das Gradierwerk
 - » im 2. OG

Im wahrsten Sinne „on top“! Unsere Ferienwohnung Bretagne im 2. OG ist eine Hommage an unsere Partnerstadt Landivisiau und erinnert durch viele liebevolle Souvenirs an unzählige Jahre der Freundschaft und Verbundenheit. Zwei geräumige Schlafzimmer, ein Wohnzimmer mit Essplatz und eine gemütliche Küche lassen es für bis zu vier Personen an nichts fehlen. Das Badezimmer besticht neben einer ebenerdigen Dusche mit einer Badewanne, in der ein entspannter Tagesabschluss garantiert ist.

Zimmerart	Preis p. ÜN
FeWo „Bretagne“	ab 110,00 €

FeWo „Provence“



- Besonderheiten:**
- » für 1 -4 Personen, 70 m²
 - » Smart-TV in Wohn- und Schlafzimmern
 - » vollwertige Küche
 - » ebenerdige Dusche
 - » Balkon mit Blick auf das Gradierwerk
 - » im 1. OG

Die im 1. OG gelegene Wohnung besticht durch satte Farben und opulente Stoffe. In zwei geräumigen Schlafzimmern, einem Wohnzimmer und einer großen Küche mit Essplatz finden vier Personen ausreichend Platz zum Verweilen. Der an das Wohnzimmer angrenzende Balkon gibt einen zauberhaften Blick auf das Gradierwerk frei.

Zimmerart	Preis p. ÜN
FeWo „Provence“	ab 110,00 €



Villa Pauline
Meret Rhenius
Lindenallee 1
Tel.: 05652 5894622

info@villapauline.de
www.villapauline.de
Besuchen Sie für Verfügbarkeiten unsere Homepage und buchen Sie direkt online oder telefonisch.



Ferienwohnungen und Apartment
„Haus Lieberum“



Mitten im Herzen von Bad Sooden befindet sich unsere im Jahr 1851 erbaute Villa, in ruhiger und zentraler Lage, direkt am Kurpark.

Seit über 40 Jahren bieten wir stetig modernisierte und gemütlich ausgestattete Ferienwohnungen für 1-4 Personen, mit Balkon oder Freisitz an.

Hinter unserem Haus finden sie in einem großzügig angelegten Bauerngarten (mit Sitzcken und Liegewiese) Ruhe und Entspannung.

Apartment 1 im Erdgeschoss



- Besonderheiten:**
- » für 1 - 2 Personen
 - » 31 m²
 - » Dusche mit niedrigem Einstieg
 - » eigener Freisitz im Hof mit Blick zum Garten/ Wald

Wohn-/Schlafraum mit 2 Schrankbetten, separate Küche mit Essecke, Dusche/WC, eigener Freisitz im Hof

Art		Preis p. Einheit/Tag
Apartment	1 Person	63,00 €
	2 Personen	68,00 €
	7-Tage Sparpreis 1 Pers.	378,00 €
	7-Tage Sparpreis 2 Pers.	408,00 €

Ferienwohnung 2 im Erdgeschoss



- Besonderheiten:**
- » für 1 - 3 Personen
 - » 53 m²
 - » bodenebene Dusche
 - » separate Küche
 - » eigener Freisitz mit Blick zum Garten/Wald

Schlafzimmer mit Doppelbett, Wohnzimmer mit Schrankbett, Küche mit Essecke, Dusche/WC, Flur, Abstellkammer, eigener Freisitz im Hof

Art		Preis p. Einheit/Tag
Ferienwohnung 2	bis 2 Personen	86,00 €
	3 Personen	102,00 €
	7-Tage Sparpreis bis 2 Pers.	516,00 €
	7-Tage Sparpreis 3 Pers.	612,00 €

Ferienwohnung 3 in der 1. Etage



- Besonderheiten:**
- » für 1 - 2 Personen
 - » 46 m²
 - » separate Küche
 - » Dusche mit niedrigem Einstieg
 - » überdachter Balkon

Schlafzimmer mit Doppelbett, Wohnzimmer, Küche mit Essecke, Dusche/WC, überdachter Balkon mit historischer Bleiverglasung und Blick zur Altstadt

Art		Preis p. Einheit/Tag
Ferienwohnung 3	1 Person	80,00 €
	2 Personen	86,00 €
	7-Tage Sparpreis 1 Pers.	480,00 €
	7-Tage Sparpreis 2 Pers.	516,00 €

Ferienwohnung 4 in der 1. Etage



- Besonderheiten:**
- » für 1 - 4 Personen
 - » 55 m²
 - » separate Küche
 - » Badewanne & Dusche
 - » Balkon mit Blick zum Garten/Wald

Schlafzimmer mit Doppelbett, Wohnzimmer mit Schrankbett & Schlafcouch, Küche mit Essecke, Bad mit Dusche & WC, Flur, Balkon mit Blick zum Garten/Wald

Art		Preis p. Einheit/Tag
Ferienwohnung 4	bis 2 Personen	86,00 €
	3 Personen	102,00 €
	7-Tage Sparpreis 2 Pers.	516,00 €
	7-Tage Sparpreis 3 Pers.	612,00 €
weitere Person 16 € / ÜN		

Maisonette-Ferienwohnung 5 in der 2. Etage



- Besonderheiten:**
- » für 1 - 4 Personen
 - » 52 m²
 - » Maisonette
 - » separate Küche
 - » eigener Freisitz im Hof mit Blick zum Garten/Wald
 - » zusätzliches separates WC

Wohn- / Schlafrum über 2 Etagen mit 2 Schrankbetten in der unteren Ebene und einem französischen Bett in der oberen Ebene, Küche mit Essecke, Dusche/WC

Art		Preis p. Einheit/Tag
Ferienwohnung 5	1 Person	75,00 €
	2 Personen	80,00 €
	7-Tage Sparpreis 1 Pers.	450,00 €
	7-Tage Sparpreis 2 Pers.	480,00 €
weitere Person 16 € / ÜN		

Ferienwohnung 6 in der 2. Etage



- Besonderheiten:**
- » für 1 - 3 Personen
 - » 51 m²
 - » separate Küche
 - » Dusche mit niedrigem Einstieg
 - » überdachter Balkon

Schlafzimmer mit Doppelbett, Wohnzimmer mit Schrankbett, Küche mit Essecke, Dusche (180x80) / WC, Flur, überdachter Balkon mit Blick über die Altstadt

Art		Preis p. Einheit/Tag
Ferienwohnung 6	bis 2 Personen	86,00 €
	3 Personen	102,00 €
	7-Tage Sparpreis 2 Pers.	516,00 €
	7-Tage Sparpreis 3 Pers.	612,00 €

Alle Preise zuzüglich 50,00 € Endreinigung pro Aufenthalt.



Ferienwohnungen Lieberum GbR
Edda & Ingo Lieberum
Untere Bergstraße 2
37242 Bad Sooden-Allendorf

Tel.: 05652 2302
www.Haus-Lieberum.de
haus-lieberum@t-online.de



Idealer Ausgangspunkt für Premiumwanderwege
Haus am Söderwald

C2



Nur wenige Schritte vom Kurpark entfernt liegt unser familiär geführtes Haus – mit seiner über 100-jährigen Tradition – in wunderschöner ruhiger Ortslage. Wir bieten Ihnen die besten Voraussetzungen für einen erholsamen Aufenthalt - ob Sie wandern, Fahrrad fahren, Wellness, Kur oder Natur genießen wollen.

Entspannen Sie in unserem neu gestalteten Wellness-Bereich (100 m²) mit Hallenbad (28°C), Sauna und Dampfbad.

Eine Frühstücksmöglichkeit finden Sie in direkter Nachbarschaft.

Bitte besuchen Sie uns auf unserer Homepage www.soederwald.de oder rufen Sie uns an unter: 05652 9564-0

Besonderheiten: 8 individuelle Komfortapartements 20 - 60 m², 1 - 4 Personen, jeweils voll eingerichtete Pantry-Küche, Flachbildfernseher, Radiowecker, Bad mit Dusche/WC und Fön, vorwiegend Balkon, Waschmaschine im Haus, Babybett und Hochstuhl auf Anfrage, WLAN

Art	Ausstattung	Preis p. Einheit/Tag
Einzelappartement	1 WR/SR, Du/WC	58,00 € - 60,00 €
Doppelappartement	1 WR/SR, Du/WC	86,00 €
Doppelappartement	1 WR/SR, Du/WC	96,00 € - 106,00 €

Preise gelten pro Appartement, Zustellbett 20,00 € / Kinderermäßigung bis 12 Jahre, Zuschlag bei Buchung unter 3 Nächten 10,00 € p. P./Nacht

Special: Wer länger bleibt zahlt weniger: 7=6 und 14=12



Familie Apel
Westerburgstraße 4
37242 Bad Sooden-Allendorf
Tel.: 05652 9564-0

info@soederwald.de
www.soederwald.de



Freiluftschach im Kurpark

**Ferienwohnungen Haus Hubertus
Ferienhaus Vogelsang**

A4/5



Familie Hartebrodt
Am Scheiderasen 75
37242 Bad Sooden-Allendorf
Mobil: 0151 10505347

info@haus-hubertus-bsa.de
www.haus-hubertus-bsa.de



Ruhe und Erholung finden Sie in idyllischer Lage direkt am Scheiderasen. Wir bieten Ihnen im Haus Hubertus komfortabel eingerichtete Ferienwohnungen mit Dusche/WC, Balkon bzw. Terrasse, TV, Internet, sowie Hausparkplätze.

In naher Umgebung finden Sie zahlreiche Rad- und Wanderwege, auf denen Sie Ruhe und Entspannung finden. Vor dem Haus Hubertus liegt das Ferienhaus Vogelsang. Das massive Blockbohlenhaus ist im Landhausstil eingerichtet und hat einen Kachelofen für gemütliche Abende. Von der Terrasse haben Sie einen herrlichen Panoramablick über den Scheiderasen zum Diebesturm und die Soodener Berge.

Die Lage der Ferienwohnungen und hervorragende Ruhe sind ein Garant für Ihren erholsamen Urlaub.

Besonderheiten: 40 - 65 m², bis 3 Personen, Etage/Parterre, Dusche/WC, separate Küche, Mikrowelle, Handtücher/Bettwäsche, kostenloses WLAN, Parkplätze direkt vor dem Haus, Fahrradunterstellplatz, kontaktloser „Check-in“, Sauna

Art	Ausstattung	Preis p. Einheit/Tag
1 FeWo	1 WR/SR, Du/WC	ab 69,00 €
1 FH	1 WR/SR, Du/WC	ab 79,00 € (saisonabhängig)

Vermietung jeweils ab 3 Übernachtungen, Endreinigung 45,00 €

SPECIAL: Kachelofen im Holzhaus für gemütliche Abende, Sauna im Haupthaus auf Anfrage

Haus Elfriede

OT Dudenrode



Am Wickenberg 7
37242 Bad Sooden-Allendorf
Tel.: 05604 6191

elfriede.lueckert@web.de
www.haus-elfriede.info

Besonderheiten:
» 75 m², 2 - 4 Personen
» WLAN im ganzen Haus
» Dachterrasse
» DZ: 35 m², Kühlschrank, TV
» Kurzaufenthalte mit Aufpreis



Alltag vergessen - Ferien genießen

Gepflegtes Haus in ruhiger Ortsrandlage, Stadtteil Dudenrode – anerkannter Erholungsort, am Fuße des Meißners, 7,5 km vom Ortskern entfernt. Idealer Ausgangspunkt für Wanderer und Mountainbiker. Zimmer und Ferienwohnung: gehobene Ausstattung. DZ kann zur Ferienwohnung hinzugebucht werden. Die Preise gelten für 2 Personen ab 6 Übernachtungen in der Ferienwohnung.

Art	Ausstattung	Preis p. Einheit/Tag
1 FeWo	1 WR, 2 SR, Du/WC, Küche	40,00 € (Endreinigung 30 €) - je weitere Person 10,00 €
1 DZ	1 WR/SR, Du/WC	28,00 € (ÜF pro Person)

Kurzaufenthalte mit Aufpreis

Ferienwohnung Alte Brauerei

A4



Ferienwohnung Alte Brauerei
Kalkweg 7 - 9
37242 Bad Sooden-Allendorf

Besonderheiten:
» ca. 64 m², bis 3 Personen
» Mitbringen eines eigenen Pferdes möglich (Box unter der Fewo)



Die Ferienwohnung ist ruhig und doch zentral im Stadtteil Allendorf gelegen. Die Allendorfer Innenstadt erreichen Sie zu Fuß bequem in 3 Minuten. Die Wohnung verfügt über ein Schlafzimmer mit Doppelbett und Schlafsofa. Ein Esszimmer, Küche, Flur und Duschbad machen die Wohnung komplett.

Art	Ausstattung	Preis p. Einheit/Tag
1 FeWo	1 WR, 1 SR, Du/WC, Küche	ab 64,00 €

mindestens 3 Übernachtungen, bis 3 Personen

Ferienwohnung- und Ferienhaus
Gästehaus Roselieb



Gästehaus Roselieb
Hannelore Roselieb
Eichweg 1
37242 Bad Sooden-Allendorf
Tel.: 05652 1805

Besonderheiten:
» WLAN, Bettwäsche/Handtücher im Preis enthalten
» alle Parkplätze befinden sich auf dem Grundstück



Ihre Adresse für einen erholsamen oder aktiven Urlaub in unserer herrlichen Landschaft. Lassen sie sich in freundlicher Atmosphäre von uns verwöhnen. Sie erwartet ein gut geführtes Haus mit geschmackvoll eingerichteten Ferienwohnungen (Ferienhaus) mit Dusche, WC, TV, Balkon oder Terrasse. Die Fußböden in den Ferienwohnungen sind aus Kirschbaum-Massivholzparkett hergestellt und somit allergikerfreundlich. Die Stadtbusanbindung, sowie der Nord-Süd-Radweg sind nur wenige Meter entfernt. WLAN, eine Biker-Ladestation mit abschließbarem Fahrrad-Unterstand sind vorhanden.

Die historische Altstadt und das Kurzentrum erreichen Sie in wenigen Gehminuten. Für Ihr Tagesprogramm sind wir Ihnen gerne mit Tipps und Informationen behilflich.

Ferienwohnung: 42 m², für 2 Personen, allergikerfreundlich, DU/WC, TV, Radio, Schlafzimmer, Wohnzimmer, Küche, Terrasse, Balkon.

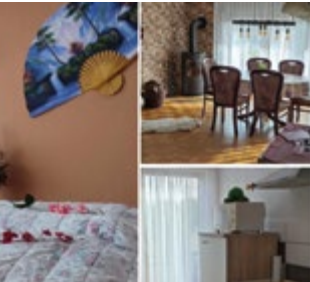
Ferienhaus: Ferienwohnung 62 m², im separaten Ferienhaus auf dem Grundstück: für 2 Personen (weitere Pers. auf Anfrage), Wohnraum mit TV, Küche, DU/WC, 2 Schlafräume, Außenterrasse.

Buchungen unter der Tel.-Nr.: 05652 1805

Art	Ausstattung	Preis p. Einheit/Tag
1 FeWo	1 WR/SR, Du/WC	ab 63,00 €
1 FH	1 WR, 2 SR, Du/WC	ab 63,00 €
Preise gelten für zwei Personen ab 5 Übernachtungen, jede weitere Person 20,00 €, Endreinigung 30,00 €		
Betriebspause: 01.11. - 01.02.		



Haus Rum



Inh. Ulrike Ringleb
Königsbergerstr. 19
37242 Bad Sooden-Allendorf
Tel.: 05652 5876500
Mobil: 0152 57819003
rumsa@t-online.de

Besonderheiten:
» 65 m² / 2 Pers. + Zustellbett
» ÜN auch für 1 Nacht möglich
» 2 Balkone, Kamin
» 2. Etage, NR-Wohnung

Herzlich Willkommen in unserer Ferienwohnung am Ortsrand Sooden / Nähe Rehakliniken!

Genießen Sie erholsame Tage im wunderschönen Werratal und lassen Sie sich von einem reichhaltigem Frühstück verwöhnen.

Ermäßigungen auf Anfrage.

Art	Ausstattung	Preis p. Einheit/Tag
1 FeWo	1 WR/SR, Du/WC, Küche	50,00 €
Zustellbett 5,00 €, Preise zzgl. Kurtaxe Frühstück 10,00 € pro Person		



Gästehaus Jekel



Lange Reihe 10
Anfragen: Bahnhofstr. 19
(ehem. Café Reich)
37242 Bad Sooden-Allendorf
Tel.: 05652 2551
Mobil: 015772910653

Besonderheiten:
» 55 m²/60 m², 2 - 3 Personen
» Etage
» komb. Wohn-/Schlafr., Küchenzeile bzw. Wohnr., Schlafr., sep. Küche

Unsere beiden Ferienwohnungen liegen zentral im Herzen von Sooden, in der Nähe sind Kurpark und Fußgängerzone.

Radfahrer sind bei uns willkommen!

Art	Ausstattung	Preis p. Einheit/Tag
1 FeWo	1 WR/SR, Du/WC	ab 50,00 €
1 FeWo	1 WR/SR, Du/WC, Küche	ab 60,00 €



Ferienwohnung am Kirschenrain



Familie Finger, Am Kirschenrain 1
37242 Bad Sooden-Allendorf
Tel.: 05652 2729
Mobil: 0163 3332729

jochen.finger@t-online.de
www.kirschenrain.de

Besonderheiten:
» 80 m², 2 - 4 Personen, WLAN frei
» Parterre, separater Eingang
» sep. Küche, Geschirrspülmaschine
» Waschmaschine, sep. WC

Ankommen und zu Hause sein.
Erleben Sie Urlaub in unserer liebevoll eingerichteten Nichtraucher-Ferienwohnung für 2-4 Personen. Im Wohn- und Schlafbereich finden Sie Parkettböden, übrige Räume Fliesen- und Marmorböden. Zur Wohnung gehören eine Terrasse und große Liegewiese zur Eigennutzung. Der hauseigene Bouleplatz lädt zu sportlicher Betätigung ein. Ein Parkplatz befindet sich direkt am Haus.

Art	Ausstattung	Preis p. Einheit/Tag
1 FeWo	1 WR, 2 SR, Du/WC	ab 60,00 € (2 Personen) jede weitere Person 10,00 €
inkl. Bettwäsche, Handtücher und Bademäntel		



Ferienwohnung Kirchner



Familie Kirchner
Freiherr-vom-Stein-Str. 7
37242 Bad Sooden-Allendorf
Tel.: 0151 59170036

www.kirchner-ferienwohnung.de
anfrage@kirchner-ferienwohnung.de

Besonderheiten:
» Zentral gelegen
» großzügiges Wohn- und Esszimmer
» 2 Balkone

Tauche in Deine ganz persönliche Urlaubswelt - Willkommen im Gästehaus Kirchner

Unsere Ferienwohnung ist sehr zentral gelegen. Kliniken, Werrataltherme, Kurpark und Zentrum sind mit wenigen Schritten erreichbar. Gemütliches Ambiente, kostenfreies WLAN, vollwertige Küche mit Geschirrspüler, Parkmöglichkeit vor dem Haus uvm. Gehobenes Ambiente zum fairen Preis.

Art	Ausstattung	Preis p. Einheit/Tag
1 FeWo	1 WR, 2 SR, Du/WC, Küche	85,00 € (für 2 Personen)
ab 3 Nächte: 65,00 € / Tag für 2 Personen ab 5 Nächte: 60,00 € / Tag für 2 Personen		
jede weitere Person 12,00 € / Tag		



Ferienwohnung im Kurtheater



Nöding & Schachtschneider GbR
Hindenburgplatz 1
37242 Bad Sooden-Allendorf
Tel. 05652 2356

kurtheater@t-online.de



Besonderheiten:
» 75m², 4 Personen
» gut ausgestattete Küche
» Badezimmer

Die Ferienwohnung liegt im Zentrum zwischen den Stadtteilen Bad Sooden und Allendorf gegenüber dem Gradierwerk im ersten Stock des Kurtheaters. Zum Solebewegungsbad beträgt die Entfernung nur 200 m.

Hunde sind in unserer Ferienwohnung herzlich willkommen.

Als Extra bieten wir Ihnen einen kostenlosen Kinobesuch pro Woche an.

Art	Ausstattung	Preis p. Einheit/Tag
1 FeWo	1 WR, 2 SR, Du/WC	50,00 € (inkl. Endreinigung)

Haus Luib – Wohnung 1, Erdgeschoss F ★ ★ ★



Haus Luib
Rhenanusplatz 7
37242 Bad Sooden-Allendorf
Tel.: 05652 2144
Mobil: 0151 58013384
haus-luib@t-online.de
www.haus-luib.de



Besonderheiten:
» zentrale Lage
» barrierefr. Dusche/WC in EG-Whg.
» Bademäntel, Bettwäsche, Handtücher inklusive

- Urlaub im denkmalgeschützten Fachwerkhaus
- Ferienwohnungen direkt am Kurpark
- ruhige Lage, individuelle Ausstattung mit vielen Extras
- Wohnung im Erdgeschoss weitgehend barrierefrei
- barrierefreier Zugang zum Haus

Art	Ausstattung	Preis p. Einheit/Tag
FeWo 1	1 WR, 2 SR, Du/WC, Terrasse	ab 55,00 €
FeWo 3	1 WR, 2 SR, Du/WC, Balkon	ab 55,00 €

Preise gelten für 2 Personen inkl. Endreinigung. Je weitere Person 10,00 €.
Preise für Einzelgäste ab 40,00 Euro, Haustiere 4,00 Euro/Tag auf Anfrage.



Rathaus mit Marktplatz

Ferienwohnung Haus Sissi



Marianne und Günther Bruhn
Eichsfelder Str. 14
37242 Bad Sooden-Allendorf
Tel.: 05652 9191380
Mobil: 0177 1681255

mari-angi@gmx.de
www.mari-angi52.de

Besonderheiten:
» Etagé, 87 m², 2 - 4 Personen
» Bad mit Dusche, WC und großer Eckbadewanne

Unser Haus liegt im schönen Werratal. Es steht auf einem Grundstück mit Südhanglage auf dem sich eine überdachte Gartenterrasse mit anliegendem Gartenteich befindet. Die freundlich eingerichtete Ferienwohnung befindet sich in der 1. Etage mit separatem Eingang und hat einen großen Balkon. Alles ist neu renoviert und lädt zum Wohlfühlen ein.

Art	Ausstattung	Preis p. Einheit/Tag
1 FeWo	1 WR, 2 SR, Du/WC	50,00 € (Endreinigung 30 €) - je weitere Person 10,00 €

Ferienwohnung Zinn



Holger Zinn
Auf dem Herrengaben 4-6
37242 Bad Sooden-Allendorf
Mobil: 0172 8128398

www.fewo-bsa.de

Besonderheiten:
» 95 m², 1 - 4 Personen, 1. OG
» Barrierearm, 2 Balkone,
» Küche, Waschmaschine
» modernes Tageslicht-Bad, sep. WC
» Smart-TV, WLAN, Fahrradstellplatz

Erleben Sie Erholung pur in der vollständig ausgestatteten, modernen und lichtdurchfluteten Ferienwohnung Zinn. Genießen Sie die zentrale, aber ruhige Lage am Rande der Fußgängerzone, nur 2 Gehminuten von Kurpark und 5 vom Bahnhof entfernt. Die modern ausgestattete Wohnung bietet zwei Schlafzimmer, ein Wohnzimmer mit Essecke, eine voll ausgestattete Küche, WLAN, zwei Balkone und ein modernes Bad. Die Wohnung liegt im ersten OG und hat einen eigenen Eingang. Ein Tiefgaragenplatz kann zusätzlich gemietet werden. Kinder sind willkommen.

Art	Ausstattung	Preis p. Einheit/Tag
1 FeWo	1 WR, 2 SR, Du/WC	ab 40,00 € (pro Person)

Endreinigung 30 €

Haus Lesch



Hannelore Lesch
Eichsfelder Straße 16
37242 Bad Sooden-Allendorf
Tel.: 05652 1424

www.ferienwohnung-lesch.de
FeWo-Lesch@t-online.de

Besonderheiten:
» FeWo 79 m², 2 - 4 Personen
» App. 40 m², 1 - 2 Personen
» Balkon/Terrasse mit Markise

Komfortabel und behaglich eingerichtete Ferienwohnung (2 Schlafzimmer, 2 Badezimmer), gemütliches 1-Zimmer-App. mit Terrasse zum Garten in ruhiger Südhanglage. Genießen Sie die freundliche Atmosphäre und liebevolle Ausstattung in gehobenem Ambiente. Ich freue mich auf Ihren Anruf.

Art	Ausstattung	Preis p. Einheit/Tag
1 FeWo	1 WR, 2 SR, 2 Du/WC	ab 58,00 € (inkl. Endreinigung) jede weitere Person 10,00 €
Appartement	1 WR/SR, Du/WC	34,00 € (inkl. Endreinigung)

Preise gelten pro FeWo/Appartement bis 2 Personen / ab 3 Übernachtungen
Betriebspause: November – Februar

Gästehaus Hohmann



Ringstr. 14
37242 Bad Sooden-Allendorf
Tel.: 05652 6570
Mobil: 0160 8118365

Besonderheiten:
» 1 Flasche Wasser, Tee oder Kaffee bei Anreise gratis

Herzlich willkommen im Gästehaus Hohmann. Unsere neu eingerichtete Pension befindet sich in einer ruhigen Lage, mit Anbindung zum Werra-Radweg. Ein großer Garten oder Terrasse mit Sitzgelegenheiten steht Ihnen zur Verfügung.

Art	Ausstattung	Preis p. Einheit/Tag
3 DZ	1 WR/SR, Du/WC, Küche	ab 39,00 €
1 EZ	1 WR/SR, Du/WC	ab 39,00 €

Preise pro Person ohne Frühstück, 1 ÜN 42,00 €, ab 2 ÜN 39,00 €
Frühstück auf Anfrage, Kinderbett auf Anfrage

Gasthaus Krug



Erika Schreiber-Hildebrand
An der Hufe 11
37242 Bad Sooden-Allendorf
Tel.: 05652 2515
Fax: 05652 917790

kontakt@gasthaus-pension-krug.de
www.gasthaus-pension-krug.de



Besonderheiten:
» Hausmacher-Wurst
» kostenfreies W-LAN

Erleben Sie rustikalen Landurlaub mit typischem nordhessischem Flair. In unserem direkt am Waldrand gelegenen Familienbetrieb genießen Sie alle Vorzüge eines ländlich geprägten Umfeldes: die Verbundenheit mit der Natur, den Genuss regionaler Produkte und die Möglichkeit für einen ruhigen und erholsamen Urlaub. Ganz weit weg vom Alltag und ganz nah dran an der Natur.

Art	Ausstattung	Preis p. Einheit/Tag
5 DZ	1 WR/SR, Du/WC	ab 48,00 € - 56,00 € (ÜF, pro Person)
Zuschlag HP 16,00 € (ab 7 Nächte)		

OT Kammerbach

Sonnenhaus Hüller



Am Ahrenbach 4
37242 Bad Sooden-Allendorf
Mobil: 0172 5603731
info@sonnenhaus-hueller.de
www.sonnenhaus-hueller.de



Besonderheiten:
» Nullenergie-Sonnenhaus
» Wander + Radtourenberatung
» Lademöglichkeit E-Autos (Typ 2)

Es erwartet Sie eine moderne 36 m² große Ferienwohnung im Landhausstil in ruhiger Ortsrandlage für 2 (bis max. 4) Pers. Wohnzimmer mit Schlafsofa + Küchenzeile. Schlafzimmer, Badezimmer mit Dusche. Sat-TV, Internet. Nichtraucher, ökologisch eingerichtet, separater Eingang, Balkon, Carport, Fahrradfreundlich.

Art	Ausstattung	Preis p. Einheit/Tag
1 FeWo	1 WR/SR, Du/WC	35,00 €
Preise gelten ab 7 Tage. Aufpreise für Kurzaufenthalte. Ab 2. Person: 5,00 € Aufpreis pro Tag		

OT Ellershausen

Wohnmobil- und Wohnwagenstellplatz am Grenzmuseum Schiffersgrund



Grenzmuseum Schiffersgrund
Platz der Wiedervereinigung
37318 Asbach Sickenberg

Tel.: 036087 979940
info@grenzmuseum.de

Direkt am Grenzmuseum befindet sich unser Wohnmobil- und Wohnwagenstellplatz.

Eine Übernachtung kostet 10,00 Euro, direkt an der Kasse zu bezahlen. Wasser und Stromanschluss sind mit Münzeinwurf vorhanden.

www.grenzmuseum.de/fuer-camper/



Art	Preis p. Einheit/Tag
Stellplatz	10,00 €

OT / Asbach – Sickenberg



T&P Apartments



» ganzes Ferienhaus mit ca. 110 m²
» ideal für Familien, Paare, Gruppen- und Geschäftsreisende

T&P FamilyHaus - Ihr Zuhause auf Zeit

Großzügig wohnen auf drei Etagen: Das T&P FamilyHaus bietet Platz für die ganze Familie, Gruppen- und Geschäftsreisen.

Mit moderner, voll ausgestatteter Küche, eigener Terrasse mit Grillplatz, schnellem WLAN, drei Schlafzimmern, zwei Badezimmern und einem zusätzlichem WC ist es perfekt für Gäste, die Raum und Komfort schätzen. In unmittelbarer Nähe zum Kurpark, Therme, Altstadt und Bahnhof – ein Rückzugsort zum Wohlfühlen.

Besonderheiten:
» bis zu 9 Erwachsene
» 1 Kinderbett
» Babybett
» Parkplatz inklusive
» HighSpeed WLAN
» SmartTV in Wohn-, Schlafzimmern und Küche

Art	Ausstattung	Preis p. Einheit/Tag
1 FH	2 WR, 3 SR, Du/WC	ab 150,00 € (pro Nacht)
Preise inkl. Bettwäsche und Handtücher, Zuschlag bei Kurzaufenthalt bis 2 Nächte: 50,00 €		

T&P Sooden Suite 9



T&P Sooden Suite 9 & 13
Leipziger Str. 11

Besonderheiten:
» 28 m²
» für 1 - 2 Personen
» HighSpeed WLAN + Arbeitsplatz
» Balkon & Küche
» SmartTV

Modern und gemütlich

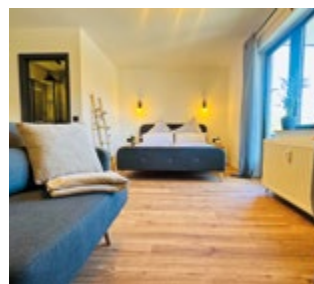
Stilvolles Apartment mit modernem Bad, gemütlichem Queensize Doppelbett, voll ausgestatteter Küche und Balkon.

Die T&P SoodenSuite 9 vereint Komfort, Design und Funktionalität auf kleinem Raum. Ideal für Paare oder Geschäftsreisende, die Wert auf Qualität und Gemütlichkeit legen.

Art	Ausstattung	Preis p. Einheit/Tag
1 FeWo	1 WR, 1 SR, Du/WC	ab 65,00 € (pro Nacht)
Preise inkl. Bettwäsche und Handtücher, Zuschlag bei Kurzaufenthalt bis 2 Nächte: 15,00 €		

A2

T&P Sooden Suite 13



T&P Sooden Suite 9 & 13
Leipziger Str. 11

Besonderheiten:
» 30 m²
» für 1 - 3 Personen
» HighSpeed WLAN + Arbeitsplatz
» Balkon & Küche
» SmartTV

Stil trifft Entspannung

Modernes Studio mit Balkon, Designbad und voll ausgestatteter Küche. Ob Kurzurlaub oder Geschäftsreise – hier finden Sie Ruhe, Komfort und Stil auf 30 m².

Zentral, ruhig und mit Self Check-in über Nuki.

Art	Ausstattung	Preis p. Einheit/Tag
1 FeWo	1 WR, 1 SR, Du/WC	ab 70,00 € (pro Nacht)
Preise inkl. Bettwäsche und Handtücher, Zuschlag bei Kurzaufenthalt bis 2 Nächte: 15,00 €		

A2



T&P Apartments
Patrick Wagner
Tel.: 0151 40112692

tp-apartments@outlook.com
www.tp-apartments.de

T&P FamilyHaus
Am alten Festplatz 15

T&P SoodenSuite 9 & 13:
Leipziger Str. 11



Einkehren und genießen

Vielfältiges gastronomisches Angebot von der regionalen Küche bis zu Gerichten aus aller Welt

Die traditionelle nordhessische Küche ist deftig, ehrlich und bodenständig – geprägt von Schweinefleisch, Kartoffeln und Schmand. Klassiker wie Ahle Wurst, Wecke-Werk, Hessisches Krautshäubchen oder Schmand-Schnitzel gehören hier einfach dazu.

Doch Bad Sooden-Allendorf bietet weit mehr als regionale Spezialitäten: Zahlreiche Gastgeber servieren internationale Küche und kreative Gerichte, die Tradition und Moderne verbinden. In der historischen Altstadt von Allendorf laden Sie gemütliche Cafés, urige Gaststuben,

elegante Restaurants und stimmungsvolle Bars zum Genießen ein. Rund um den Kurpark in Sooden lädt eine Vielfalt an Eisdielen, Bistros und Cafés zum Verweilen ein – besonders im Sommer mit Blick auf das malerische Fachwerk.

Auch in den umliegenden Dörfern locken Dorfgasthäuser und Berggasthöfe mit regionalen Zutaten, Wildgerichten, frischen Forellen und Meißner Lamm. So wird die Region rund um die Werra zum Paradies für Genießer und Entdecker.

Klosterschänke



Am Tor 3, 37242 Bad Sooden-Allendorf, Tel.: 05652 2388
www.klosterschaenke-bsa.de
info@klosterschaenke-bsa.de

- » täglich von 11.00 - 22.00 Uhr geöffnet
- » durchgehend warme Küche
- » Barrierefreier Zugang durch Rampe

Genießen Sie in unserem gemütlichen Gastraum gepflegte Biere, gute Weine und frisch zubereitete Köstlichkeiten der deutschen Küche.

Sitzplätze		Lieferdienst	Gerichte		
innen	außen	Abholung möglich	glutenfr.	vegetar.	vegan
50	80		✓	✓	✓

C2

Restaurant Pelikan / Hotel Werratal



Kirchstraße 62, 37242 Bad Sooden-Allendorf, Tel.: 05652 2057
www.hotel-werratal.com

Öffnungszeiten:
Mo.+Di. 16-22 Uhr, Küche 18-22 Uhr,
Mi.-So. 11-14 Uhr & 16-22 Uhr, Küche
12-14 Uhr & 18-21:30 Uhr

Betriebspause: 10.02. - 05.03.2026 und 01.10. - 10.10.26

In unserem Restaurant servieren wir heimische und regionale Küche direkt am malerischen Marktplatz von Bad Sooden-Allendorf.

Sitzplätze		Lieferdienst	Gerichte		
innen	außen	auf Anfrage	glutenfr.	vegetar.	vegan
80	40		✓	✓	✓

B4

Hotel Restaurant LR6



Lange Reihe 6
37242 Bad Sooden-Allendorf
Tel.: 05652 589434
www.langereihe6.de

- » barrierefreier Zugang zum Restaurant (WC 1 Stufe)
- » montags & dienstags Ruhetag

Frische deutsche Küche mit regionalen und saisonalen Spezialitäten. Unsere Speisekarte finden Sie auf unserer Homepage.

Sitzplätze		Lieferdienst	Gerichte		
innen	außen	Abholung möglich	glutenfr.	vegetar.	vegan
50	25		✓	✓	✓

C2

Café Deichmann



Weinreihe 7
37242 Bad Sooden-Allendorf
Tel.: 05652 9190222
E-Mail: eakhavuz@gmx.de

- » Frühstück, ab 12 Uhr warme Küche
- » So: Frühstücksbrunch von 9 - 14 Uhr
- » barrierefrei

Geöffnet: 9-20 Uhr (Apr.-Okt.), 9-18 Uhr (Nov.-März), Do.: Ruhetag

Klassisches Kaffeehaus – Gemütliches Bistro – Moderne Lounge – Alles unter einem Dach – Täglich warme Küche

Sitzplätze		Lieferdienst	Gerichte		
innen	außen	Abholung möglich	glutenfr.	vegetar.	vegan
80	80		✓	✓	✓

C2

Café Himmelspforte



Kirchplatz 1
37242 Bad Sooden-Allendorf
Tel.: 05652 2057
www.cafe-himmelspforte.de

- » geöffnet: Mittwoch-Sonntag von 14.00 – 19.00 Uhr
- » barrierefreier Zugang

Unser Café befindet sich in der Crucis Kirche von Allendorf. Genießen Sie Kaffee-Spezialitäten und Torten mit Bio-Qualität.

Sitzplätze		Lieferdienst	Gerichte		
innen	außen	nicht möglich	glutenfr.	vegetar.	vegan
60	60		✓	✓	✓

C4

Café Feldmann & Pension



Café Feldmann & Pension
Landgrafenstr. 5 + 6
37242 Bad Sooden-Allendorf
Tel.: 05652 917878

www.cafe-feldmann.de
info@cafe-feldmann.de

Immer wieder gerne besucht man uns in unserem Lokal im unteren Bereich der Fußgängerzone vis-a-vis des Söder Tors auf ein Kaffeegetränk, auf ein kleines Frühstück oder das reichhaltige Büffet bis 12 Uhr. Mittags gibt es auch eine herzhafte Karte mit hausgemachter Suppe, lokalen, regionalen und saisonalen Gerichten.

Seit 1932: leckere Torten aus unserer eigenen Konditorei. Die Bestseller: Frau Holles Wolkentorte – Stachelbeeren mit Baiser, Hessische Schmand-Torte mit Meißner-Mohn und Sauerkirschen.

Genießen Sie auf unserer großen Außenterrasse einen Sun-downer wie Aperol-Spritz, Campari etc. In der kalten Jahreszeit gibt es leckere „Seelenwärmer“.

- Besonderheiten:**
- » eigene Konditorei
 - » zentrale Lage/mitten im Kurpark
 - » Frühstücksbuffet bis 12 Uhr
 - » große Außenterrasse
 - » herzhafte Küche
 - » Gästezimmer

Sitzplätze		Lieferdienst	Gerichte		
innen	außen		glutenfr.	vegetar.	vegan
100	60	Abholung möglich	✓	✓	✓
Öffnungszeiten: Tagescafé ab 8.30 Uhr					

La Bella Toscana



La Bella Toscana
Weinreihe 10
37242 Bad Sooden-Allendorf
Tel.: 0177 7564535

- » täglich geöffnet:
von 11.30 - 22.30 Uhr
» barrierefreier Zugang

Ristorante Pizzeria – italienische und indische Küche

Sitzplätze		Lieferdienst	Gerichte		
innen	außen		glutenfr.	vegetar.	vegan
40	80	Abholung möglich	✓	✓	✓

Café Clown



Steinweg 1
37242 Bad Sooden-Allendorf
Tel.: 05652 9249292
schymanski@outlook.de

- » Do. - So. 12 - 18 Uhr, Selbst
gebackener Kuchen, Frozen Yoghurt,
» Mittagstisch, barrierefrei

Ankommens- und Verweilort, zwischen Holzmühle und der alten Papierfabrik.
Zeltplätze, Ferienwohnung, natürliche Bauen, Tischtennis, ...

Sitzplätze		Lieferdienst	Gerichte		
innen	außen		glutenfr.	vegetar.	vegan
25	25	Abholung möglich	✓	✓	✓

Salina Café & Bistro



Salina Café & Bistro
Am Gradierwerk 2a
37242 Bad Sooden-Allendorf
Tel.: 05652 958781

- » täglich geöffnet:
von 11.30 - 18.00 Uhr
» barrierefreier Zugang

Betriebspause: 22.06. - 28.06.2026

Täglich wechselnde Kuchen und Torten, Warme Speisen – von hausgemachten Suppen bis Currywurst und Pommes. Wir freuen uns auf ihren Besuch.

Sitzplätze		Lieferdienst	Gerichte		
innen	außen		glutenfr.	vegetar.	vegan
60	40	Abholung möglich		✓	

Gasthaus
Forellenhof



Gasthaus Forellenhof
Im Forellental 2
37242 Bad Sooden-Allendorf
OT Hilgershausen
Tel.: 05652 3322

info@gasthausforellenhof.de
www.gasthausforellenhof.de

- Besonderheiten:**
- » Fischspezialitäten, Fleischgerichte
 - » Saal für Feiern 70 Plätze
 - » große Außenterrasse
 - » barrierefrei - Parkplatz am Lokal
 - » Freitag - Sonntag geöffnet



Forellen- und Saiblings-Spezialitäten von täglich fangfrischen Fischen, Schnitzel, Gulasch, Kindergerichte, reichhaltiges Salatbuffet. Gebratene Forellen, Forelle blau, geräucherte Forellen, diese auch zum Mitnehmen. Warme Küche bis 20 Uhr. Große Freiterrasse am Teich, Kinderspielplatz, Kinderstühlchen. Gemütlicher, heller Saal für Firmen- / Familienfeiern. Kinder und Hunde willkommen.

Bitte reservieren Sie immer einen Tisch unter: 05652 3322
(telefonisch erreichbar täglich 10 - 22 Uhr).

Sitzplätze		Lieferdienst	Gerichte		
innen	außen		glutenfr.	vegetar.	vegan
60	55	Abholung möglich		✓	
Öffnungszeiten: Fr. - So. & Feiertag: 11 - 20 Uhr					





SONDERANGEBOT

Sonderpreisangebot
„3 für 2“ – gilt für den Aktionszeitraum November bis März:

3 Nächte zum Preis von 2. Parkausweis ausschließlich in der Tourist Information erhältlich. Keine Reservierung nötig. (3 Nächte = 40,00 € pro Fahrzeug).

Mobil zu Hause

120 bestens ausgestattete Wohnmobilstellplätze auf dem Franzrasen auf der Werrainsel

Bad Sooden-Allendorf liegt verkehrsgünstig in der Mitte von Deutschland. Mit dem Wohnmobil erreicht man den Kurort von der A7, der A44 und der A5 aus.

Wohnmobilurlauber finden einen Stellplatz am beschaulichen Franzrasen auf einer Werrainsel im Herzen der Badestadt und in unmittelbarer Nähe zur historischen Altstadt. Hier können Wohnmobilsten zu jeder Jahreszeit ohne Reservierung mit ihrem mobilen Zuhause Halt machen und das märchenhafte Fachwerkstädtchen mit seiner reizvollen Natur entdecken.

Nur zum Erntedank- und Heimatfest am 3. Wochenende im August wird auf dem Franzrasen das Festzelt aufgebaut. Ausweichplätze für die Wohnmobile sind vorhanden.

Der Platz auf dem Franzrasen unter den schattenspendenden alten Bäumen ist geeignet für mehr als 100 Wohnmobile. Das Gelände ist eben, teilweise asphaltiert oder geschottert. Die Mitnahme ihres Hundes ist erlaubt und im Preis enthalten. Die Stellplatzgebühr beträgt inklusive der nebenstehenden Inklusivleistungen 20 Euro pro Tag.

Leistungen & Service:

- Stellplatzgebühr 20,00 € pro Tag
- Gruppentarif ab 15 Fahrzeugen 17,00 € pro Tag

Inklusivleistungen:

- Wasserversorgung, WLAN
- Wasser- und Toilettenentsorgung, Toilettenanlage
- Müllentsorgung & Stromanschluss 16A
- Kurbeitrag für alle Mitreisenden (3,60 € pro Person/Tag) » beinhaltet zahlreiche Leistungen und Ermäßigungen u. a.: Stadtführungen, Stadtbusfahrten, Eintritt im Salzmuseum, Ermäßigung in der WerratalTherme, Gradierwerk, Bonusheft mit Willkommensangeboten der Gewerbetreibenden (erhältlich in der Tourist-Info)



Service:

- Kurzaufenthalt (30 min) in der WerratalTherme (ca. 500 m entfernt) als Duschmöglichkeit, Dushtarif: 4,50 €

Tourist Information Bad Sooden-Allendorf
Landgraf-Philipp-Platz 1–2
Telefon: 05652 9587 0
touristinfo@bad-sooden-allendorf.de
www.bad-sooden-allendorf.de

INFOS

Kur mit Wohnmobil

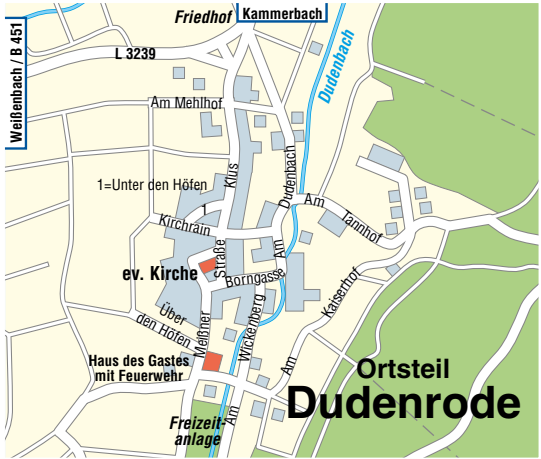
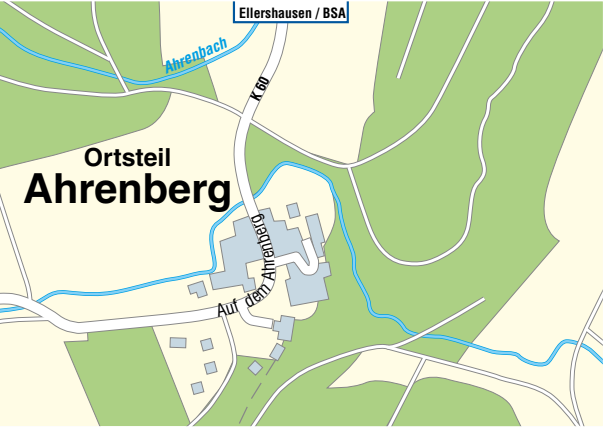
Unser Stellplatz ist ein idealer Standort für eine dreiwöchige ambulante Kur. Denn Bad Sooden-Allendorf erfüllt als Heilbad alle Voraussetzungen für „Ambulante Vorsorgeleistungen in anerkannten Kurorten“.

Stellplatz: 21 Tage, 340,00 € inklusive unten stehender Leistungen

TIPP

Urlaub mit Zelt

Zelten in
Bad Sooden-Allendorf.
Informationen unter:
0170 5494146
bei Herrn Bültmann.



Urlaub für Zuhause

Besuchen Sie die Tourist Information in Bad Sooden-Allendorf

Hier finden Sie Geschenke und regionale Produkte. Wer nimmt nicht gerne aus seinem Urlaub ein kleines Andenken mit oder beschenkt seine Liebsten bei der Rückkehr in die Heimat?

In der Tourist Information finden Sie alles, um Ihren Aufenthalt in der Kurstadt unvergesslich zu machen.

Wir freuen uns auf Ihren Besuch.

Tourist Information Bad Sooden-Allendorf
Landgraf-Philipp-Platz 1–2
Telefon: 05652 9587 0
touristinfo@bad-sooden-allendorf.de
www.bad-sooden-allendorf.de



IMPRESSUM Ausgabe 2026
Herausgeber: Stadt Bad Sooden-Allendorf, Tourismus und Kur – AöR
Design: ideenwert GmbH & Co. KG, Eisenach
Druck: strommeyer dialog.druck GmbH, Wehretal-Langenhain
Fotos: FRIENDS IN BOX; Frank Zerbst; Dahlmann, Stadt Bad Sooden-Allendorf; Ingo Wandmacher; Hessischer Heilbäderverband; Josephine Schier; Lena-Marie Alsdorf; Harald Karkoska; Agentur Fouad Vollmer; Geonaturpark Frau-Holle-Land, Claudia Krabbes, Anja Laun, Marco Lenarduzzi; Tannenburg; Museum Friedland, Stephan Beuermann; Grube Gustav, Gemeinde Meißen; ARS Natura; Pro Witzzenhausen GmbH; Tourist-Information Eschwege; Grenzmuseum Schiffersgrund; Bettina Gaßmann; Schloss Berlepsch; Schloss Rothstein; Tobias Kromke; Thomas Lieberum; Medienwerk Werra-Meißner; Volker Lange; Silke Stöber-Meyer; Max Wiesenbach; ErikMandre/iStockphoto; Gaitanides/iStockphoto; andreswd/iStockphoto; zlikovec/iStockphoto; peakSTOCK/iStockphoto; Sergii Kolesnikov/iStockphoto; Ablozhka/iStockphoto; Zinkevych/iStockphoto; Ridofranz/iStockphoto; shapecharge/iStockphoto; dragana991/iStockphoto

© HA Hessen Tourismus, Roman Knie

Keine Gewähr für die Richtigkeit der Vermieteranzeigen.

AGB:



Die Allgemeinen Geschäftsbedingungen finden Sie unter:
www.bad-sooden-allendorf.de/gaesteservice/agb

Einfach QR-Code einscannen!

Rechtliche Ergänzungen:
Dieses Reisejournal dient lediglich der Absatzförderung und Information. Alle darin aufgeführten Leistungsbeschreibungen, Angebote und Preise beruhen ausschließlich auf den Angaben der jeweiligen Betreiber bzw. Inhaber, die wir in diesem Katalog nach bestem Wissen und Gewissen veröffentlicht haben. Alle Angaben entsprechen dem Stand 31. Dezember 2025. Für etwaige, nach dem Zeitpunkt des Erscheinens dieses Reisejournals erfolgten Änderungen von Preisen und/oder Leistungen des jeweiligen Anbieters, übernimmt die Stadt Bad Sooden-Allendorf, Tourismus und Kur – AöR keine Gewähr. Ebenso kann ihr gegenüber aus falschen Angaben oder nicht erfüllten Leistungszusagen des jeweiligen Anbieters keine Schadensersatzpflicht abgeleitet oder geltend gemacht werden. Wir weisen darauf hin, dass die Stadt Bad Sooden-Allendorf, Tourismus und Kur – AöR kein Reiseveranstalter oder Reisevermittler im Sinne der § 651 ff. BGB ist. Bei einem längeren Aufenthalt empfehlen wir Ihnen den Abschluss einer Reiserücktrittsversicherung. Der Herausgeber erklärt hiermit ausdrücklich, dass zum Zeitpunkt der Veröffentlichung dieses Journals keine illegalen Inhalte auf den hier aufgeführten Internetseiten Dritter erkennbar waren. Auf die aktuellen Seiten hat der Herausgeber keinerlei Einfluss. Das Copyright für die von der Stadt Bad Sooden-Allendorf, Tourismus und Kur – AöR selbst erstellten und veröffentlichten Texte, Bilder und Grafiken bleibt ausschließlich ihm vorbehalten. Eine Vervielfältigung oder Verwendung in elektronischen oder Printmedien ist nicht gestattet.

Klassifizierungen

HOTELS
(Klassifizierung nach den Richtlinien der DEHOGA)

- ★ Tourist: Voraussetzung ist eine zweckmäßige Einrichtung für einen üblichen Aufenthalt ohne Komfort.
- ★★ Standard: Zweckmäßige, bescheidene Komfort gerecht werdende Ausstattung in gutem Zustand.

- ★★★ Komfort: Ausstattung in sehr gutem Erhaltungszustand mit entsprechend verbundenem Service, wird den Ansprüchen des „Mittelklasse“-Gastes gerecht.
- ★★★★★ First Class: Erstklassige, großzügige Ausstattung mit gehobenem Standard.

FERIENHÄUSER/FERIENWOHNUNGEN
(Qualitätskriterien des Deutschen Tourismusverbandes e. V.)

- P/F ★ Einfache und zweckmäßige Gesamtausstattung des Objektes mit einfachem Komfort. Die erforderliche Grundausrüstung ist vorhanden. Altersbedingte Abnutzungen sind möglich.
- P/F ★★ Zweckmäßige und gute Gesamtausstattung mit mittlerem Komfort. Die Ausstattung ist in einem guten Erhaltungszustand und in solider Qualität.
- P/F ★★★ Wohnliche Gesamtausstattung mit gutem Komfort. Die Ausstattung ist von besserer Qualität, bei optisch ansprechendem Gesamteindruck.

- P/F ★★★★★ Höherwertige Gesamtausstattung mit gehobenem Komfort. Ansprechende Qualität mit einem aufeinander abgestimmten Gesamteindruck.
- P/F ★★★★★★ Erstklassige Gesamtausstattung mit exklusivem Komfort. Großzügiges Angebot in herausragender Qualität mit sehr gepflegtem, außergewöhnlichem Gesamteindruck.

Zertifikate



ADFC Bett & Bike
Die Klassifizierung des Allgemeinen Deutschen Fahrradclubs e.V. (ADFC) zeichnet Betriebe aus, die sich speziell auf die Bedürfnisse von Fahrradfahrern eingestellt haben. Informationen zu den Kriterien: www.bettundbike.de



Qualitätsgastgeber Wanderbares Deutschland
Der Deutsche Wanderverband e.V. verleiht dieses Zertifikat an Betriebe, die sich bei ihren Angeboten und Leistungen auf die Bedürfnisse von Wanderern spezialisiert haben. Informationen auch unter: www.wanderbares-deutschland.de



Selbstverständlich familienfreundlich
Das Qualitätssiegel der Industrie- und Handelskammer (IHK) Kassel für Dienstleistungsbetriebe, die einen Mindeststandard an Ausstattung und Service für Familien aufweisen. Weitere Informationen zu den Kriterien: www.ihk-kassel.de (bitte nutzen Sie die Volltextsuche)



Service und Qualität sind bei uns geprüft.
Wir stellen uns alle drei Jahre dem deutschlandweit anerkannten Qualitätscheck des Deutschen Tourismusverbands und lassen unsere Angebote und Services bewerten.

Nur Tourist-Informationen, die über eine sehr gute Beratungsqualität verfügen, umfangreiche touristische Informationen und zusätzliche Dienstleistungen für Gäste anbieten, dürfen das weiße „i“ auf rotem Grund tragen.



Nachhaltigkeit ist für uns selbstverständlich
und ein zentraler Bestandteil unserer täglichen Arbeit. Ganz gleich, ob bei der Entwicklung touristischer Infrastruktur oder bei der Auswahl unserer Shop-Produkte. Ende 2024 wurde die Region GrimmHeimat Nordhessen, zu der auch die Stadt Bad Sooden-Allendorf gehört, als Nachhaltiges Reiseziel zertifiziert. Aufgrund unseres Engagements in Sachen Umweltschutz und Nachhaltigkeit wurden wir offiziell als Partner des Nachhaltigen Reiseziels GrimmHeimat NordHessen ausgezeichnet.



Das Ziel von Service-Qualität Deutschland ist es, das Qualitätsbewusstsein in Unternehmen zu steigern und daraus resultierend die Gästezufriedenheit nachhaltig zu verbessern. Daneben steht die Optimierung der betriebsinternen Abläufe im Fokus. Die Tourist-Information Bad-Sooden-Allendorf erhielt 2022 das Zertifikat in Stufe 2.



BAD SOODEN ALLEN DORF

www.bad-sooden-allendorf.de